

PGT

Comune di Moglia



Piano di Governo del Territorio
Variante Generale 2024

PR P I A N O D E L L E R E G O L E



PROGETTISTA

Arch. Luigi Moriggi
Iscritto Ordine A.P.P.C. MI n. 7721
Via G.Zuretti, 25
20125 Milano (MI)
Tel. 02.67391366

COLLABORATORI

Marco Maffezzoli
Mattia Maldi
Elena Padovani
Kinga Kolaczko

STUDI GEOLOGICI, IDRAULICI,
IDROGEOLOGICI E SISMICI

Engeo s.r.l.
Carlo Caleffi



IL SINDACO

Dott. Claudio Bavutti

IL SEGRETARIO COMUNALE

Dott. Alessio Testoni

IL SERVIZIO TECNICO AREA URBANISTICA

RUP Arch. Alessia Giovanelli
Arch. Ramona Savi

DELIBERA DI ADOZIONE DEL C.C.
n°..... del

DELIBERA DI APPROVAZIONE DEL C.C.
n°..... del

PUBBLICAZIONE SUL B.U.R.L.
n°..... del

PR
03b

CLASSIFICAZIONE DEGLI EDIFICI TUTELATI. NUCLEI DI ANTICA
FORMAZIONE, TESSUTO URBANO E AMBITI AGRICOLI

SCALA:

DATA: Novembre 2025

AGG:

Quest'attività di ricognizione ha consentito di procedere ad una completa riclassificazione dei singoli edifici, sulla base di livelli di intervento riferiti ai caratteri morfotipologici del singolo edificio, ovvero:

- Livello 1 – Edifici di valore storico ad architettonico
- Livello 2 – Edifici di specifico interesse ambientale ed architettonico
- Livello 3 – Edifici di interesse ambientale con caratteri tipologici riconoscibili
- Livello 4 – Edifici di recente costruzione, privi di specifiche qualità architettoniche e ambientali
- Livello 5 – Presenze volumetriche di non rilevante valore;

con le modalità di intervento definite nella normativa del Piano delle Regole.

La nuova classificazione dei beni di valore storico, architettonico ed ambientale, si è basata sui seguenti riferimenti:

- edifici vincolati ai sensi della Parte Seconda del D.Lgs. n° 42/2004, come da comunicazione della Soprintendenza Archeologia Belle Arti e Paesaggio per la Province di Cremona, Mantova e Lodi ;
- edifici "ope legis" ai sensi del D.Lgs. n° 42/2004, come da comunicazione della Soprintendenza Archeologia Belle Arti e Paesaggio per le Province di Cremona, Mantova e Lodi e da verifiche sul territorio;
- edifici segnalati nell'Allegato C1 del PTCP della Provincia di Mantova, "Repertorio dei beni storico-culturali", privi di dichiarazione di interesse culturale agli atti della Soprintendenza;
- edifici segnalati nel PGT vigente.

Per queste ultime categorie di beni, è stata fatta una verifica dello stato reale del singolo edificio, decidendo per la conferma del vincolo, oppure per l'eliminazione del vincolo di tutela, con conseguente classificazione coerente con quella del tessuto urbano consolidato circostante.

Tale attività è sfociata nella predisposizione dei seguenti elaborati:

- PR03b – Classificazione degli edifici tutelati. Nuclei di antica formazione, tessuto urbano e ambiti agricoli
- PR03c – Tabella dei beni di interesse storico-architettonico e ambientale.

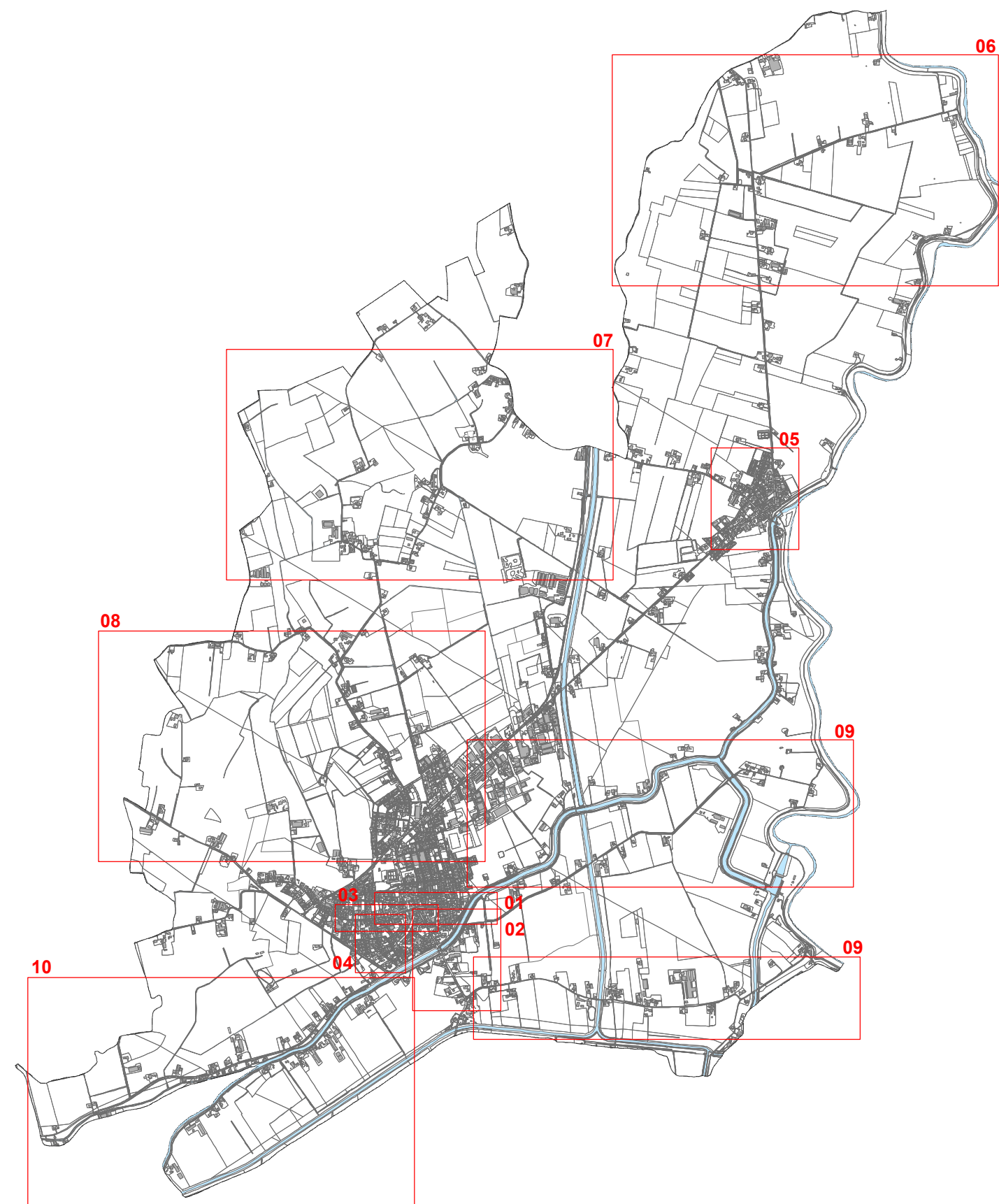
Per quanto riguarda la visualizzazione cartografica si rimanda ai seguenti elaborati del Piano delle Regole:

- PR9.a - Modalità e criteri di intervento per ambiti ed edifici di interesse storico, architettonico e ambientale. Abitato di Moglia

-PR9.b – Modalità e criteri di intervento per ambiti ed edifici di interesse storico, architettonico e ambientale. Abitato di Bondanello

-PR9.c – Modalità e criteri di intervento per ambiti ed edifici di interesse storico, architettonico e ambientale. Corti e nuclei di rurali interesse storico-architettonico in ambito agricolo. Settore Nord.-

-PR9.d – Modalità e criteri di intervento per ambiti ed edifici di interesse storico, architettonico e ambientale. Corti e nuclei di rurali interesse storico-architettonico in ambito agricolo. Settore Sud.



01 - Tessuto Urbano Consolidato Moglia - Viale Pompeo Coppini



PGT 2024 - classificazione livello degli edifici



1-2-3. Livello 4 - Edifici di recente costruzione, privi di specifiche qualità architettoniche e ambientali



4. Livello 4 - Edifici di recente costruzione, privi di specifiche qualità architettoniche e ambientali



5. Livello 4- Edifici di recente costruzione, privi di specifiche qualità architettoniche e ambientali



6. Livello 4 - Edifici di recente costruzione, privi di specifiche qualità architettoniche e ambientali



7. Tessuto Urbano Consolidato



8. Livello 3 - edifici di interesse ambientale con caratteri tipologici riconoscibili



9. Livello 2 - edifici di specifico interesse ambientale ed architettonico



10-11. Tessuto Urbano Consolidato



12. Livello 4 - Edifici di recente costruzione, privi di specifiche qualità architettoniche e ambientali



13. Livello 4 - Edifici di recente costruzione, privi di specifiche qualità architettoniche e ambientali



14. Livello 3 - edifici di interesse ambientale con caratteri tipologici riconoscibili



15. Livello 3 - edifici di interesse ambientale con caratteri tipologici riconoscibili



16. Livello 4 - Edifici di recente costruzione, privi di specifiche qualità architettoniche e ambientali



17-18. Tessuto Urbano Consolidato



19-20. Tessuto Urbano Consolidato



21-22-23. Tessuto Urbano Consolidato



24-25. Tessuto Urbano Consolidato



24-25. Tessuto Urbano Consolidato



26. Tessuto Urbano Consolidato



27. Livello 3 - edifici di interesse ambientale con caratteri tipologici riconoscibili

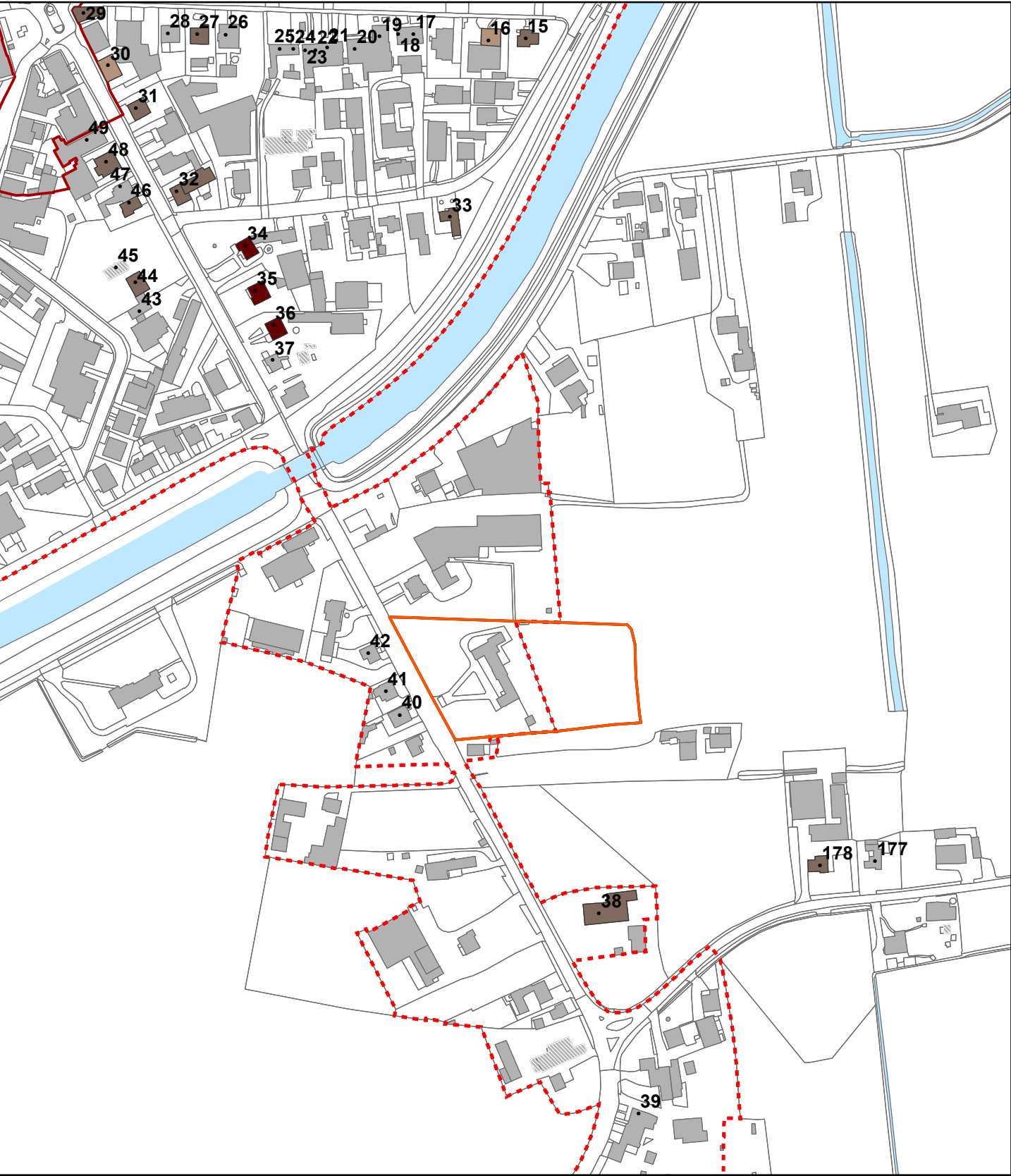


28. Tessuto Urbano Consolidato



29. Livello 3 - edifici di interesse ambientale con caratteri tipologici riconoscibili

02 - Tessuto Urbano Consolidato Moglia - Viale E. De Amicis



-  Tessuto Urbano Consolidato
-  Nuclei di Antica Formazione
-  Corte segnalata dal PTCP
-  LIVELLO 1 - Edifici di valore storico ed architettonico
-  LIVELLO 2 - Edifici di specifico interesse ambientale ed architettonico
-  LIVELLO 3 - Edifici di interesse ambientale con caratteri tipologici riconoscibili
-  LIVELLO 4 - Edifici di recente costruzione, privi di specifiche qualità architettoniche e ambientali
-  LIVELLO 5 - Presenze volumetriche di non rilevante valore

PGT 2024 - classificazione livello degli edifici



30. Livello 4 - Edifici di recente costruzione, privi di specifiche qualità architettoniche e ambientali



31. Livello 3 - edifici di interesse ambientale con caratteri tipologici riconoscibili



32. Livello 3 - edifici di interesse ambientale con caratteri tipologici riconoscibili



33. Livello 3 - edifici di interesse ambientale con caratteri tipologici riconoscibili



34. Livello 2 - Edifici di specifico interesse ambientale ed architettonico



35. Livello 4 - Edifici di recente costruzione, privi di specifiche qualità architettoniche e ambientali



36. Livello 2 - Edifici di specifico interesse ambientale ed architettonico



37. Tessuto Urbano Consolidato



38. Livello 3 - edifici di interesse ambientale con caratteri tipologici riconoscibili



39. Tessuto Urbano Consolidato



40-41-42. Tessuto Urbano Consolidato



42. Tessuto Urbano Consolidato



43. Tessuto Urbano Consolidato



44. Livello 3 - edifici di interesse ambientale con caratteri
tipologici riconoscibili



45. Edificio non più esistente



46. Livello 3 - edifici di interesse ambientale con caratteri
tipologici riconoscibili
47. Tessuto urbano consolidato



48. Livello 3 - edifici di interesse ambientale con caratteri
tipologici riconoscibili

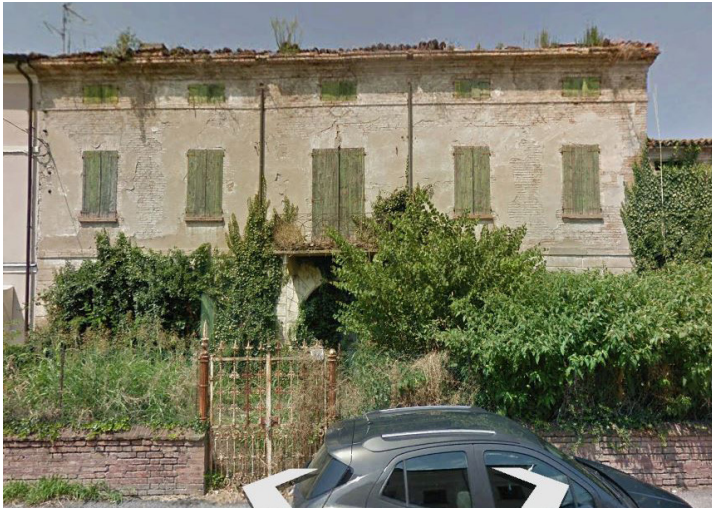


49. Tessuto Urbano Consolidato

03 - Tessuto Urbano Consolidato Moglia - Via Giuseppe Verdi



PGT 2024 - classificazione livello degli edifici



50. Livello 2 - Edifici di specifico interesse ambientale ed architettonico



51. Tessuto Urbano Consolidato



52. Livello 3 - edifici di interesse ambientale con caratteri tipologici riconoscibili



53. Tessuto Urbano Consolidato



54. Livello 2 - Edifici di specifico interesse ambientale ed architettonico



55. Livello 2 - Edifici di specifico interesse ambientale ed architettonico



56. Livello 2 - Edifici di specifico interesse ambientale ed architettonico



57. Livello 2 - Edifici di specifico interesse ambientale ed architettonico



58. Livello 2 - Edifici di specifico interesse ambientale ed architettonico



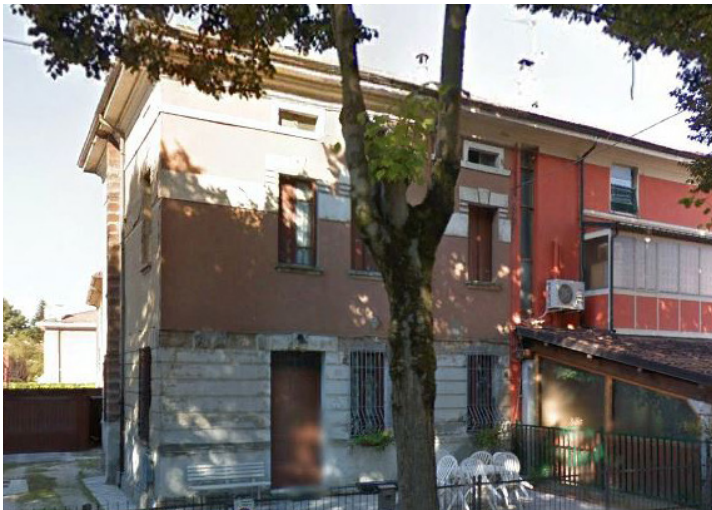
59. Livello 2 - Edifici di specifico interesse ambientale ed architettonico



60. Livello 2 - Edifici di specifico interesse ambientale ed architettonico



61. L Livello 2 - Edifici di specifico interesse ambientale ed architettonico



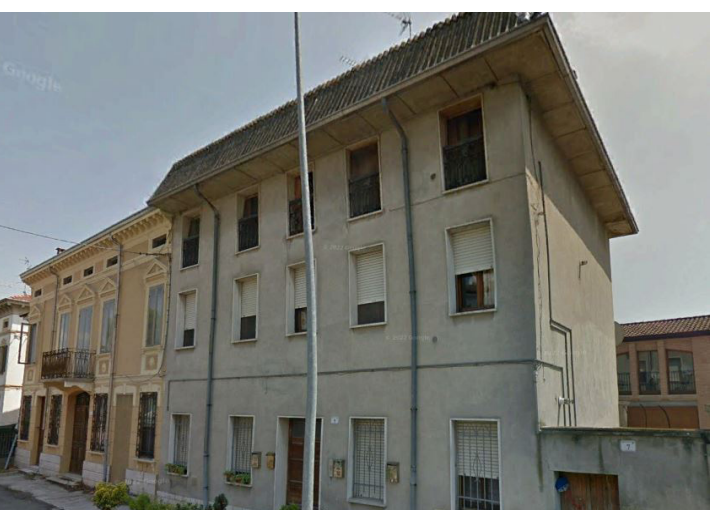
62. Livello 3 - edifici di interesse ambientale con caratteri tipologici riconoscibili



63. Livello 3 - edifici di interesse ambientale con caratteri tipologici riconoscibili



64. Livello 3 - edifici di interesse ambientale con caratteri tipologici riconoscibili



65-66. Livello 3 - edifici di interesse ambientale con caratteri tipologici riconoscibili



67. Livello 3 - edifici di interesse ambientale con caratteri tipologici riconoscibili



68. Livello 3 - edifici di interesse ambientale con caratteri tipologici riconoscibili

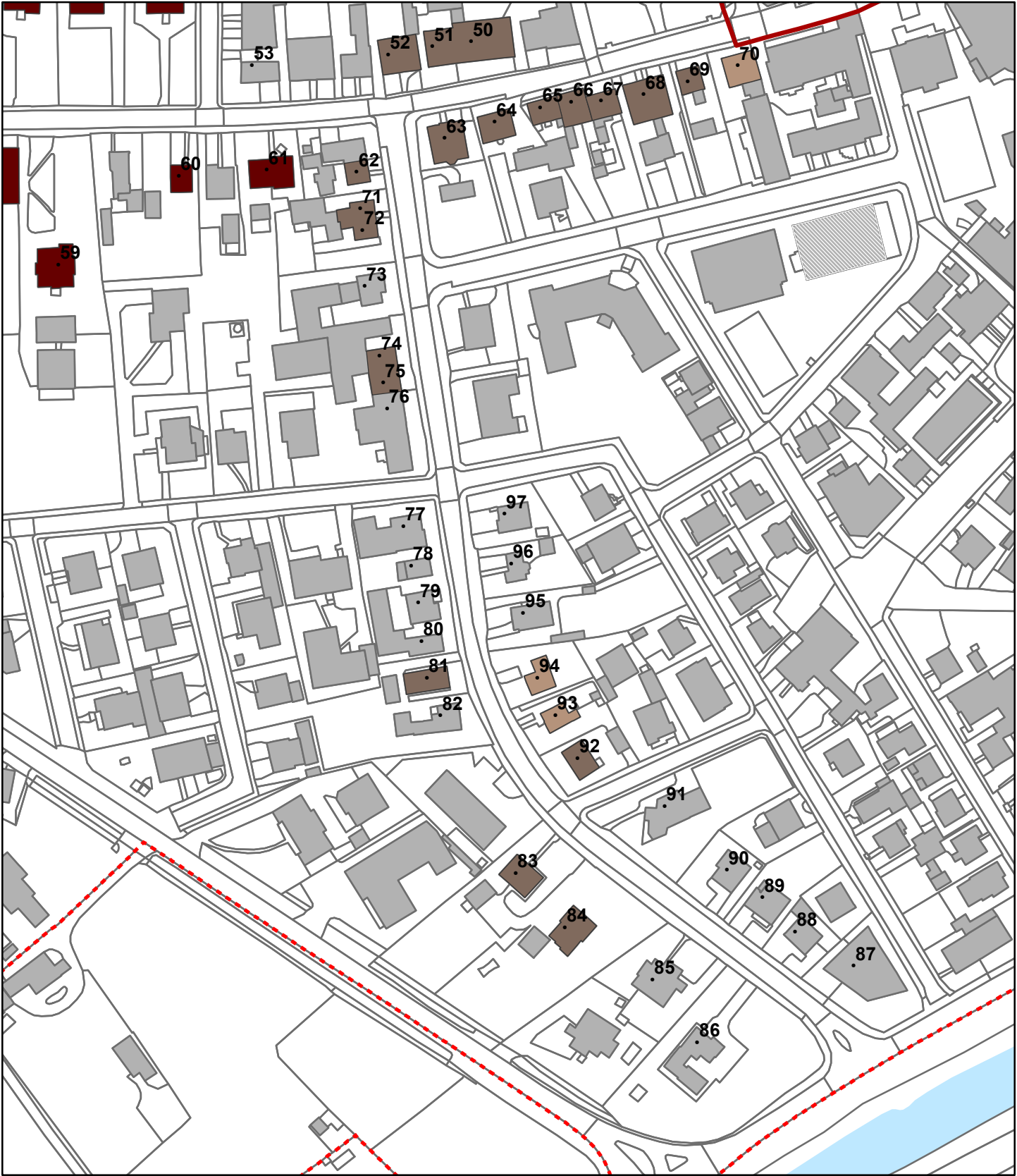


69. Livello 3 - edifici di interesse ambientale con caratteri tipologici riconoscibili



70. Livello 4 - Edifici di recente costruzione, privi di specifiche qualità architettoniche e ambientali

04 - Tessuto Urbano Consolidato Moglia - Viale Virgilio



- Tessuto Urbano Consolidato
- Nuclei di Antica Formazione
- Corte segnalata dal PTCP
- LIVELLO 1 - Edifici di valore storico ed architettonico
- LIVELLO 2 - Edifici di specifico interesse ambientale ed architettonico
- LIVELLO 3 - Edifici di interesse ambientale con caratteri tipologici riconoscibili
- LIVELLO 4 - Edifici di recente costruzione, privi di specifiche qualità architettoniche e ambientali
- LIVELLO 5 - Presenze volumetriche di non rilevante valore

PGT 2024 - classificazione livello degli edifici



71-72. Livello 3 - edifici di interesse ambientale con caratteri tipologici riconoscibili



73. Tessuto Urbano Consolidato



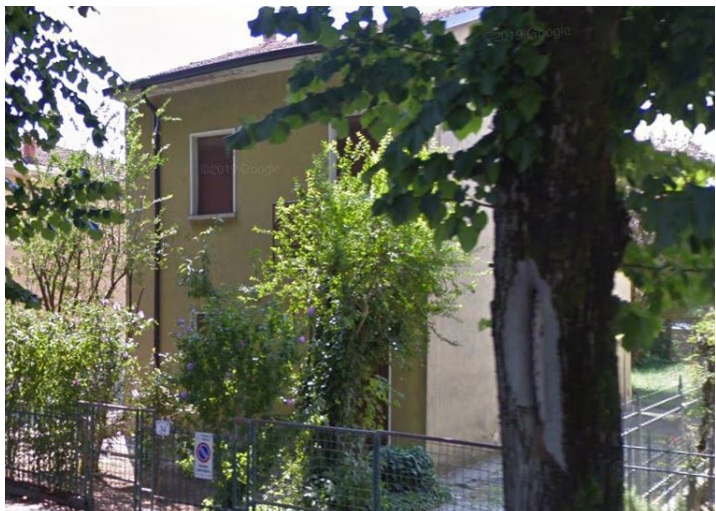
74-75. Livello 3 - edifici di interesse ambientale con caratteri tipologici riconoscibili



76. Tessuto Urbano Consolidato



77. Tessuto Urbano Consolidato



78. Tessuto Urbano Consolidato



79. Tessuto Urbano Consolidato



80. Tessuto Urbano Consolidato



81. Livello 3 - edifici di interesse ambientale con caratteri tipologici riconoscibili



82. Tessuto Urbano Consolidato



83. Livello 3 - edifici di interesse ambientale con caratteri tipologici riconoscibili



84. Livello 3 - edifici di interesse ambientale con caratteri tipologici riconoscibili



85. Tessuto Urbano Consolidato



86. Tessuto Urbano Consolidato



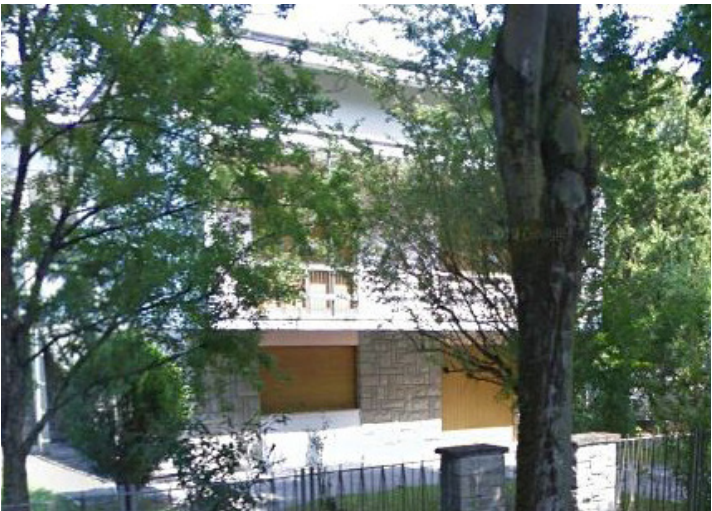
87. Tessuto Urbano Consolidato



88. Tessuto Urbano Consolidato



89. Tessuto Urbano Consolidato



90. Tessuto Urbano Consolidato



91. Tessuto Urbano Consolidato



92. Livello 3 - edifici di interesse ambientale con caratteri
tipologici riconoscibili



93. Livello 4 - Edifici di recente costruzione, privi di
specifiche qualità architettoniche e ambientali



94. Livello 4 - Edifici di recente costruzione, privi di specifi-
che qualità architettoniche e ambientali



95. Tessuto Urbano Consolidato

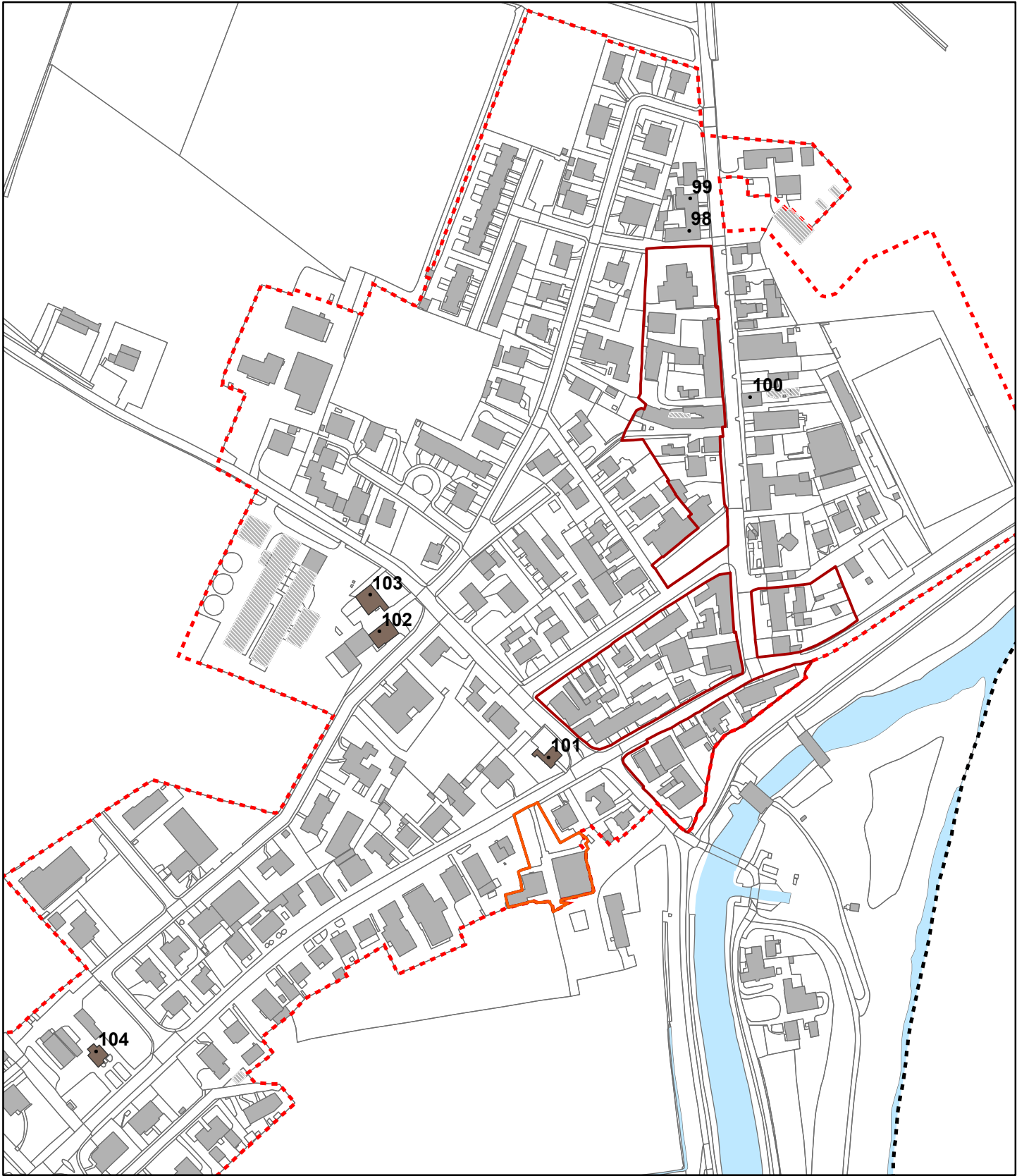


96. Tessuto Urbano Consolidato



97. Tessuto Urbano Consolidato

05 - Tessuto Urbano Consolidato Bondanello



- Tessuto Urbano Consolidato
- Nuclei di Antica Formazione
- Corte segnalata dal PTCP
- LIVELLO 1 - Edifici di valore storico ed architettonico
- LIVELLO 2 - Edifici di specifico interesse ambientale ed architettonico
- LIVELLO 3 - Edifici di interesse ambientale con caratteri tipologici riconoscibili
- LIVELLO 4 - Edifici di recente costruzione, privi di specifiche qualità architettoniche e ambientali
- LIVELLO 5 - Presenze volumetriche di non rilevante valore

PGT 2024 - classificazione livello degli edifici



98. Tessuto Urbano Consolidato



99. Tessuto Urbano Consolidato



100. Tessuto Urbano Consolidato



101. Livello 3 - edifici di interesse ambientale con caratteri
tipologici riconoscibili



102. Livello 3 - edifici di interesse ambientale con caratteri
tipologici riconoscibili

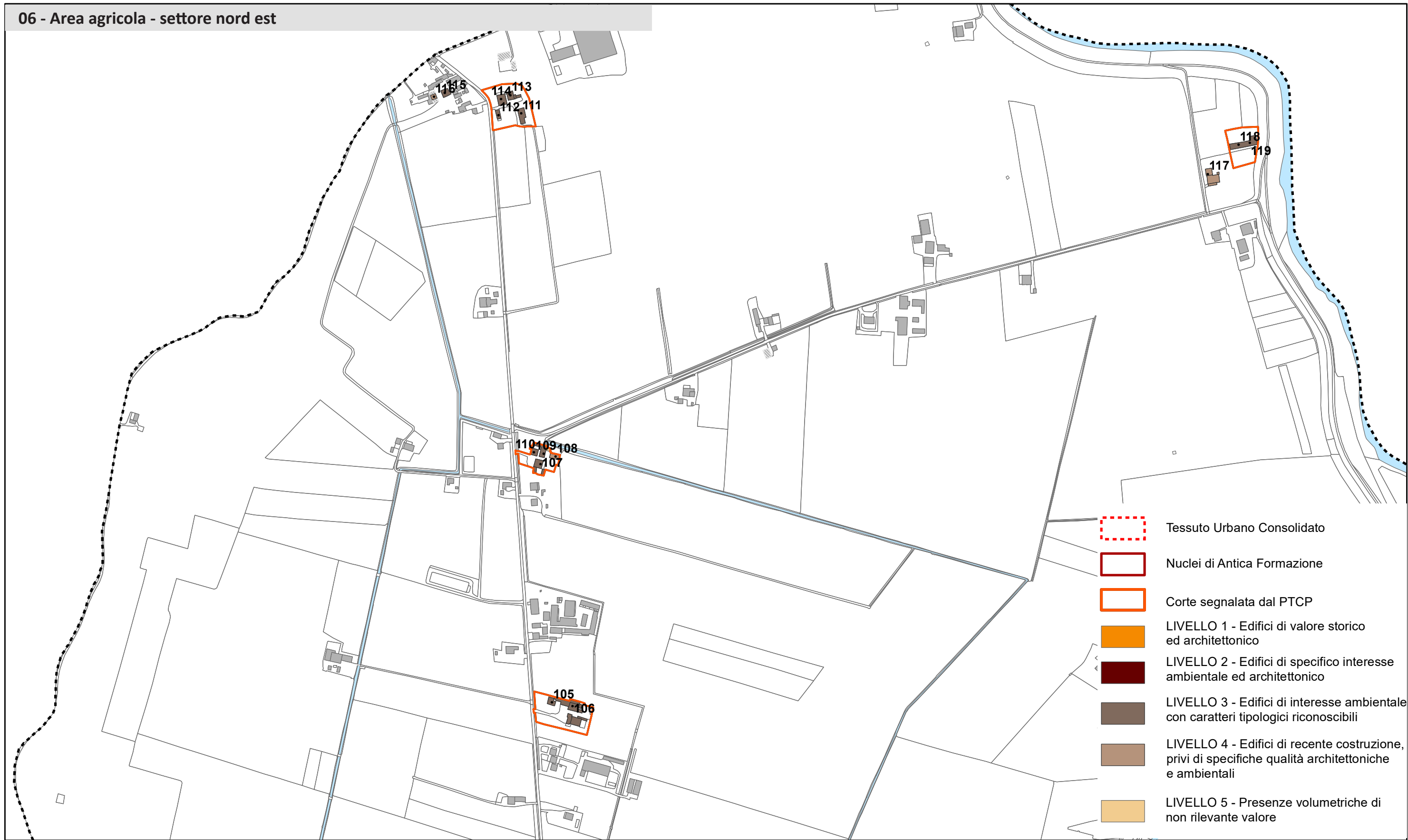


103. Livello 3 - edifici di interesse ambientale con caratteri
tipologici riconoscibili



104. Livello 3 - edifici di interesse ambientale con caratte-
ri tipologici riconoscibili

06 - Area agricola - settore nord est



PGT 2024 - classificazione livello degli edifici



105-106. Edifici della Corte Casaletto. Livello 3



107. Edificio della Corte Ambrosia. Livello 3



108. Edificio della Corte Ambrosia. livello 4



109. Edificio della Corte Ambrosia. Livello 3



110. Edifici della Corte Ambrosia. Livello 3



111 Edificio della Corte Pranda. Livello 3



112-114. Edifici della Corte Pranda. Livello 3



113. Edifici della Corte Pranda. Livello 3



115. Livello 3 - edifici di interesse ambientale con caratteri
tipologici riconoscibili. 116. Edificio in area agricola



116. Livello 4 - edificio di nuova costruzione appartenente
a un nucleo sparso di antica formazione

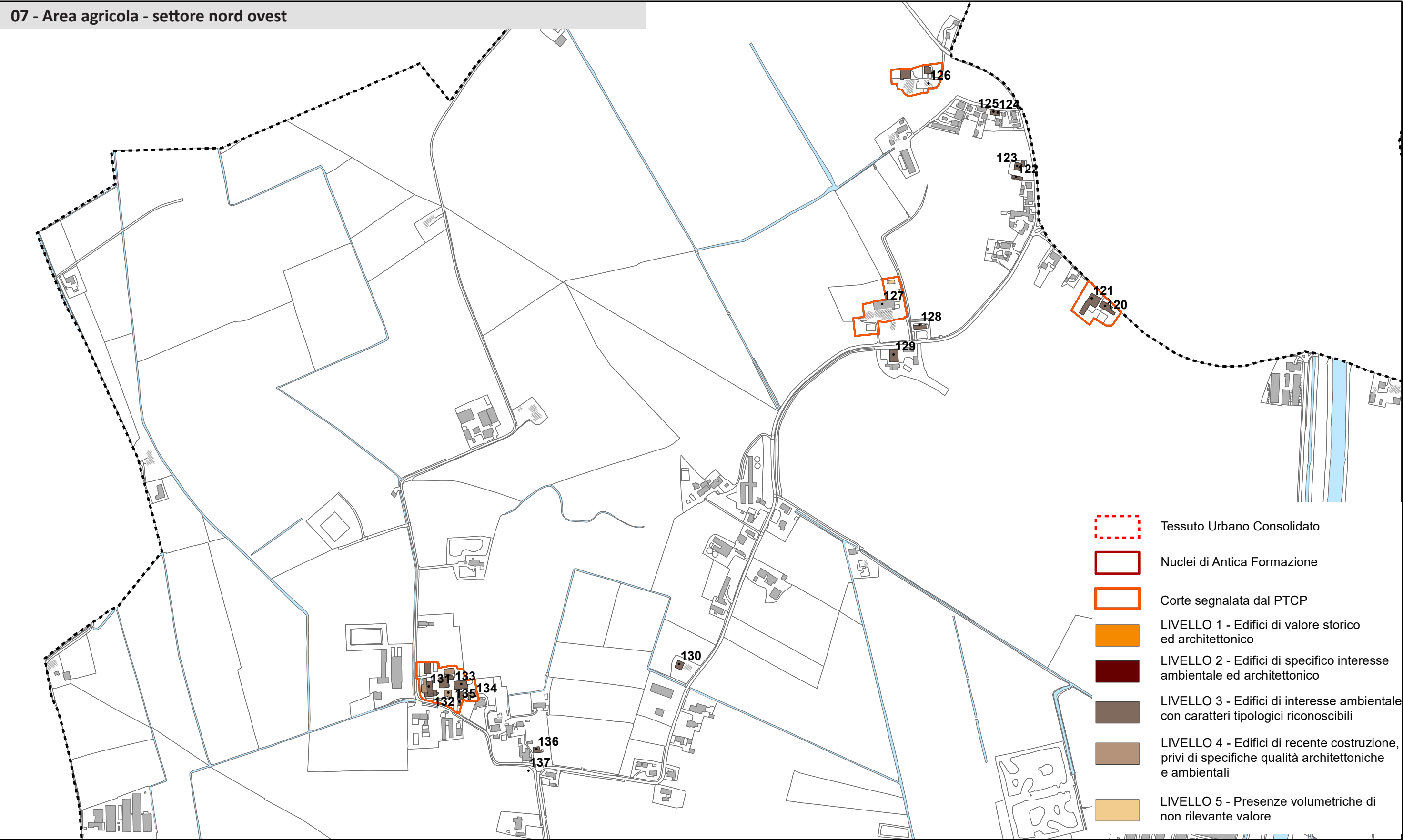


117. Livello 4 - Edifici di recente costruzione, privi di
specifiche qualità architettoniche e ambientali



118-119. Edifici della Corte Gaidella. Livello 3

07 - Area agricola - settore nord ovest



PGT 2024 - classificazione livello degli edifici



120-121. Edifici della Corte Soresina. Livello 3



122-123. Livello 3 - edifici di interesse ambientale con caratteri tipologici riconoscibili



124-125. Livello 3 - edifici appartenenti a nucleo sparso di antica formazione



126. Edifici della Corte Coazzetta. L'edificio vincolato dal PGT previgente non è più esistente



127. Edifici della Corte Coazze. L'edificio vincolato dal PGT previgente non è più esistente



128. Livello 3 - edifici di interesse ambientale con caratteri tipologici riconoscibili



129. Livello 3 - edifici di interesse ambientale con caratteri tipologici riconoscibili



130. Livello 3 - edifici di interesse ambientale con caratteri tipologici riconoscibili



131. Edificio della Corte Valle San Martino. Livello 3



132. Edificio della Corte Valle San Martino. Livello 4



133-135. Edificio della Corte Valle San Martino. Livello 3



134. Edificio della Corte Valle San Martino. Livello 4

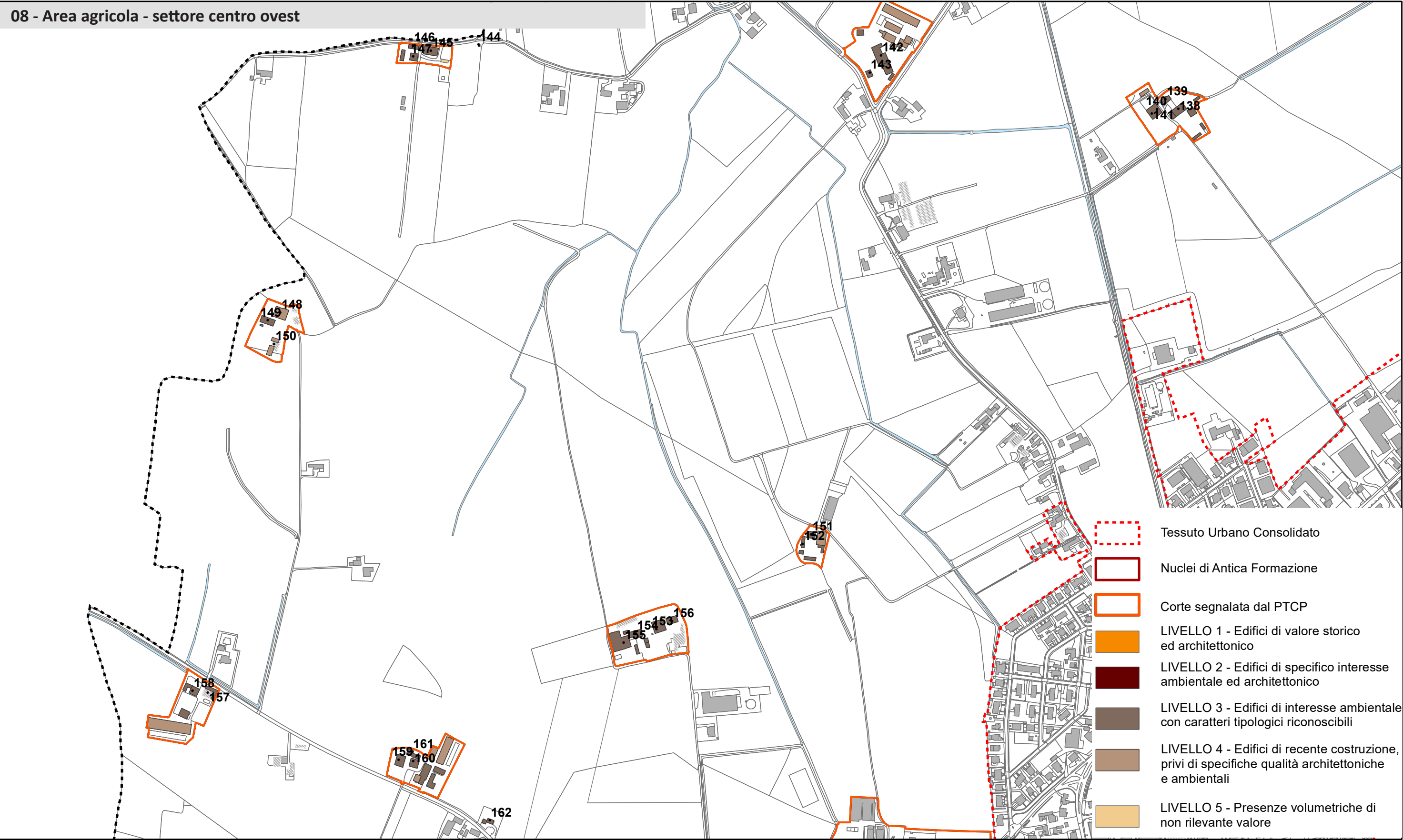


136. Livello 3 - edificio appartenente a nucleo sparso di antica formazione



137. Livello 2 - edifici di specifico interesse ambientale ed architettonico

08 - Area agricola - settore centro ovest



PGT 2024 - classificazione livello degli edifici



138-139-140-141. Edifici della Corte Rurale I Casoni. Livello 3



142-143. Edifici della Corte Catania. Livello 3



144. Livello 2 - edifici di specifico interesse ambientale ed architettonico



145-146. Edifici della Corte Raffa. Livello 3



147. Edificio della Corte Raffa. Livello 3



148-149-150. Edifici della Corte Malpizzo. Livello 3/4



151-152. Edifici della Corte Dossadello. Livello 3



153-154-155-156 Edifici della Corte Margonazza. Livello 3



157. Edificio della Corte Coppirola. Livello 3



158. Edificio della Corte Coppirola. Livello 3



159. Edificio della Corte Ronchetti. Livello 3

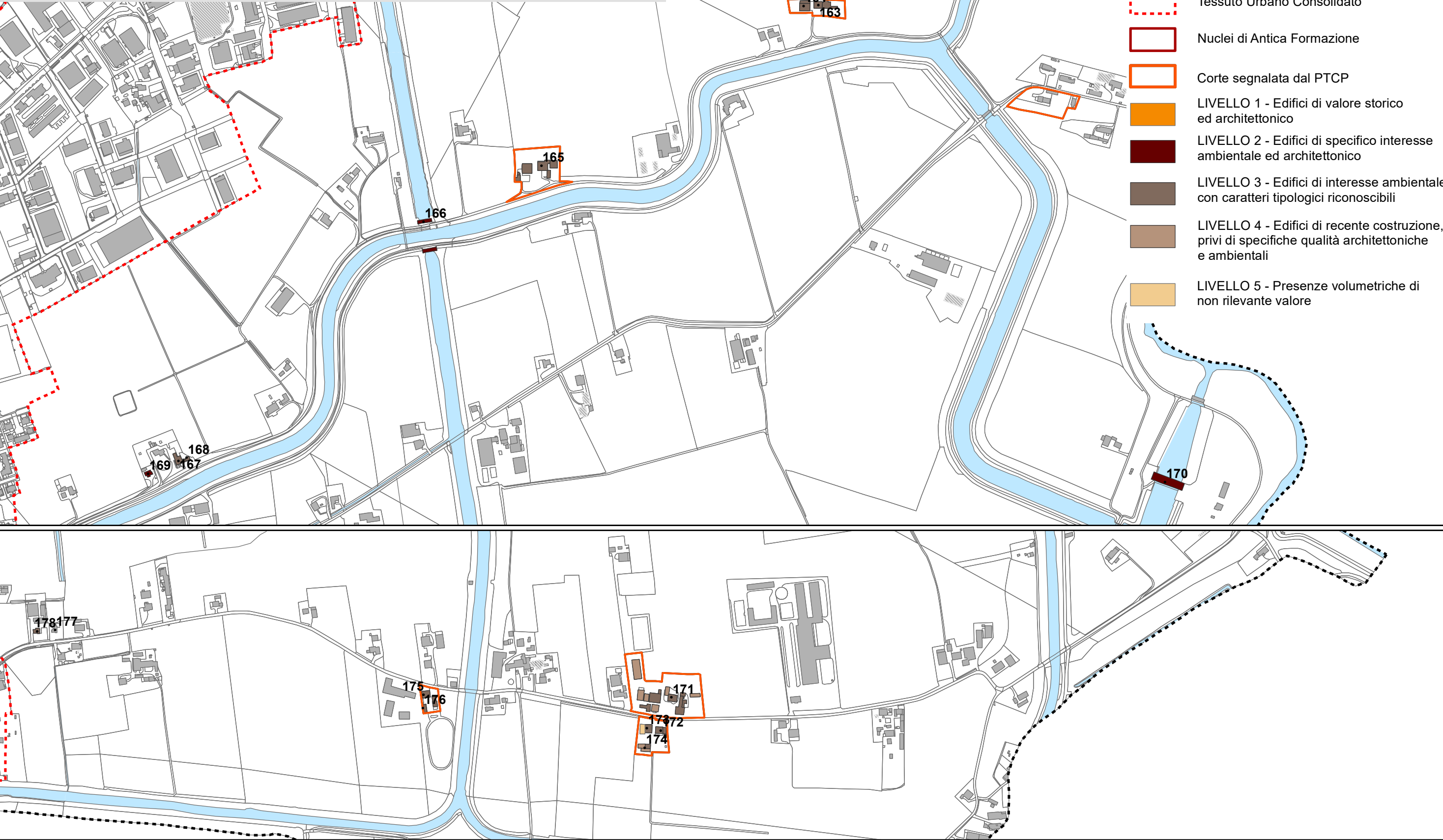


160-161. Edificio della Corte Ronchetti. Livello 3



162. Livello 3 - edifici di interesse ambientale con caratteri
tipologici riconoscibili

09 - Area agricola - settore centro est



PGT 2024 - classificazione livello degli edifici



164-163. Edifici della Corte Marca. Livello 3



165. Edificio della Corte Passioncella. Livello 3



166. Livello 2 - edifici di specifico interesse ambientale ed architettonico



167-168. Livello 3 - edifici di interesse ambientale con caratteri tipologici riconoscibili



169. Livello 2 - edifici di specifico interesse ambientale ed architettonico



170. Livello 2 - edifici di specifico interesse ambientale ed architettonico



171. Edificio della Corte Pioppa. Livello 3



172-173. Edifici della Corte Pavese. Livello 3



174 Edificio della Corte Pavese. Livello 3



175-176. Edifici della Corte Arginello. Livello 3

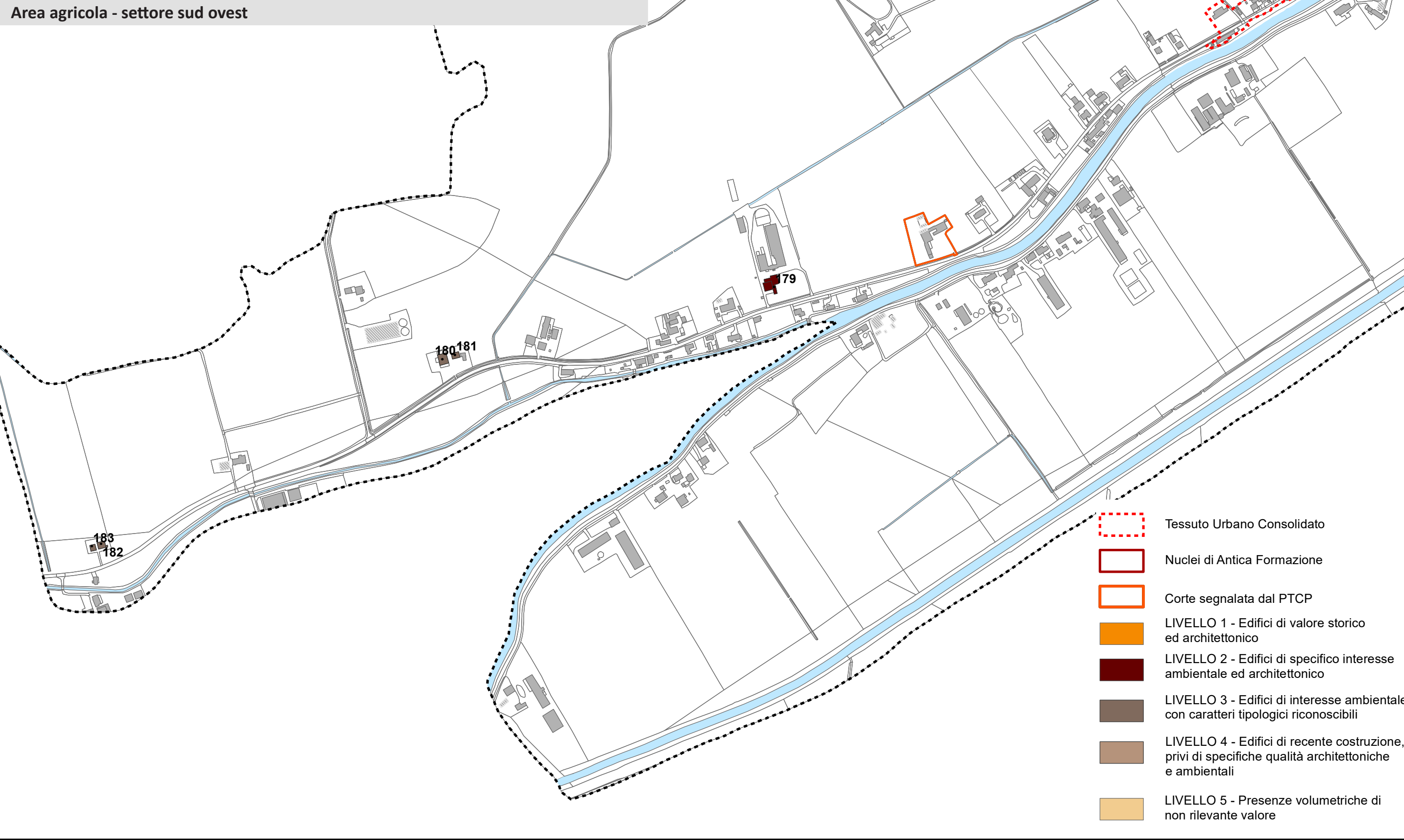


177. Edificio in area agricola (edificio di nuova costruzione)



178. Livello 3 - edifici di interesse ambientale con caratteri tipologici riconoscibili

Area agricola - settore sud ovest



PGT 2024 - classificazione livello degli edifici



179. Livello 2 - edifici di specifico interesse ambientale ed architettonico



180-181. Livello 3 - edifici di interesse ambientale con caratteri tipologici riconoscibili



182-183. Livello 3 - edifici di interesse ambientale con caratteri tipologici riconoscibili

