

PGT

Comune di Moglia



Piano di Governo del Territorio
Variante Generale 2024

PR P I A N O D E L L E R E G O L E



PROGETTISTA

Arch. Luigi Moriggi
Iscritto Ordine A.P.P.C. MI n. 7721
Via G.Zuretti, 25
20125 Milano (MI)
Tel. 02.67391366

COLLABORATORI

Marco Maffezzoli
Mattia Maldi
Elena Padovani
Kinga Kolaczko

STUDI GEOLOGICI, IDRAULICI,
IDROGEOLOGICI E SISMICI

Engeo s.r.l.
Carlo Caleffi



IL SINDACO

Dott. Claudio Bavutti

IL SEGRETARIO COMUNALE

Dott. Alessio Testoni

IL SERVIZIO TECNICO AREA URBANISTICA

RUP Arch. Alessia Giovanelli
Arch. Ramona Savi

DELIBERA DI ADOZIONE DEL C.C.
n°..... del

DELIBERA DI APPROVAZIONE DEL C.C.
n°..... del

PUBBLICAZIONE SUL B.U.R.L.
n°..... del

PR
03a

QUADRO RICOGNITIVO DEGLI EDIFICI TUTELATI. NUCLEI DI
ANTICA FORMAZIONE, TESSUTO URBANO E AMBITI AGRICOLI

SCALA:

DATA: Novembre 2025

AGG:

Su richiesta dell'Amministrazione Comunale, è stato svolto un lavoro di completa rilettura dei vincoli sui beni di interesse storico ed architettonico presenti nel PGT vigente, con conseguente riclassificazione degli edifici.

Il PGT previgente ha optato per inserire nella cartografia di piano non solo gli edifici "vincolati ai sensi del Codice dei Beni Culturali e del Paesaggio", ma anche tutti quegli edifici segnalati nel repertorio del PTCP della Provincia di Mantova ed individuati direttamente dal PGT del Comune di Moglia.

Per quest'ultima tipologia di edifici, soprattutto nel capoluogo, sono stati individuati una serie di edifici in via Virgilio, via Verdi, via De Amicis e via Coppini: in alcuni casi si tratta di edifici e palazzine in stile liberty, in altri casi di edifici senza particolari pregi architettonici e neppure elementi morfologici meritevoli di conservazione.

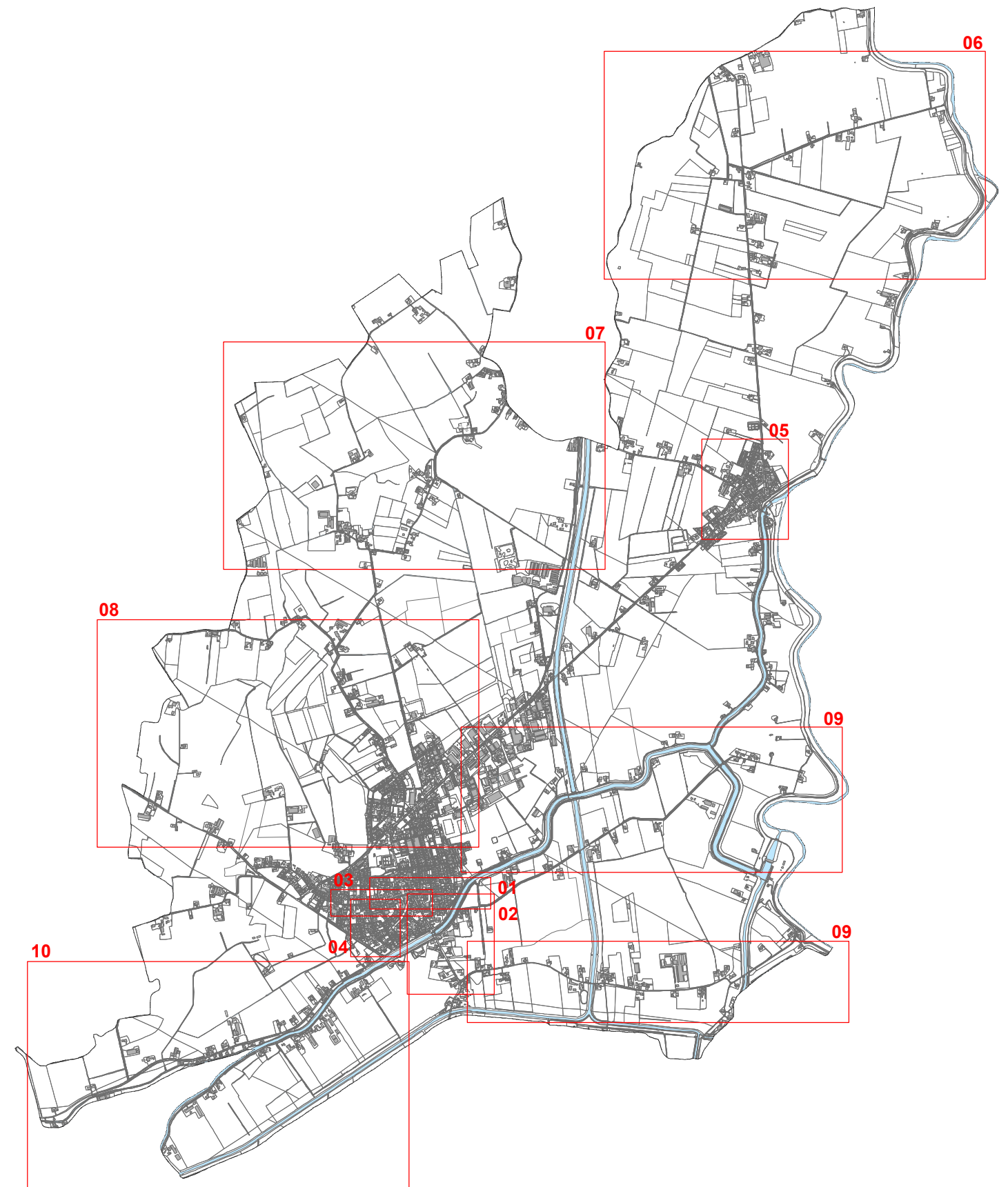
Sulla base di questa classificazione, tra l'altro non supportata da alcun approfondimento tematico, per tutti gli edifici individuati, sono state definite le seguenti modalità di intervento:

- Restauro e risanamento conservativo
- Ristrutturazione edilizia conservativa
- Ristrutturazione edilizia con ricostruzione analoga.

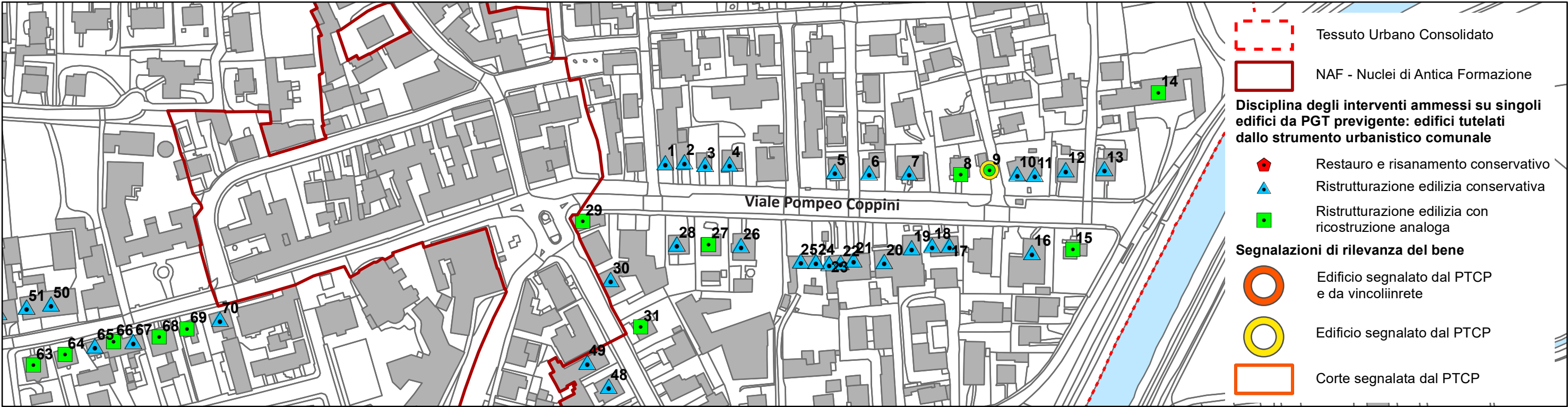
Soprattutto le ultime due modalità di intervento, anche in relazione alle condizioni degli edifici a seguito dell'evento sismico del 2012, hanno generato notevoli difficoltà e vincoli negli interventi di recupero e ristrutturazione, con adeguamento strutturale, degli edifici esistenti indicati dal vigente PGT.

A partire da questa situazione, è stata svolta un'attività di rilettura e rivisitazione della classificazione dei singoli edifici, tramite analisi fotografica di ciascun edificio, riportata nell'Elaborato PR03a – Quadro ricognitivo degli edifici tutelati. Nuclei di antica formazione, tessuto urbano e ambiti agricoli.

Il lavoro si è focalizzato sugli edifici esterni ai Nuclei di Antica Formazione di Moglia e Bondanello, a partire dal tessuto urbano prossimo ai centri storici, con caratteri simili, fino ad interessare i nuclei e gli edifici sparsi in ambito agricolo.



01 - Tessuto Urbano Consolidato Moglia - Viale Pompeo Coppini



PGT VIGENTE - edifici tutelati dallo strumento urbanistico comunale



1-2-3.



4.



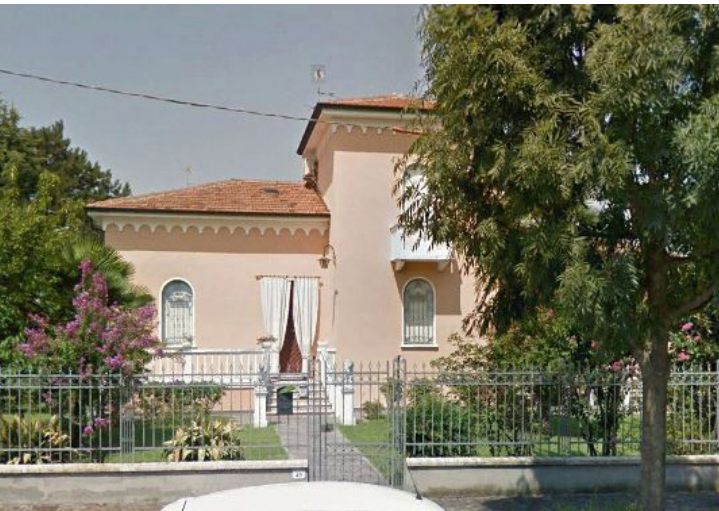
5.



6.



7.



8.



9.



10-11.



12.



13.



14.



15.



16.



17-18.



19-20.



21-22-23.



24-25.



24-25.



26.



27.

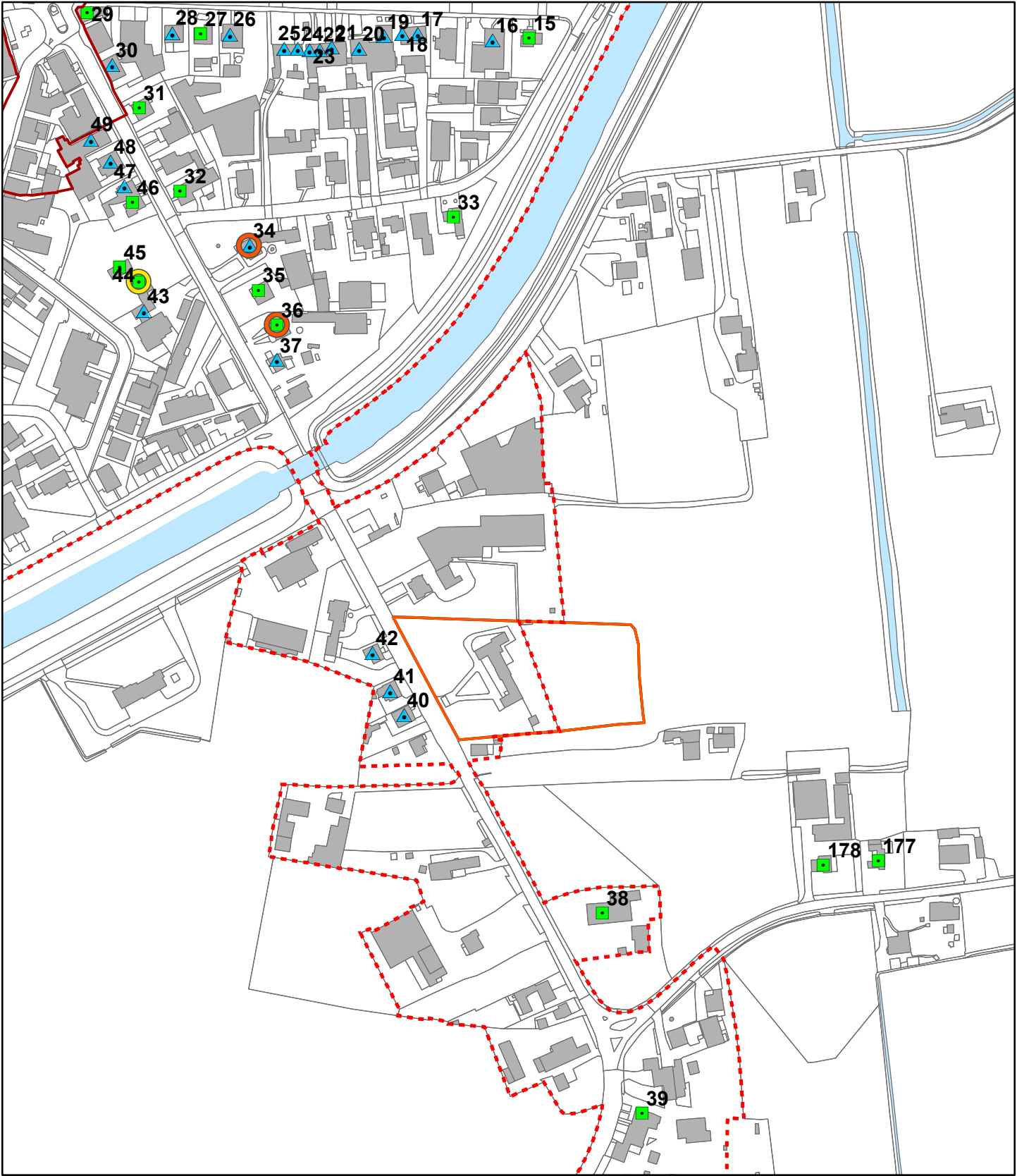


28.




29.

02 - Tessuto Urbano Consolidato Moglia - Viale E. De Amicis





 Tessuto Urbano Consolidato

 NAF - Nuclei di Antica Formazione


Disciplina degli interventi ammessi su singoli edifici da PGT previgente: edifici tutelati dallo strumento urbanistico comunale


 Restauro e risanamento conservativo


 Ristrutturazione edilizia conservativa

 Ristrutturazione edilizia con ricostruzione analoga

Segnalazioni di rilevanza del bene

 Edificio segnalato dal PTCP e da vincoli in rete

 Edificio segnalato dal PTCP

 Corte segnalata dal PTCP

PGT VIGENTE - edifici tutelati dallo strumento urbanistico comunale



30.



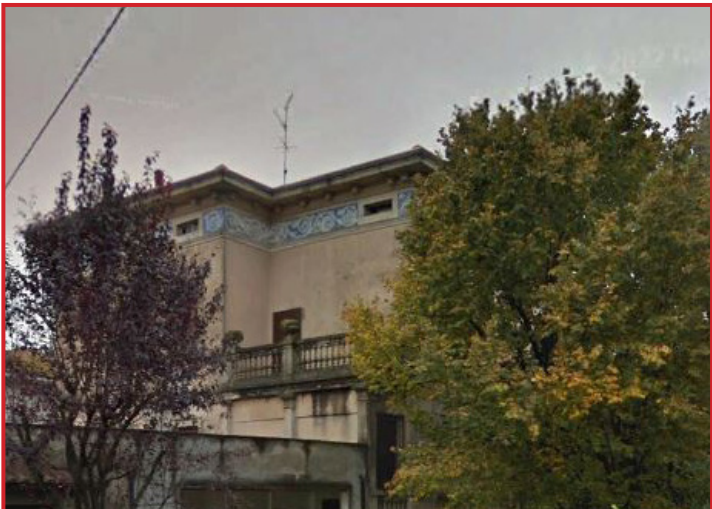
31.



32.



33.



34.



35.



36.



37.



38.



39.



40-41-42.



42.



43.



44.



45.



46 - 47.



48.

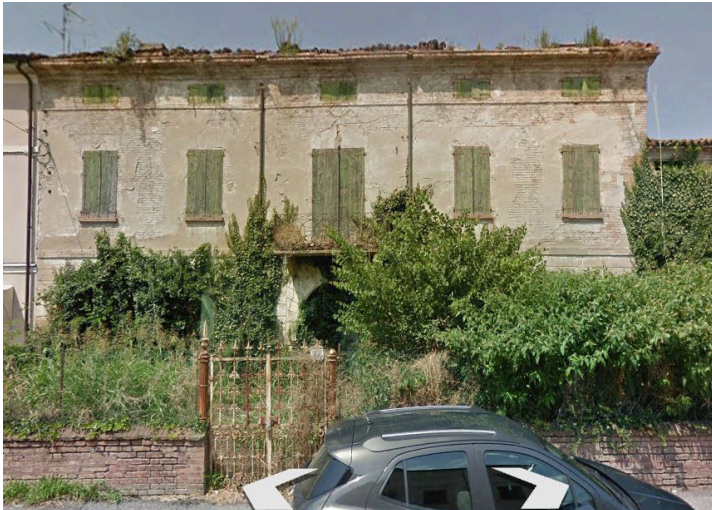


49.

03 - Tessuto Urbano Consolidato Moglia - Via Giuseppe Verdi



PGT VIGENTE - edifici tutelati dallo strumento urbanistico comunale



50.



51.



52.



53.



54.



55.



56.



57.



58.



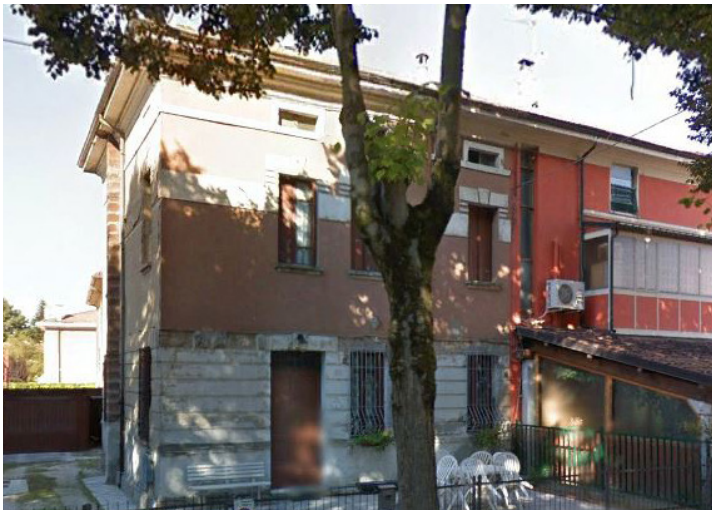
59.



60.



61.



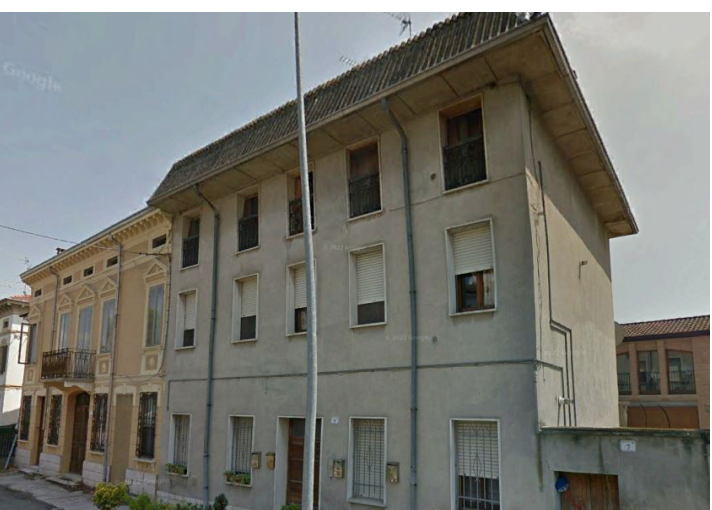
62.



63.



64.



65-66.



67.



68.

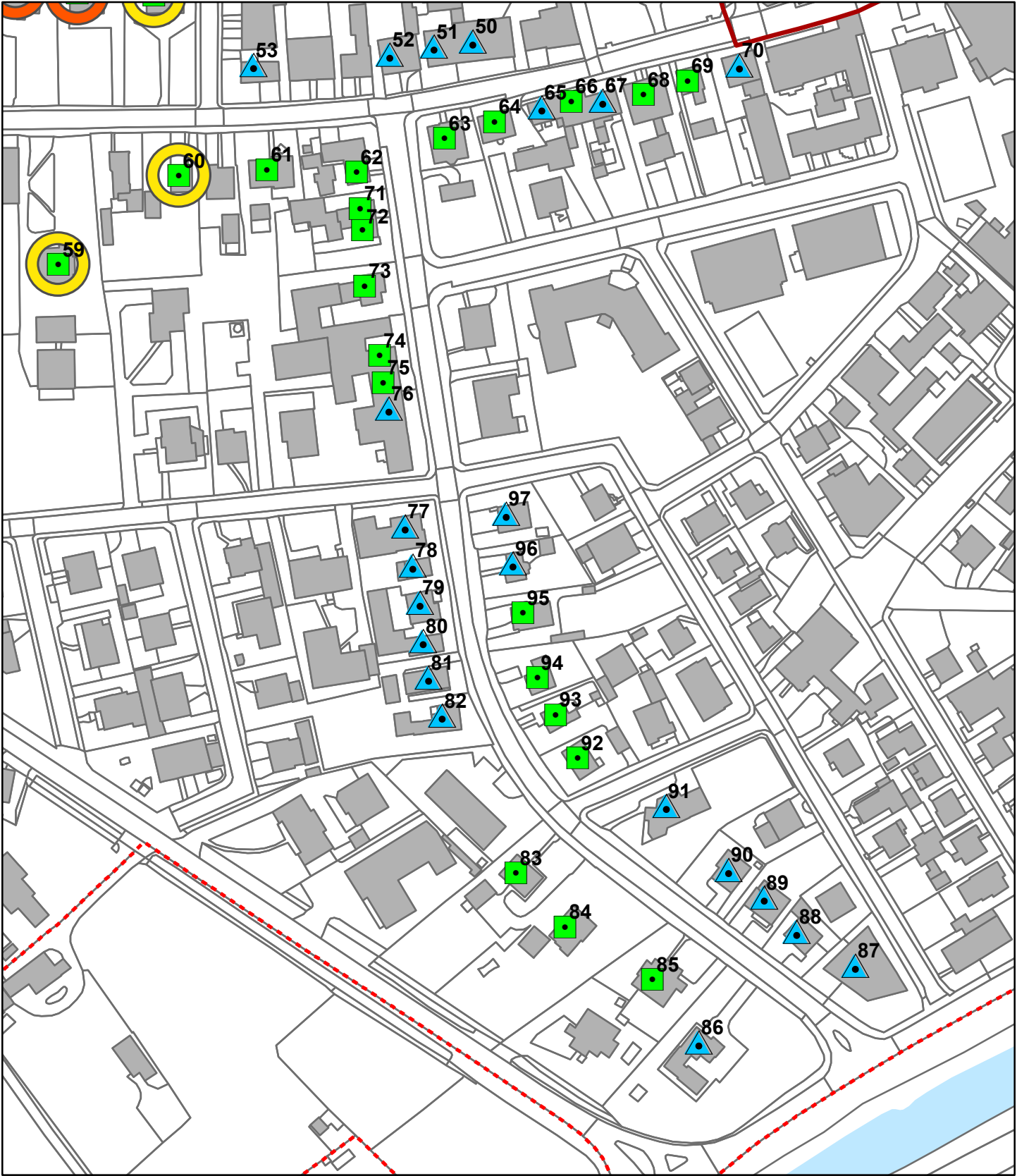


69.



70.

04 - Tessuto Urbano Consolidato Moglia - Viale Virgilio



PGT VIGENTE - edifici tutelati dallo strumento urbanistico comunale

- Tessuto Urbano Consolidato
- NAF - Nuclei di Antica Formazione
- Disciplina degli interventi ammessi su singoli edifici da PGT previgente: edifici tutelati dallo strumento urbanistico comunale**
- Restauro e risanamento conservativo
- Ristrutturazione edilizia conservativa
- Ristrutturazione edilizia con ricostruzione analoga
- Segnalazioni di rilevanza del bene**
- Edificio segnalato dal PTCP e da vincoli in rete
- Edificio segnalato dal PTCP
- Corte segnalata dal PTCP



71-72.



73.



74-75.



76.



77.



78.



79.



80.



81.



82.



83.



84.



85.



86.



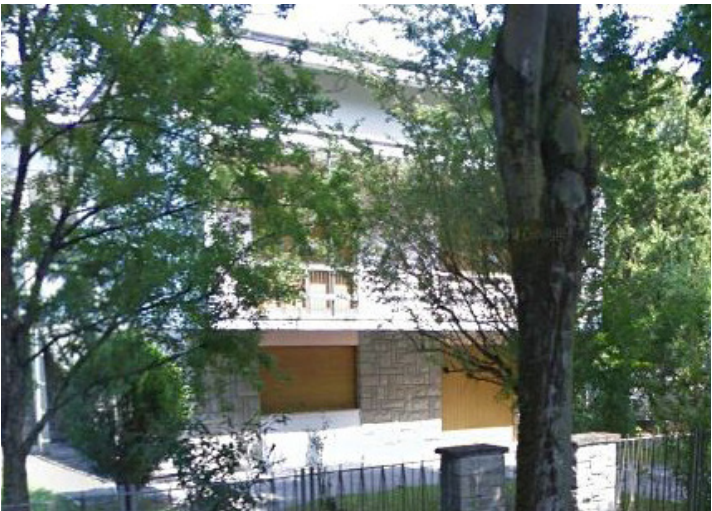
87.



88.



89.



90.



91.



92.



93.



94.



95.

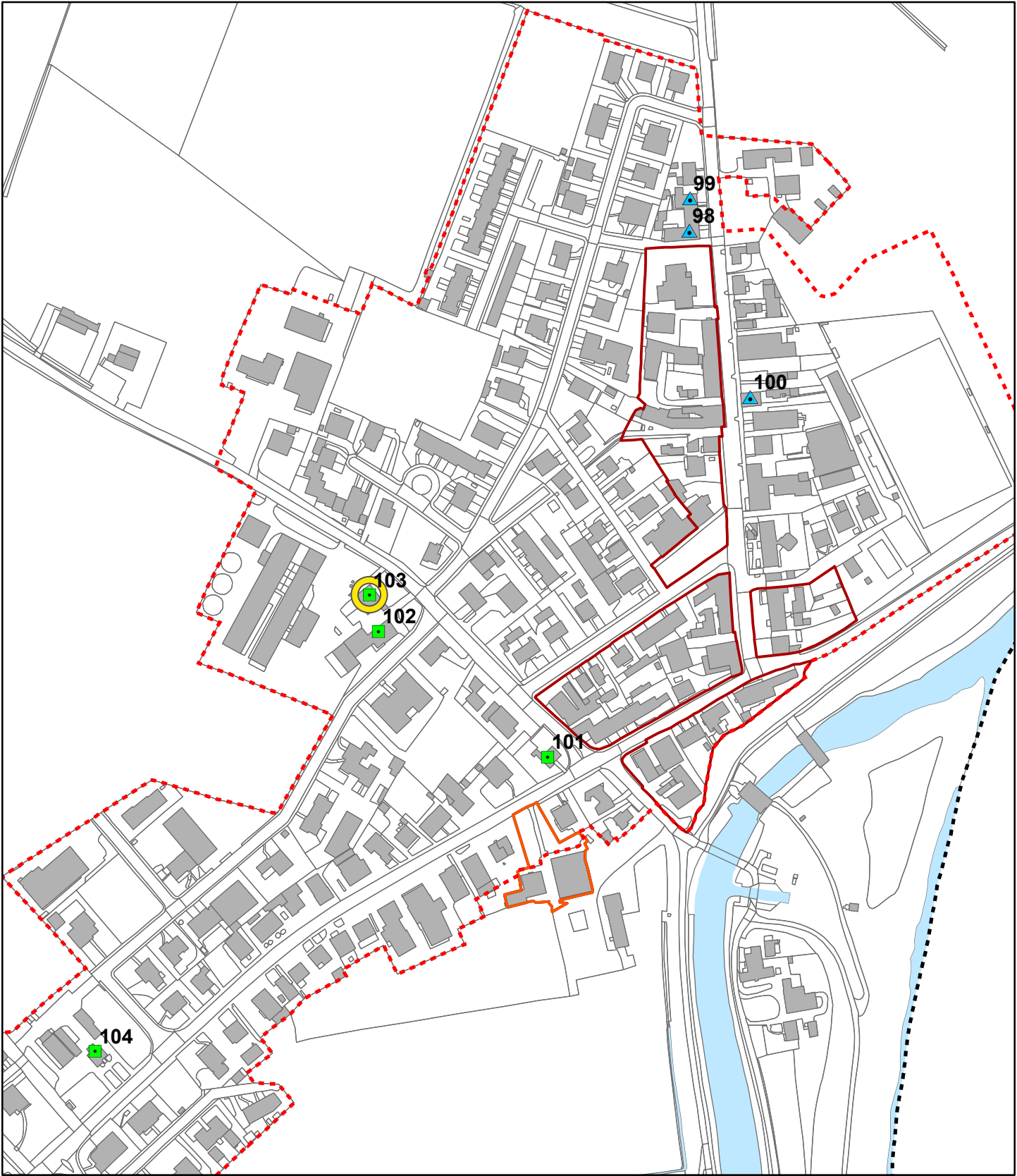


96.



97.

05 - Tessuto Urbano Consolidato Bondanello



PGT EVIGENTE - edifici tutelati dallo strumento urbanistico comunale

-  Tessuto Urbano Consolidato
-  NAF - Nuclei di Antica Formazione
- Disciplina degli interventi ammessi su singoli edifici da PGT previgente: edifici tutelati dallo strumento urbanistico comunale**
-  Restauro e risanamento conservativo
-  Ristrutturazione edilizia conservativa
-  Ristrutturazione edilizia con ricostruzione analoga
- Segnalazioni di rilevanza del bene**
-  Edificio segnalato dal PTCP e da vincoli in rete
-  Edificio segnalato dal PTCP
-  Corte segnalata dal PTCP



98.



99.



100.



101.



102.

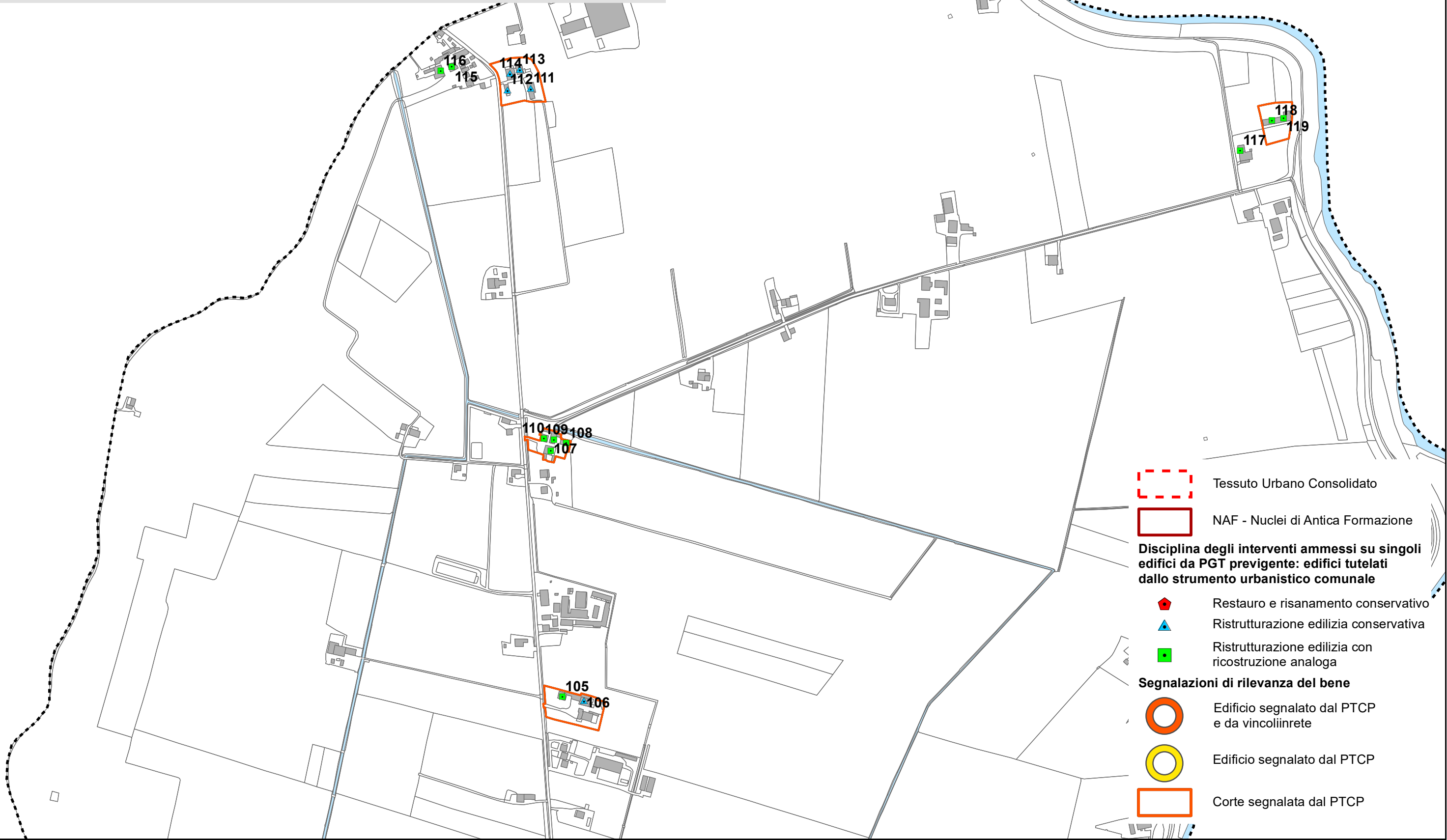


103.



104.

06 - Area agricola - settore nord est



PGT VIGENTE - edifici tutelati dallo strumento urbanistico comunale



105-106. Edifici della Corte Casaletto.



107. Edificio della Corte Ambrosia.



108. Edificio della Corte Ambrosia.



109. Edificio della Corte Ambrosia.



110. Edifici della Corte Ambrosia.



111 Edificio della Corte Pranda.



112-114. Edifici della Corte Pranda.



113. Edifici della Corte Pranda.



115.



116.

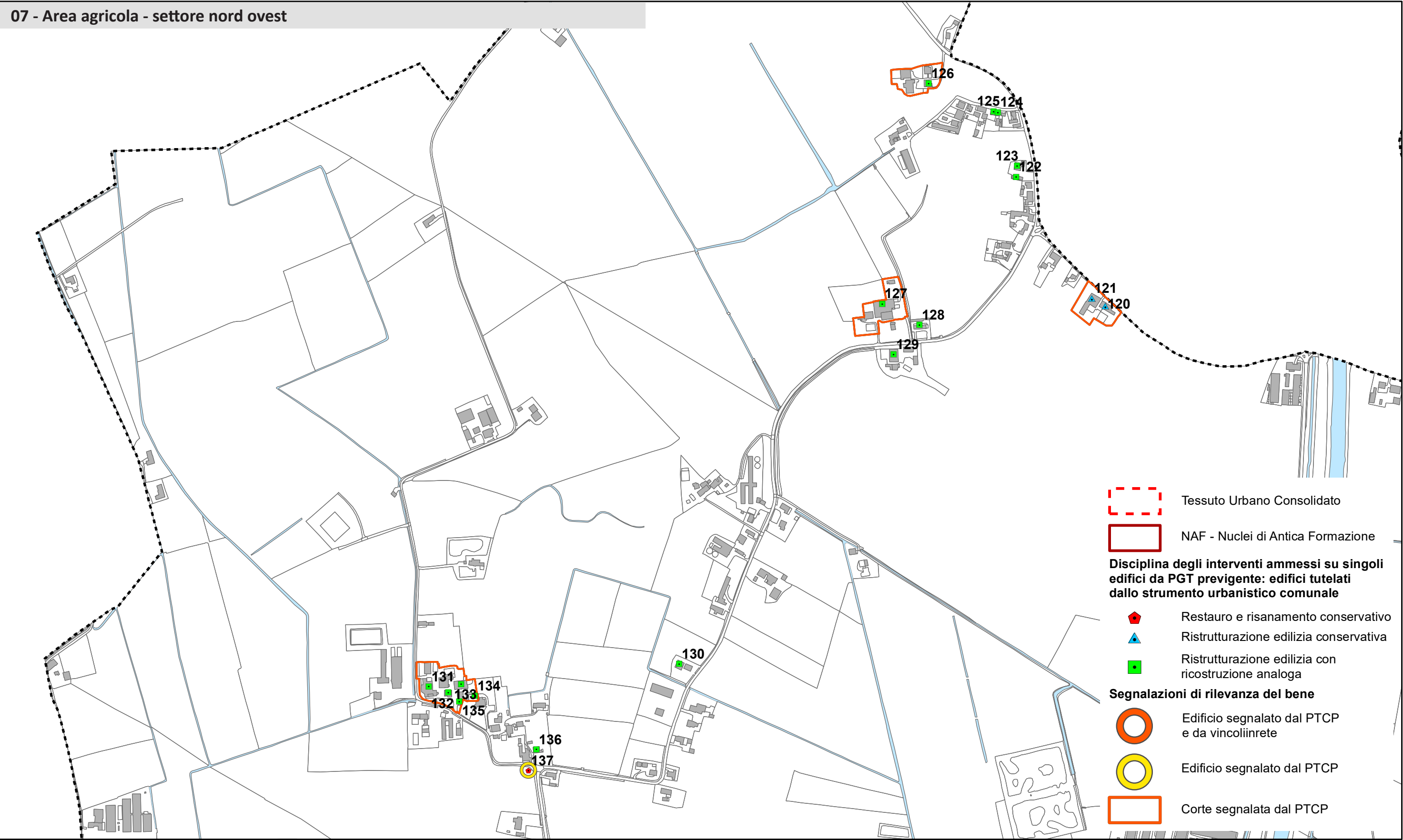


117.



118-119. Edifici della Corte Gaidella.

07 - Area agricola - settore nord ovest



PGT VIGENTE - edifici tutelati dallo strumento urbanistico comunale



120-121. Edifici della Corte Soresina.



122-123.



124-125.



126. Edifici della Corte Coazzetta. L'edificio tutelato dal PGT vigente non è più esistente



127. Edifici della Corte Coazze. L'edificio tutelato dal PGT vigente non è più esistente



128.



129.



130.



131. Edificio della Corte Valle San Martino.



132. Edificio della Corte Valle San Martino.



133-135. Edificio della Corte Valle San Martino.



134. Edificio della Corte Valle San Martino.

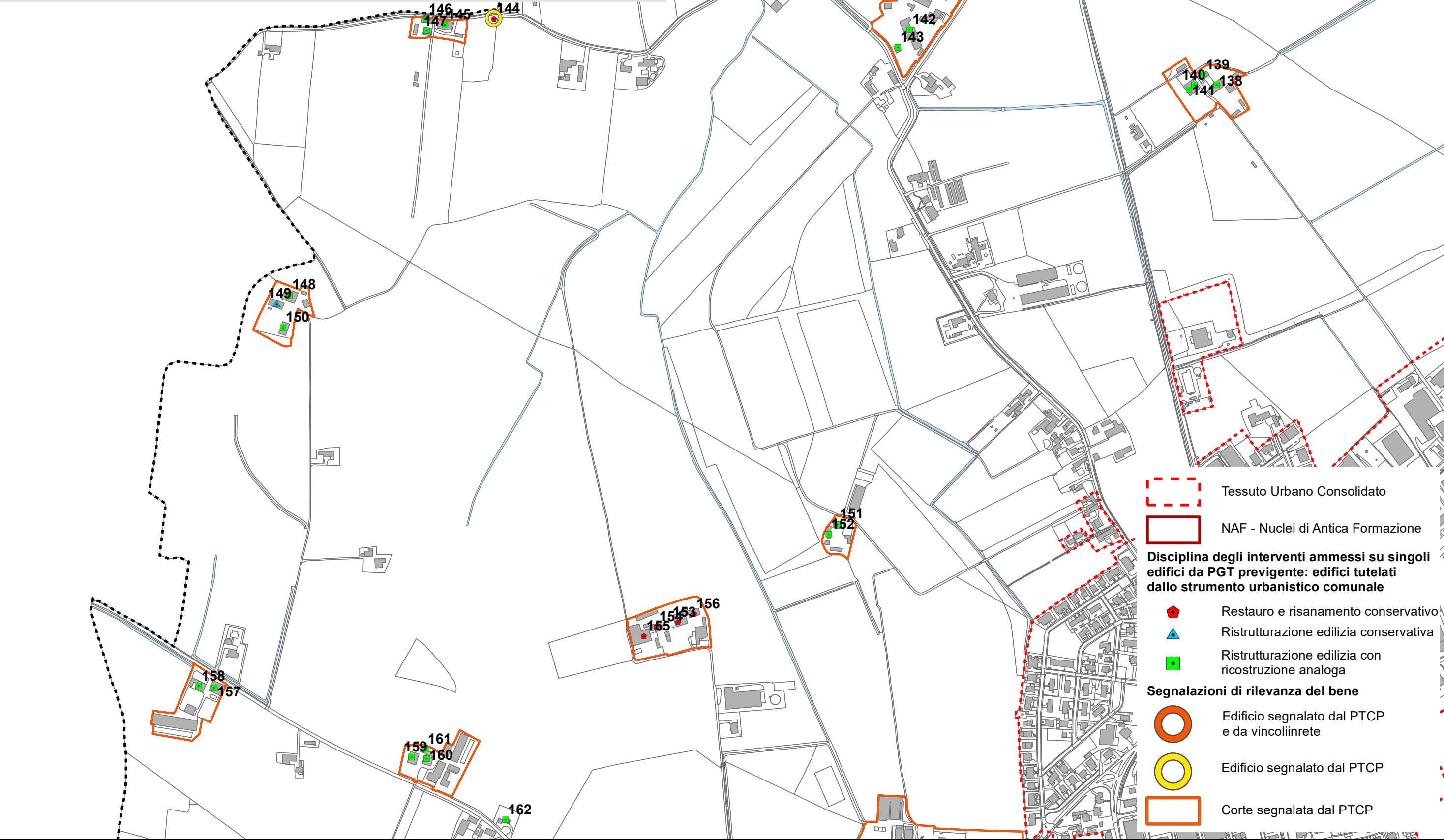


136.



137.

08 - Area agricola - settore centro ovest



PGT VIGENTE - edifici tutelati dallo strumento urbanistico comunale



138-139-140-141. Edifici della Corte Rurale I Casoni.



142-143. Edifici della Corte Catania.



144.



145-146. Edifici della Corte Raffa.



147. Edificio della Corte Raffa.



148-149-150. Edifici della Corte Malpizzo.



151-152. Edifici della Corte Dossadello.



153-154-155-156 Edifici della Corte Margonazza.



157. Edificio della Corte Coppirola.



158. Edificio della Corte Coppirola.



159. Edificio della Corte Ronchetti.

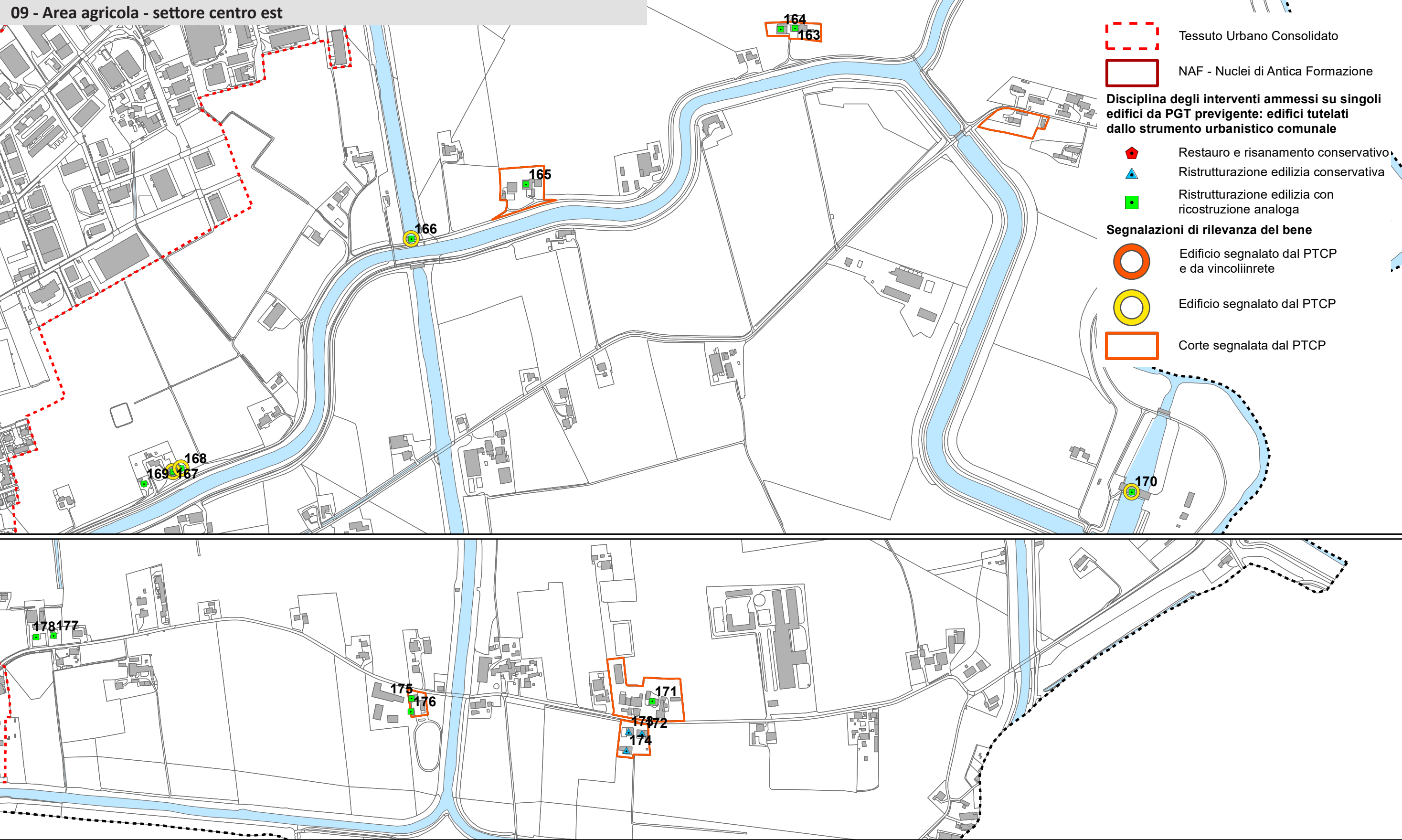


160-161. Edificio della Corte Ronchetti.



162.

09 - Area agricola - settore centro est



PGT VIGENTE - edifici tutelati dallo strumento urbanistico comunale



164-163. Edifici della Corte Marca.



165. Edificio della Corte Passioncella.



166.



167-168.



169.



170.



171. Edificio della Corte Pioppa.



172-173. Edifici della Corte Pavese.



174 Edificio della Corte Pavese.



175-176. Edifici della Corte Arginello.

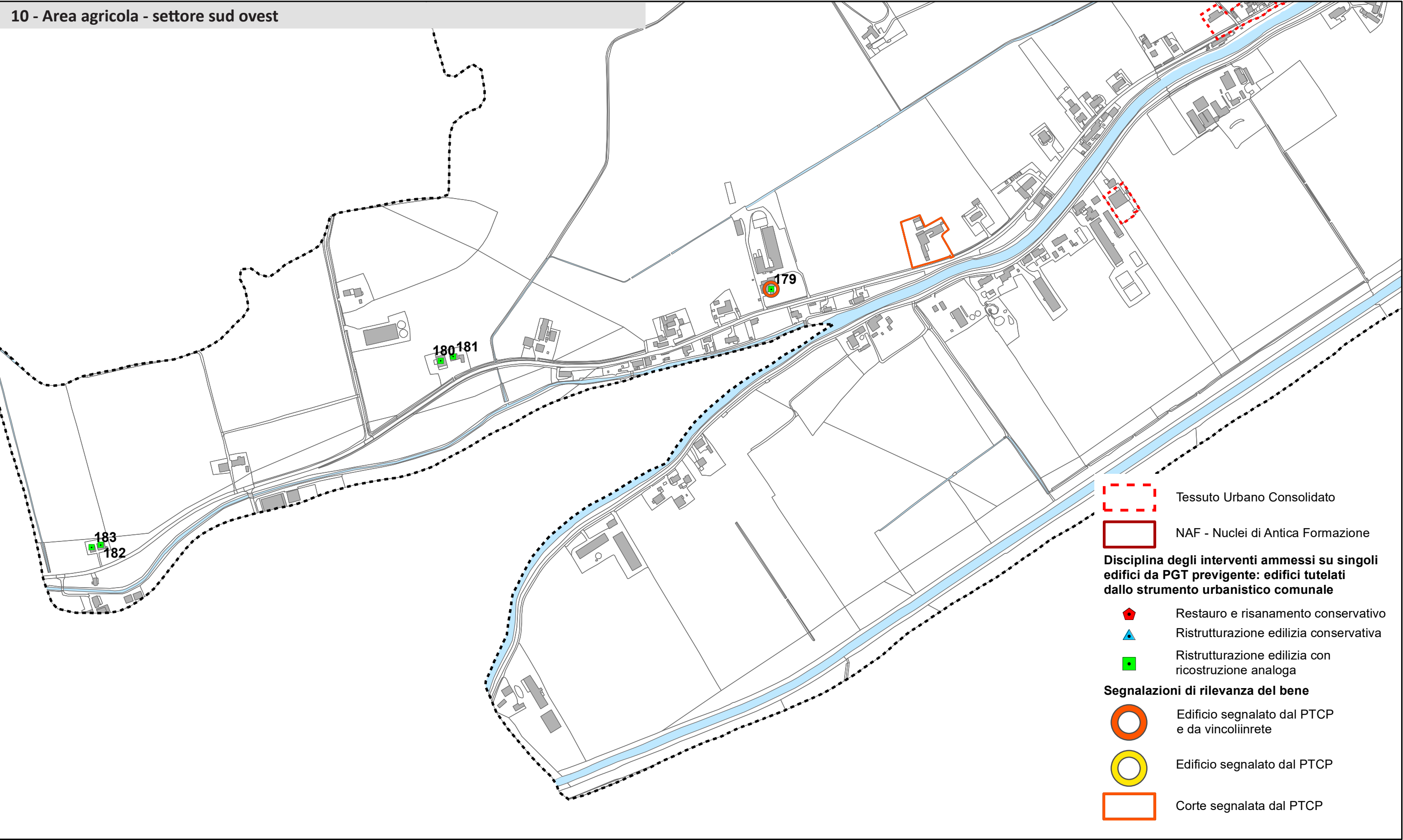


177.



178.

10 - Area agricola - settore sud ovest



PGT VIGENTE - edifici tutelati dallo strumento urbanistico comunale



179.



180-181.



182-183.