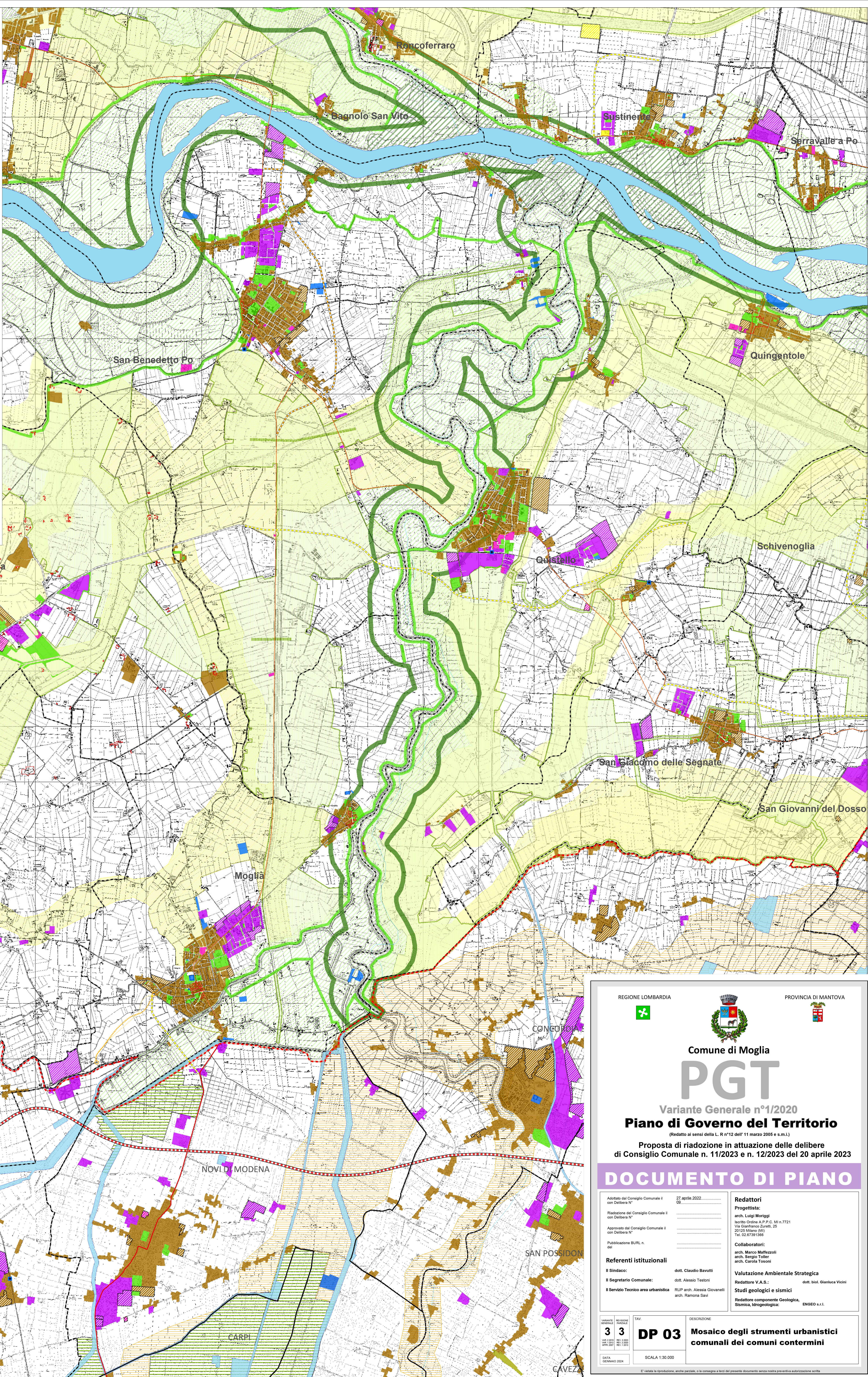


**Legenda**

- Confine Comunale
  - Confine Regionale
  - Nuclei di antica formazione
  - Confine Provinciale
  - Aree idriche
  - Canali e corsi d'acqua minori
- Mosaico degli strumenti urbanistici comunali vigenti**  
 (Fonte: analisi dei PRG, PGT, PSC e rispettive varianti dei Comuni interessati; per il Comune di Moglia sono riportati gli ambiti del PGT vigente)
- |   |   |
|---|---|
| <p><b>Tessuto consolidato per destinazione</b></p> <ul style="list-style-type: none"> <li>■ residenziale</li> <li>■ produttivo</li> <li>■ terziario</li> <li>■ turistico-ricettivo</li> <li>■ Infrastrutture di trasporto areali</li> <li>■ servizi</li> <li>■ impianti tecnologici</li> </ul> <p><b>Viabilità</b></p> <p><b>Esistente (da Variante PTCP Mantova 2010)</b></p> <ul style="list-style-type: none"> <li>■ Autostrade</li> <li>■ Statali</li> <li>■ Ex Statali</li> <li>■ Provinciali</li> <li>■ Caselli esistenti</li> <li>■ Caselli in attuazione</li> <li>■ Ferrovie</li> <li>■ Stazioni ferroviarie</li> </ul> <p><b>In previsione (da Variante n.2 vigente PGT Moglia)</b></p> <ul style="list-style-type: none"> <li>■ 1-Bretella di raccordo ZA1 - centro di Moglia in previsione</li> <li>■ 2-Bretella di raccordo sud di Moglia in previsione</li> </ul> <p><b>Rete Ecologica Regionale Lombardia</b></p> <ul style="list-style-type: none"> <li>■ Corridoi regionali primari a bassa o moderata antropizzazione</li> <li>■ Elementi di secondo livello della RER</li> </ul> <p><b>Rete Ecologica Regionale Emilia-Romagna</b></p> <ul style="list-style-type: none"> <li>■ Siti di Importanza Comunitaria</li> <li>■ Zone di Protezione Speciale</li> </ul> <p><b>Progetto della Rete Verde Provinciale di Mantova</b></p> <ul style="list-style-type: none"> <li>■ Corridoi verdi principali</li> <li>■ Corridoi verdi secondari</li> </ul> | <p><b>Ambiti di trasformazione per destinazione</b></p> <ul style="list-style-type: none"> <li>■ residenziale</li> <li>■ produttivo</li> <li>■ terziario</li> <li>■ turistico-ricettivo</li> <li>■ Infrastrutture di trasporto areali</li> <li>■ servizi</li> <li>■ impianti tecnologici</li> </ul> <p><b>In previsione (da Variante PTCP Mantova 2010)</b></p> <ul style="list-style-type: none"> <li>■ Autostrada in progetto</li> <li>■ Superstrada in progetto</li> <li>■ Strada Statale in progetto</li> <li>■ Ex Strada Statale e Strada Provinciale in progetto</li> <li>■ Strada Provinciale da riqualificare</li> <li>■ Caselli in progetto</li> </ul> <p><b>In previsione (proposta di Variante n.3 PGT Moglia)</b></p> <ul style="list-style-type: none"> <li>■ 1-Bretella di raccordo ZA1 - centro di Moglia in previsione (tracciato sostitutivo della Bretella 1 vigente)</li> <li>■ 2-Bretella di raccordo sud di Moglia in previsione (invariata)</li> </ul> <p><b>Rete Ecologica Regionale Emilia-Romagna</b></p> <ul style="list-style-type: none"> <li>■ Elementi di primo livello della RER</li> <li>■ Varchi della RER</li> <li>■ Aree di collegamento ecologico</li> </ul> <p><b>Progetto della Rete Verde Provinciale di Mantova</b></p> <ul style="list-style-type: none"> <li>■ Corridoi verdi principali</li> <li>■ Rete ecologica di 3° Livello</li> </ul> |
|---|---|



<p>REGIONE LOMBARDIA</p>	<p>PROVINCIA DI MANTOVA</p>	
<p><b>Comune di Moglia</b></p>		
<h1 style="margin: 0;">PGT</h1> <p style="margin: 0;"><b>Variante Generale n°1/2020</b></p> <p style="margin: 0;"><b>Piano di Governo del Territorio</b></p> <p style="margin: 0; font-size: small;">(Redatto ai sensi della L. n°12 dell'11 marzo 2008 e s.m.l.)</p>		
<p style="margin: 0;"><b>Proposta di riadozione in attuazione delle delibere</b></p> <p style="margin: 0;"><b>di Consiglio Comunale n. 11/2023 e n. 12/2023 del 20 aprile 2023</b></p>		
<p><b>DOCUMENTO DI PIANO</b></p>		
<p>Adottato dal Consiglio Comunale I con Delibera n° _____ del _____</p> <p>Riadozione del Consiglio Comunale II con Delibera n° _____ del _____</p> <p>Approvato dal Consiglio Comunale II con Delibera n° _____ del _____</p> <p>Pubblicazione BURL n. _____ del _____</p> <p><b>Referenti istituzionali</b></p> <p>Il Sindaco: _____</p> <p>Il Segretario Comunale: _____</p> <p>Il Servizio Tecnico area urbanistica: _____</p>	<p>27 aprile 2022</p> <p>09</p> <p><b>Redattori</b></p> <p>Progettista: arch. Luigi Montigi              Iscritto Ordine A.P.P.C. MI n. 7721              Via Gianfranco Zurletti, 25              20125 Milano (MI)              Tel. 02/67391366</p> <p><b>Collaboratori:</b>              arch. Marco Maffezzoli              arch. Sergio Toller              arch. Carlotta Tosoni</p> <p><b>Valutazione Ambientale Strategica</b>              Redattore V.A.S.: _____              dott. biol. Gianluca Vicini</p> <p><b>Studi geologici e sismici</b>              Redattore componente Geologica, Sismica, Idrogeologica: _____              ENGEO s.r.l.</p>	
<p><b>3 3</b></p> <p>DATA: 26/04/2024</p>	<p><b>DP 03</b></p> <p>SCALA 1:30.000</p>	<p><b>Mosaico degli strumenti urbanistici comunali dei comuni contermini</b></p>
<p>© 2024. È vietata la riproduzione, anche parziale, di questa cartografia a fini del presente documento senza nostra preventiva autorizzazione scritta.</p>		