

tavola di individuazione dei servizi pubblici o di interesse pubblico e generale esistenti

COMUNE DI SAN BENEDETTO PO

Legenda

- Confini Comunali (Mappa Catastale)
- Confini Provinciali (Carta Tecnica Regionale)
- Confini Regionali (Carta Tecnica Regionale)
- Aree idriche (Mappa Catastale)
- Nucleo di Antica Formazione
- Perimetro del Tessuto Urbano Consolidato
- Strade
- Aree edificate

Servizi ed impianti tecnologici

- ▲ Servizi di Interesse Comune esistenti
- ▲ Servizi per l'istruzione esistenti
- ▲ Servizi per il gioco e lo sport esistenti
- ▲ Verde Pubblico esistente
- ▲ Servizi di livello sovracomunale
- ▲ Parcheggi Pubblici esistenti
- ▲ Residenze agevolate esistenti
- ▲ Impianti tecnologici esistenti
- ▲ Aree a servizi non attuate

Ambiti di trasformazione del Documento di Piano

- Ambiti di trasformazione a destinazione prevalentemente residenziale
- Viabilità strategica interna o ai margini degli Ambiti di Trasformazione
- Ambiti di pianificazione del Piano delle Regole
- Ambito soggetto a Permesso di Costruire Convenzionato
- Piani Attuativi in corso
- Area di possibile estensione del Sistema Verde
- Ambiti di Trasformazione a destinazione prevalentemente produttiva
- Accordo di Pianificazione Concertata
- Piano Particolareggiato Sistema Verde

Ambiti del Piano Organico di Intervento
Individuati ai sensi dell'ordinanza commissariale n. 389 del 3/10/2018 (Giunta 2017), modificati da successive ordinanze comunali, n. 146 del 06/03/2020

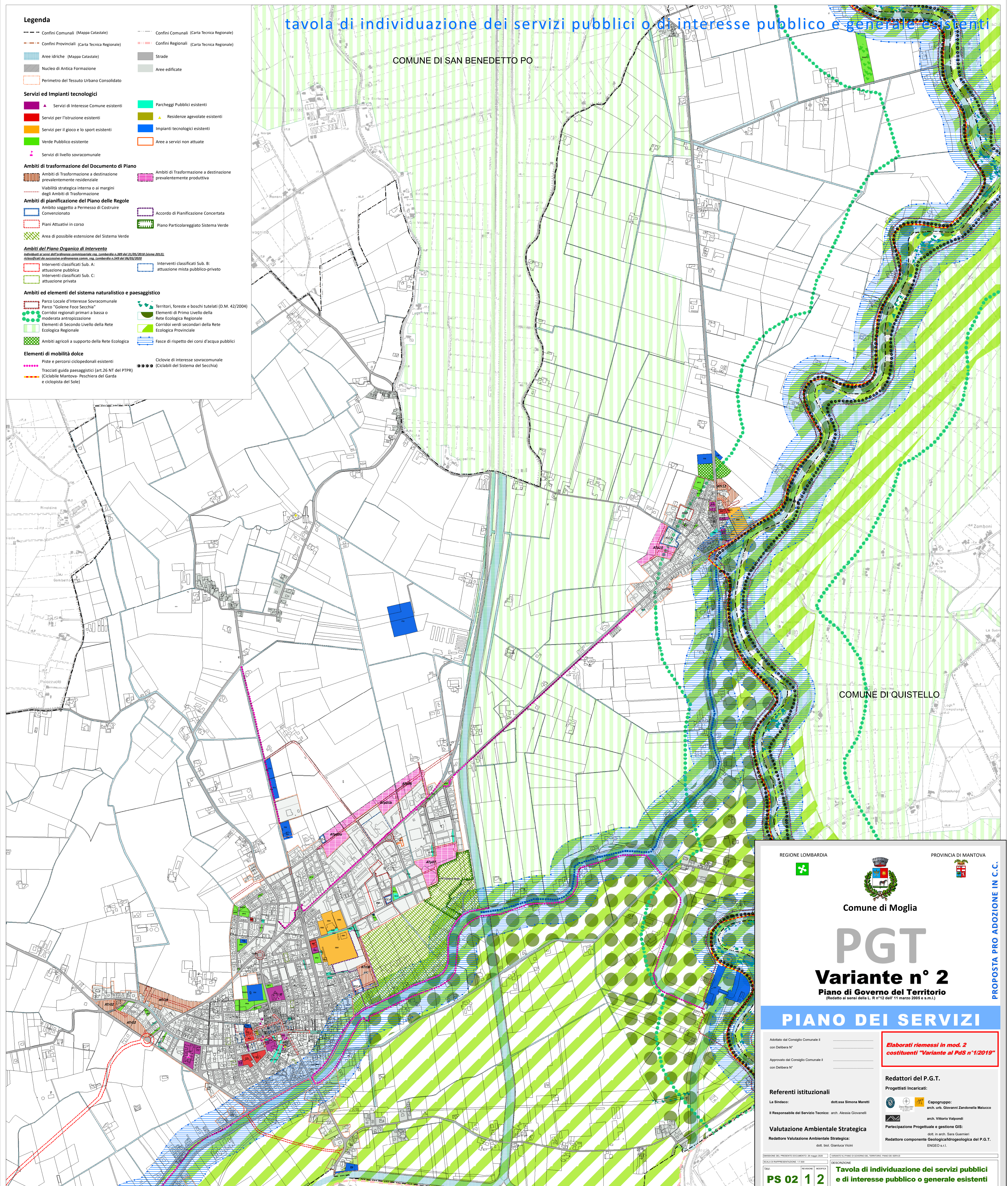
- Interventi classificati Sub. A: attuazione pubblica
- Interventi classificati Sub. C: attuazione privata
- Interventi classificati Sub. B: attuazione mista pubblico-privato

Ambiti ed elementi del sistema naturalistico e paesaggistico

- Parco Locale d'Interesse Sovracomunale
- Parco "Golene Focce Secchia"
- Corridoi regionali primari a bassa o moderata antropizzazione
- Elementi di Secondo Livello della Rete Ecologica Regionale
- Ambiti agricoli a supporto della Rete Ecologica
- Territori, foreste e boschi tutelati (D.M. 42/2004)
- Elementi di Primo Livello della Rete Ecologica Regionale
- Corridoi verdi secondari della Rete Ecologica Provinciale
- Fasce di rispetto dei corsi d'acqua pubblici

Elementi di mobilità dolce

- Piste e percorsi ciclopedonali esistenti
- Tracciati guida paesaggistici (art.26 NT del PTPR)
- (Ciclabile Mantova- Peschiera del Garda e ciclopista del Sole)
- Ciclovie di interesse sovracomunale (Ciclabili del Sistema del Secchia)



COMUNE DI QUISTELLO

REGIONE LOMBARDA

PROVINCIA DI MANTOVA

Comune di Moglia

PGT

Variante n° 2

Piano di Governo del Territorio
(Redatto ai sensi della L. n° 12 dell' 11 marzo 2005 e s.m.)

PIANO DEI SERVIZI

Adottato dal Consiglio Comunale n° _____ con Delibera n° _____

Approvato dal Consiglio Comunale n° _____ con Delibera n° _____

Elaborati rimesi in mod. 2 costituenti "Variante al Pds n°1/2019"

Referenti istituzionali

La Sindaco: **dott.ssa Simona Maretti**

Il Responsabile del Servizio Tecnico: arch. Alessia Giovanelli

Valutazione Ambientale Strategica

Redattore Valutazione Ambientale Strategica: **dott. btl. Gianluca Vicini**

Redattori del P.G.T.

Progettisti Incaricati:

Capogruppo: **arch. urb. Giovanni Zandonella Malucco**

arch. Vittorio Valponti

Partecipazione Progettuale e gestione GIS: **dott. In arch. Sara Guarnieri**

Redattore componente Geologica/idrogeologica del P.G.T.: **ENGE0 s.r.l.**

SCALA DI RAPPRESENTAZIONE: 1:3.000

REVISIONE: 001

MODIFICA: 001

DESCRIZIONE: **Tavola di individuazione dei servizi pubblici e di interesse pubblico o generale esistenti**

PS 02 1 2

PROPOSTA PRO ADOZIONE IN C.C.

E' vietata la riproduzione, anche parziale, o la consegna a terzi del presente documento senza previa autorizzazione scritta