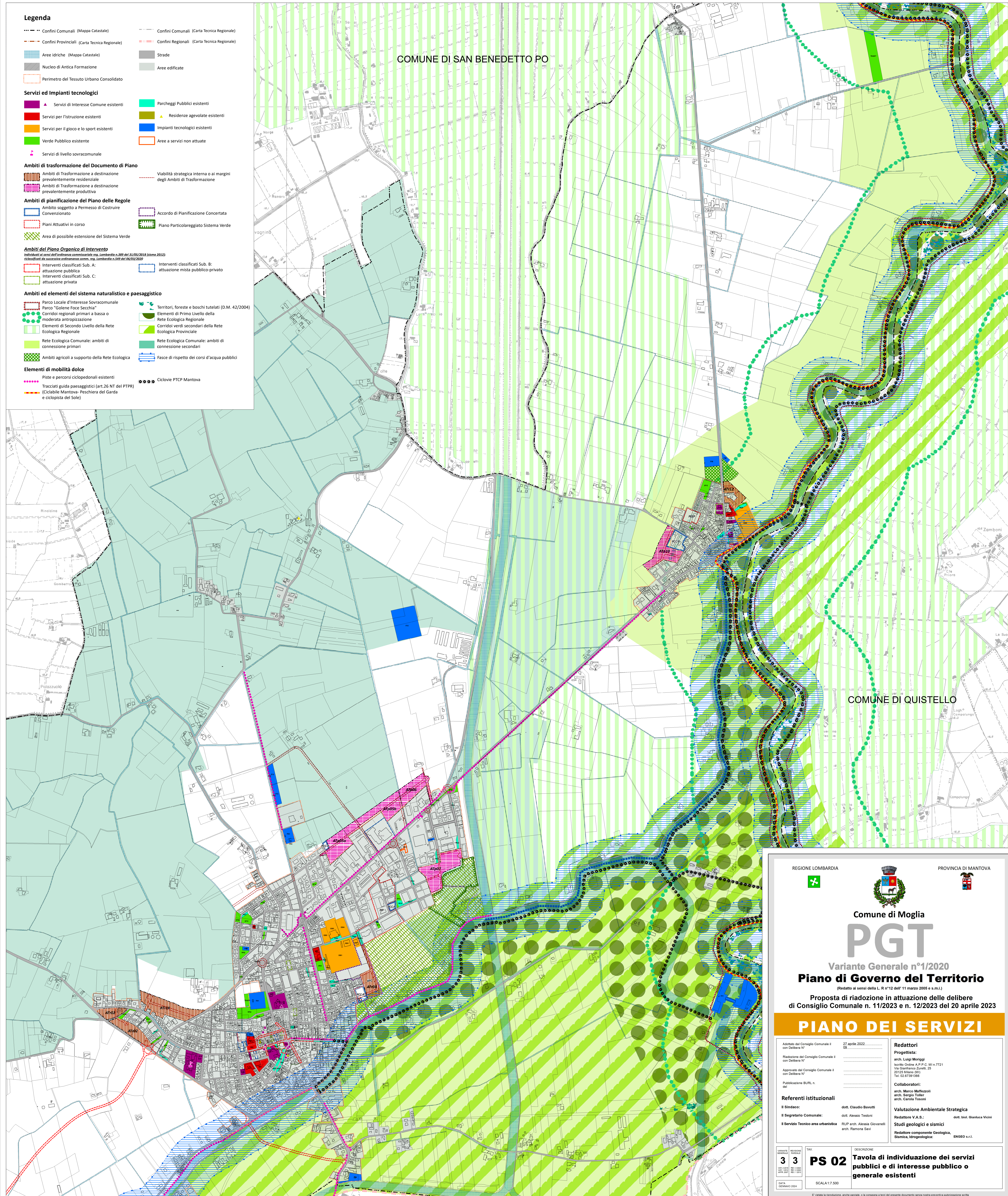


Legenda

- Confini Comunali (Mappa Catastale)
- Confini Provinciali (Carta Tecnica Regionale)
- Confini Regionali (Carta Tecnica Regionale)
- Confini Regionali (Carta Tecnica Regionale)
- Strade
- Aree edificate
- Aree idriche (Mappa Catastale)
- Nucleo di Antica Formazione
- Perimetro del Tessuto Urbano Consolidato
- Servizi di Interesse Comune esistenti
- Servizi per l'istruzione esistenti
- Servizi per il gioco e lo sport esistenti
- Verde Pubblico esistente
- Servizi di livello sovracomunale
- Parcheggi Pubblici esistenti
- Residenze agevolate esistenti
- Impianti tecnologici esistenti
- Aree a servizi non attuate
- Ambiti di Trasformazione a destinazione prevalentemente residenziale
- Ambiti di Trasformazione a destinazione prevalentemente produttiva
- Ambiti di pianificazione del Piano delle Regole
- Ambito soggetto a Permesso di Costruire Convenzionato
- Piani Attuativi in corso
- Area di possibile estensione del Sistema Verde
- Accordo di Pianificazione Concertata
- Piano Particolareggiato Sistema Verde
- Viabilità strategica interna o ai margini degli Ambiti di Trasformazione
- **Ambiti del Piano Organico di Intervento**
- Interventi classificati Sub. A: attuazione pubblica
- Interventi classificati Sub. C: attuazione privata
- Interventi classificati Sub. B: attuazione mista pubblico-privato
- **Ambiti ed elementi del sistema naturalistico e paesaggistico**
- Parco Locale d'Interesse Sovracomunale
- Parco "Golene Focce Secchia"
- Corridoi regionali primari a bassa o moderata antropizzazione
- Elementi di Secondo Livello della Rete Ecologica Regionale
- Rete Ecologica Comunale: ambiti di connessione primari
- Ambiti agricoli a supporto della Rete Ecologica
- Territori, foreste e boschi tutelati (D.M. 42/2004)
- Elementi di Primo Livello della Rete Ecologica Regionale
- Corridoi verdi secondari della Rete Ecologica Provinciale
- Rete Ecologica Comunale: ambiti di connessione secondari
- Fasce di rispetto dei corsi d'acqua pubblici
- **Elementi di mobilità dolce**
- Piste e percorsi ciclopedonali esistenti
- Tracciati guida paesaggistici (art.26 NT del PTPR)
- (Ciclabile Mantova- Peschiera del Garda e ciclopianta del Sole)
- Ciclovie PTPC Mantova

COMUNE DI SAN BENEDETTO PO



COMUNE DI QUISTELLO

REGIONE LOMBARDIA

PROVINCIA DI MANTOVA




Comune di Moglia

PGT

Variante Generale n°1/2020

Piano di Governo del Territorio

(Redatto ai sensi della L. n°12 dell'11 marzo 2005 e s.m.i.)

Proposta di riadozione in attuazione delle delibere di Consiglio Comunale n. 11/2023 e n. 12/2023 del 20 aprile 2023

PIANO DEI SERVIZI

<p>Abitato del Consiglio Comunale il 27 aprile 2022 con Delibera N° 02</p> <p>Riadozione del Consiglio Comunale il con Delibera N°</p> <p>Approvato dal Consiglio Comunale il con Delibera N°</p> <p>Pubblicazione BURL n. del</p> <p>Referenti istituzionali</p> <p>Il Sindaco: dott. Claudio Bavutti</p> <p>Il Segretario Comunale: dott. Alessio Testori</p> <p>Il Servizio Tecnico area urbanistica: RUP arch. Alessia Giovanetti arch. Ramona Savi</p>	<p>Redattori</p> <p>Progettista: arch. Luigi Morggi Nucleo Ordine A.P.P.C. Mi n. 1721 Via Gianfranco Zucchi, 25 20125 Milano (MI) Tel. 02.87381366</p> <p>Collaboratori: arch. Marco Maffezzoli arch. Sergio Toller arch. Carolina Tosoni</p> <p>Valutazione Ambientale Strategica Redattore V.A.S.: dott. boi. Gianluca Vicini</p> <p>Studi geologici e sismici Redattore componente Geologica, Sismica, litogeologica: INGOE s.r.l.</p>
--	--

ANNO GENERALE	3	REVISIONE PARTICOLARE	3	TAV	DESCRIZIONE
DATA GENNAIO 2024	SCALA 1:7.500	PS 02 Tavola di individuazione dei servizi pubblici e di interesse pubblico o generale esistenti			

E' vietata la riproduzione, anche parziale, o la consegna a terzi del presente documento senza preventiva autorizzazione scritta