

Legenda

- Confini Comunali (Mappa Catastale)
- Confini Comunali (Carta Tecnica Regionale)
- Confini Provinciali (Carta Tecnica Regionale)
- Confini Regionali (Carta Tecnica Regionale)
- Corpi d'acqua
- Tessuto Urbano Consolidato
- Nuclci di Antica Formazione

Aree della Rigenerazione

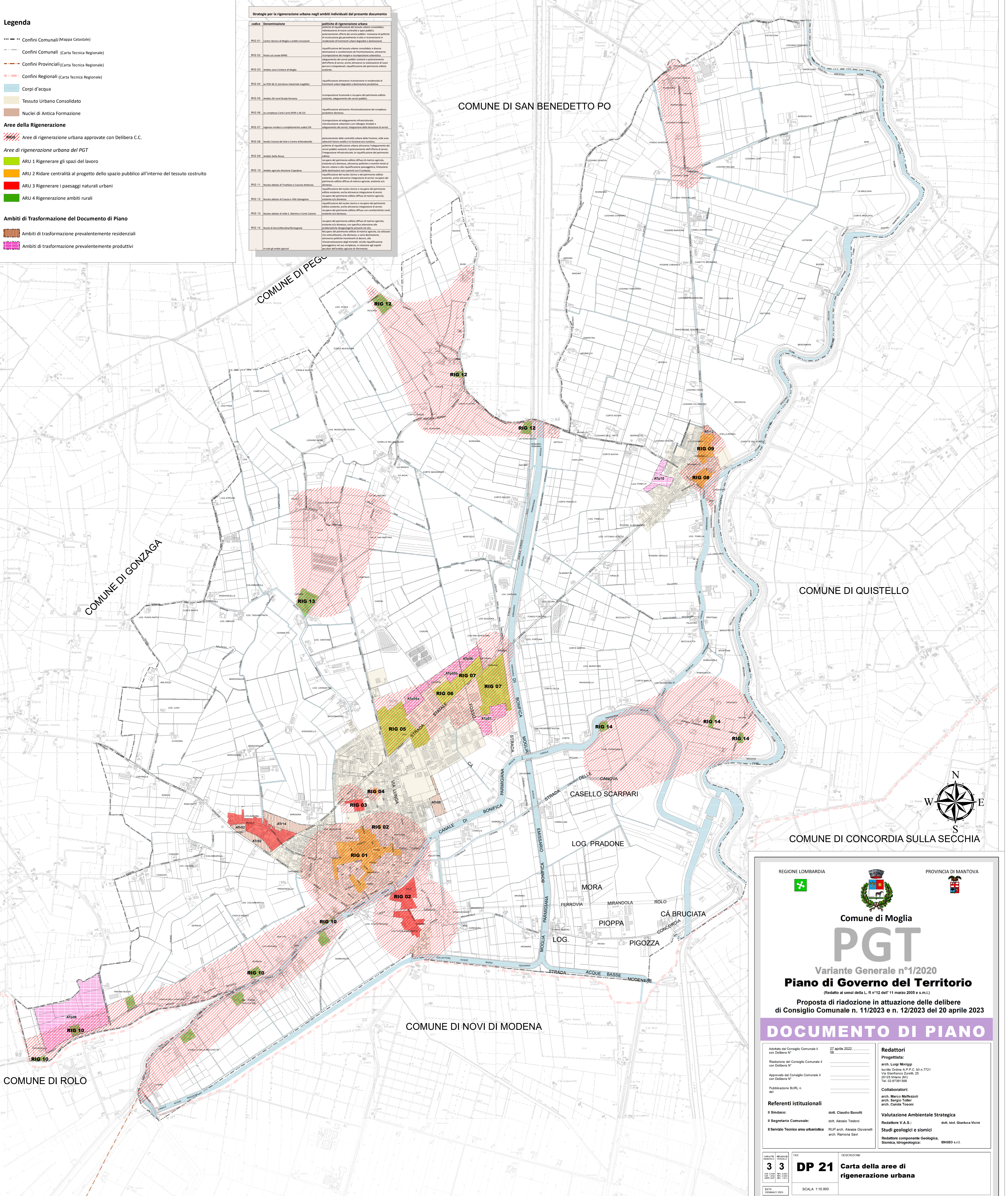
- AREE di rigenerazione urbana approvate con Delibera C.C.
- AREE di rigenerazione urbana del PGT
 - ARU 1 Rigenerare gli spazi del lavoro
 - ARU 2 Ridare centralità al progetto dello spazio pubblico all'interno del tessuto costruito
 - ARU 3 Rigenerare i paesaggi naturali urbani
 - ARU 4 Rigenerazione ambiti rurali

Ambiti di Trasformazione del Documento di Piano

- Ambiti di trasformazione prevalentemente residenziali
- Ambiti di trasformazione prevalentemente produttivi

Strategie per la rigenerazione urbana negli ambiti individuati dal presente documento		
codice	Denominazione	politiche di rigenerazione urbana
RIG 01	Centro Storico di Moglia e ambiti contigui	politiche di riqualificazione del tessuto urbano consolidato; individuazione di nuove centralità e spazi pubblici; potenziamento offerta del verde pubblico; inclusione di politiche di riqualificazione del patrimonio storico e valorizzazione di nodi storici urbani degradati e disasturati
RIG 02	Zone sul canale SPM	riqualificazione del tessuto urbano consolidato e nuovo insediamento; valorizzazione del patrimonio storico; potenziamento dell'offerta di servizi; anche attraverso la realizzazione di nuovi percorsi ciclopeditivi; riqualificazione del patrimonio edilizio esistente
RIG 03	Area zona Ombra di Moglia	riqualificazione attraverso ricomposizione in residenza di funzioni urbane degradate e destinazione produttiva
RIG 04	su PDR 2019 (Struttura industriale artigianale)	riqualificazione funzionale e recupero del patrimonio edilizio esistente; adeguamento dei servizi pubblici
RIG 05	Area zona Ombra di Moglia	riqualificazione attraverso ricomposizione del complesso produttivo esistente
RIG 06	su delibera C.C. n. 10/2019	riqualificazione del patrimonio storico; riqualificazione urbana con sviluppo verde e potenziamento di servizi; recupero di spazi pubblici
RIG 07	Area zona Ombra di Moglia	potenziamento della centralità urbana della frazione, nelle aree di sviluppo storico e di nuova centralità; politiche di riqualificazione urbana attraverso l'adeguamento dei servizi pubblici; potenziamento dell'offerta di servizi; riqualificazione infrastrutturale; riqualificazione del patrimonio edilizio
RIG 08	Area zona Ombra di Moglia	recupero del patrimonio edilizio esistente di matrice agricola, insediamento di nuove attività produttive e servizi; recupero di spazi pubblici e alla riqualificazione paesaggistica; inclusione delle centralità storiche e dei servizi
RIG 09	Area zona Ombra di Moglia	riqualificazione del nucleo storico e del patrimonio edilizio esistente; anche attraverso riqualificazione di servizi; recupero del patrimonio edilizio esistente di matrice agricola, insediamento di nuove attività
RIG 10	Area zona Ombra di Moglia	riqualificazione del nucleo storico e recupero del patrimonio edilizio esistente; anche attraverso riqualificazione di servizi; recupero del patrimonio edilizio esistente di matrice agricola, insediamento di nuove attività
RIG 11	Area zona Ombra di Moglia	riqualificazione del nucleo storico e recupero del patrimonio edilizio esistente; anche attraverso riqualificazione di servizi; recupero del patrimonio edilizio esistente di matrice agricola, insediamento di nuove attività
RIG 12	Area zona Ombra di Moglia	riqualificazione del nucleo storico e recupero del patrimonio edilizio esistente; anche attraverso riqualificazione di servizi; recupero del patrimonio edilizio esistente di matrice agricola, insediamento di nuove attività
RIG 13	Area zona Ombra di Moglia	riqualificazione del nucleo storico e recupero del patrimonio edilizio esistente; anche attraverso riqualificazione di servizi; recupero del patrimonio edilizio esistente di matrice agricola, insediamento di nuove attività
RIG 14	Area zona Ombra di Moglia	riqualificazione del nucleo storico e recupero del patrimonio edilizio esistente; anche attraverso riqualificazione di servizi; recupero del patrimonio edilizio esistente di matrice agricola, insediamento di nuove attività

COMUNE DI SAN BENEDETTO PO



COMUNE DI QUISTELLO

COMUNE DI CONCORDIA SULLA SECCHIA



REGIONE LOMBARDIA

PROVINCIA DI MANTOVA

Comune di Moglia

PGT

Variante Generale n°1/2020

Piano di Governo del Territorio

(Redatto ai sensi della L. R n°12 dell' 11 marzo 2005 e s.m.l.)

Proposta di riadozione in attuazione delle delibere di Consiglio Comunale n. 11/2023 e n. 12/2023 del 20 aprile 2023

DOCUMENTO DI PIANO

Adottato dal Consiglio Comunale il con Delibera n°	27 aprile 2022 02	Redattori Progettista: arch. Luigi Morinigi Istituto Civico di P.P.C. n. 7721 Via Gianfranco Zuretti, 25 37125 Mantova (MN) Tel. 02 87381365
Risoluzione del Consiglio Comunale n° di Delibera n°	Approvato dal Consiglio Comunale n° di Delibera n°	Collaboratori: arch. Marco Maffezzoli arch. Sergio Toller arch. Carla Tassinari
Pubblicazione BURL n. del	Referenti istituzionali Il Sindaco: dott. Claudio Bavutti Il Segretario Comunale: dott. Alessio Testoni Il Servizio Tecnico area urbanistica: RUP arch. Alessia Giovenetti arch. Ramona Savi	Valutazione Ambientale Strategica Redattore V.A.S.: dott. biol. Gianluca Vicini Studi geologici e sismici Redattore componente Geologica, Sismica, idrogeologica: ENGEO s.r.l.

3 3

33

DATA: 10/04/2024

DP 21

SCALA 1:10.000

DESCRIZIONE

Carta delle aree di rigenerazione urbana

© Tutela la riproduzione, anche parziale, o la consegna o la copia del presente documento senza previa autorizzazione scritta.

COMUNE DI ROLO

COMUNE DI NOVI DI MODENA