

Legenda

- Confini Comunali (Mappa Catastale)
- Confini Comunali (Carta Tecnica Regionale)
- Confini Provinciali (Carta Tecnica Regionale)
- Confini Regionali (Carta Tecnica Regionale)
- Aree idriche

Ambiti di trasformazione e di Pianificazione Attuativa

- Ambiti di Trasformazione definiti dal Documento di Piano
- Piani Attuativi definiti dal Piano delle Regole (PII, PEEP, PCC, ecc)
- Ambiti del Piano Organico di Intervento individuati ai sensi dell'ordinanza commissariale reg. Lombardia n.389 del 31/05/2018 (sisma 2012)
- Piano di Recupero - tipologia sub. A
- Piano di Recupero - tipologia sub. B
- Piano di Recupero - tipologia sub. C

Classi di pericolosità sismica

- 22a Zone con terreni di fondazione saturi particolarmente scadenti (riporti poco addensati, depositi altamente compressibili)
- 22b Zone con possibile presenza di terreni granulari fini sotto falda a rischio di liquefazione
- 24a Zone di pianura con presenza di depositi fluvio-glaciali granulari e/o coesivi

Aree a rischio di liquefazione

- Aree a rischio di liquefazione molto elevato
- Aree a rischio di liquefazione elevato

Classi di fattibilità geologica

- Terza Fattibilità con consistenti limitazioni
- Quarta Fattibilità con gravi limitazioni

Rischio idrogeologico: aree allagabili PGRA

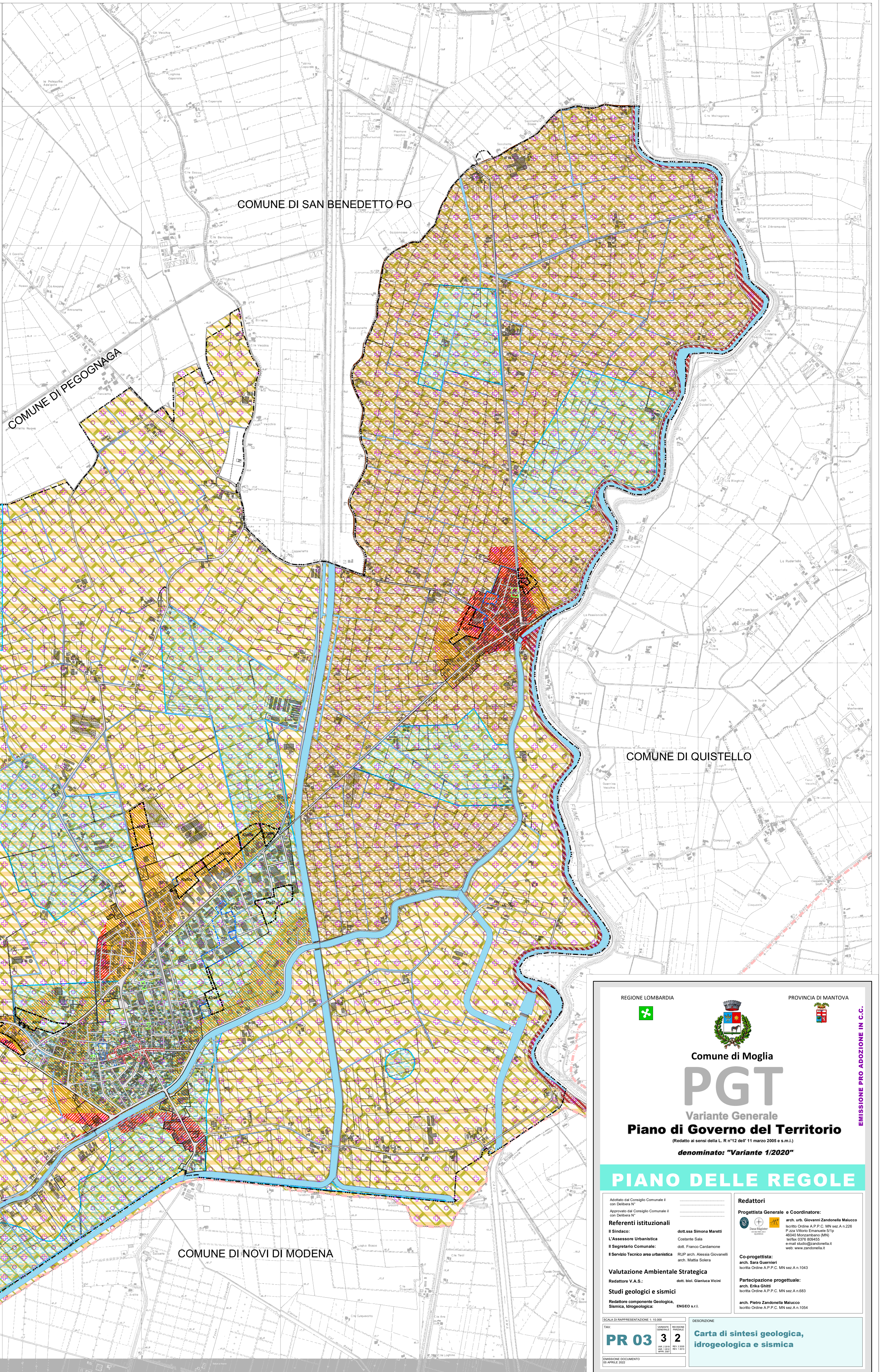
Su corsi d'acqua principali

- RP-P1 Aree interessate da alluvione rara
- RP-P3 Aree interessate da alluvione frequente (coincidente con RP-P2)

Su reticolo consortile di pianura

- RSP-P2 Aree interessate da alluvione poco frequente
- RSP-P3 Aree interessate da alluvione poco frequente solo fino all'avvenuto collaudo dell'impianto idrovoro di Mondine

Per maggior dettaglio e approfondimento si rimanda allo Studio Geologico e Sismico condotto dallo Studio Engeo s.r.l.



REGIONE LOMBARDIA

Comune di Moglia

PGT

Variante Generale

Piano di Governo del Territorio

(Redatto ai sensi della L. R n°12 dell' 11 marzo 2005 e s.m.l.)

denominato: "Variante 1/2020"

PROVINCIA DI MANTOVA

EMISSIONE PRO ADOZIONE IN C.C.

PIANO DELLE REGOLE

<p>Attestato del Consiglio Comunale il con Delibera n°</p> <p>Approvato dal Consiglio Comunale il con Delibera n°</p> <p>Referenti istituzionali</p> <p>Il Sindaco: dott.ssa Simona Maretti</p> <p>Il Assessore Urbanistica: Costante Sala</p> <p>Il Segretario Comunale: dott. Franco Cardamone</p> <p>Il Servizio Tecnico area urbanistica: RUP arch. Alessia Giovannelli arch. Mattia Solera</p>	<p>Redattori</p> <p>Progettista Generale e Coordinatore: arch. urb. Giovanni Zandonella Malucco</p> <p>Il Servizio Tecnico: arch. Sara Guentieri</p> <p>Co-progettista: arch. Sara Guentieri</p> <p>Partecipazione progettuale: arch. Erika Ghitti</p> <p>Redattore componente Geologica, Sismica, Idrogeologica: EN GEO s.r.l.</p>	<p>Valutazione Ambientale Strategica</p> <p>Redattore V.A.S.: dott. Ines Gianluca Vicini</p> <p>Studi geologici e sismici</p> <p>Redattore componente Geologica, Sismica, Idrogeologica: EN GEO s.r.l.</p>
---	--	--

SCALA DI RAPPRESENTAZIONE 1:10.000

TAV. PR 03 3 2

EMISSIONE DOCUMENTO 16 APRILE 2020

DESCRIZIONE

Carta di sintesi geologica, idrogeologica e sismica