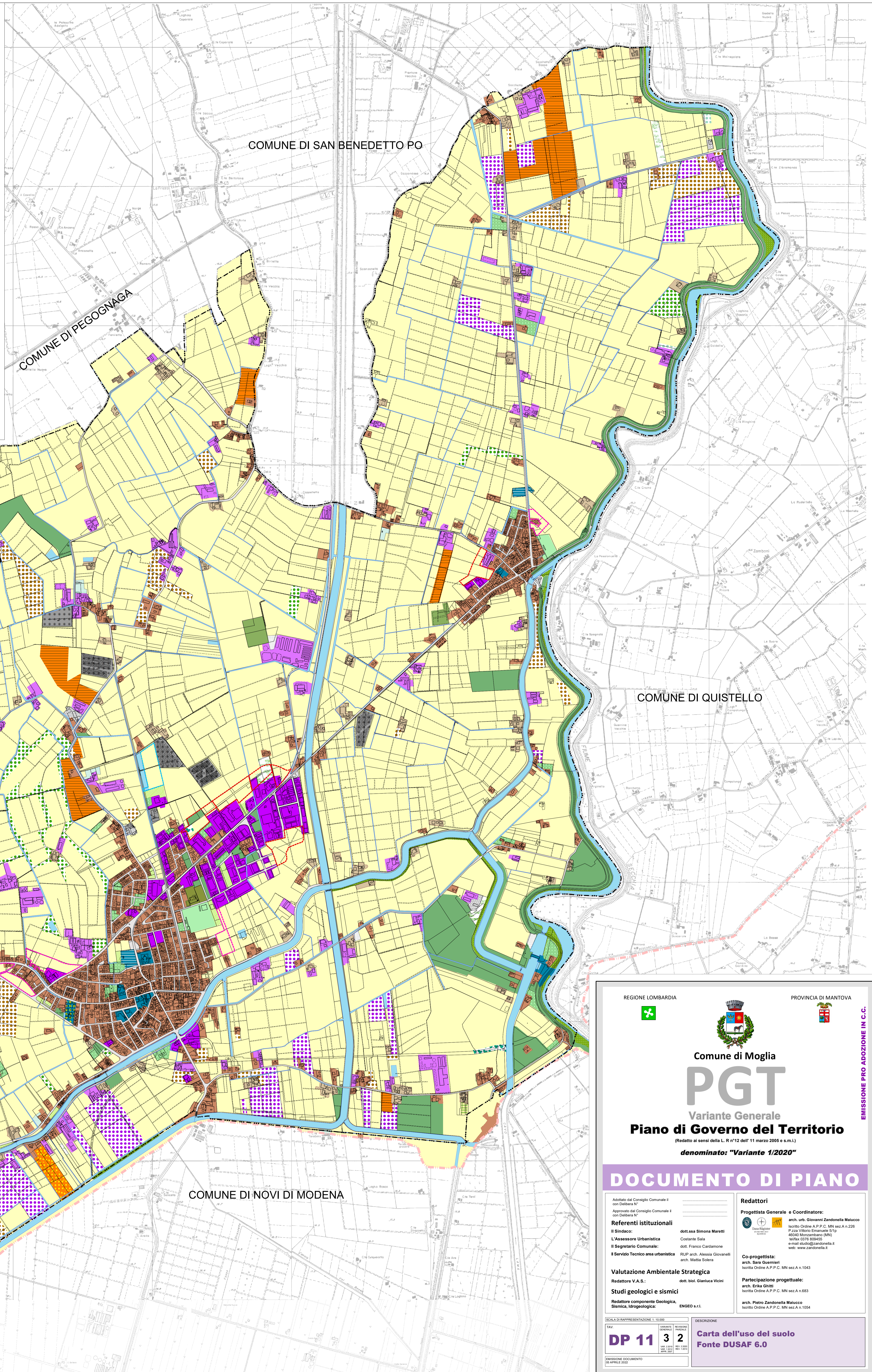


- Legenda**
- Confini Comunali (Mappa Catastale)
 - Confini Comunali (Carta Tecnica Regionale)
 - Confini Provinciali (Carta Tecnica Regionale)
 - Confini Regionali (Carta Tecnica Regionale)
- Ambiti di trasformazione della Variante al PGT**
- Ambito di Trasformazione a destinazione prevalentemente residenziale
 - Ambito di Trasformazione a destinazione prevalentemente produttiva
 - Impianti per la produzione di energia da fonti rinnovabili
- Carta di Uso del Suolo Agricolo e Forestale Dusaf 6.0 (rilevamento del 2018)**
- Aree urbanizzate**
- Tessuto residenziale
 - Insempi industriali artigianali e commerciali
 - Reti stradali e spazi accessori
 - Impianti fotovoltaici a terra
 - Cimiteri
 - Campeggi e strutture turistiche e ricettive
 - Parchi e giardini
 - Cantieri
 - Casine
 - Insempi produttivi agricoli
 - Impianti tecnologici
 - Impianti di servizi pubblici e privati
 - Insempi ospedalieri
 - Impianti sportivi
 - Aree verdi incolte
 - Aree degradate non utilizzate e non vegetate
- Aree agricole**
- Seminativi semplici
 - Culture orticole protette
 - Culture floro-vivaistiche a pieno campo
 - Ploppeti
 - Vigneti
 - Prati permanenti in assenza di specie arboree ed arbustive
 - Seminativi arborati
 - Culture orticole a pieno campo
 - Orti familiari
 - Frutteti e frutti minori
 - Altre legnose agrarie
- Aree a vegetazione spontanea**
- Boschi di latifoglie a densità media e alta governati a ceduo
 - Cespuglieti in aree agricole abbandonate
 - Vegetazione degli argini sopraelevati, dei gretti, delle aree umide interne e delle torbiere; formazioni riparali
 - Rimboscimenti recenti
- Aree idriche**
- Bacini idrici artificiali; Alvei fluviali e corsi d'acqua artificiali



REGIONE LOMBARDA

PROVINCIA DI MANTOVA

Comune di Moglia

PGT

Variante Generale

Piano di Governo del Territorio

(Redatto ai sensi della L. n°12 dell'11 marzo 2005 e s.m.l.)

denominato: "Variante 1/2020"

DOCUMENTO DI PIANO

Adottato dal Consiglio Comunale n. con Delibera n. 1/2020

Approvato dal Consiglio Comunale n. con Delibera n. 1/2020

Referenti istituzionali

Il Sindaco: dott.ssa Simona Marelli

L'Assessore Urbanistica: Costante Sola

Il Segretario Comunale: dott. Franco Castellano

Il Servizio Tecnico area urbanistica: RUP arch. Alessia Giovannelli arch. Mattia Solera

Valutazione Ambientale Strategica

Redattore V.A.S.: dott. Isidoro Gianluca Vicini

Studi geologici e sismici

Redattore componente Geologica, Sismica, litogeologica: ENGEO s.r.l.

Redattori

Progettista Generale e Coordinatore: arch. urb. Giovanni Zandonella Malucco

Co-progettista: arch. Sara Guarnieri

Partecipazione progettuale: arch. Erika Ghisli

Co-progettista: arch. Pietro Zandonella Malucco

SCALA DI RAPPRESENTAZIONE: 1:10.000

TAV: DP 11 3 2

DESCRIZIONE: Carta dell'uso del suolo Fonte DUSAF 6.0

EMMISSIONE DOCUMENTO 04 APRILE 2022

E' vietata la riproduzione, anche parziale, o la consegna a terzi del presente documento senza l'esplicita preventiva autorizzazione scritta.