

Legenda

--- Confini Comunali (Mappa Catastale) --- Confini Comunali (Carta Tecnica Regionale)
 --- Confini Provinciali (Carta Tecnica Regionale) --- Confini Regionali (Carta Tecnica Regionale)

■ Aree Idriche (Mappa Catastale) ■ Nuclei di Antica formazione

■ Ambiti del Tessuto Urbano Consolidato (Var n.2)

Sistema dei vincoli territoriali, paesaggistici, storico-culturali e ambientali

■ Cimiteri esistenti / in progetto
 ■ Fascia di rispetto cimiteriale
 ■ Depuratori esistenti / in progetto
 ■ Fascia di rispetto dei depuratori

● Pozzi di captazione idrica
 ■ Fascia di rispetto dei pozzi di captazione idrica - tutela assoluta mt.10
 ■ Fascia di rispetto dei pozzi di captazione idrica - mt.200

■ Elettrodotto
 ■ Fascia di rispetto di prima approssimazione degli elettrodotti - mt.32
 ■ Impianti fissi di telecomunicazioni per la telefonia mobile (SA 20 x 1.000 W; fonte: CASTEL)
 ■ Rispetto impianti fissi di telecomunicazioni: (100 mt impianti <300 W; 250 mt impianti tra 300 e 1.000 W)

■ Viabilità esistente
 ■ Fasce di rispetto stradale (mt.30 strade tipo C; mt. 20 strade tipo F non vicinali; mt.10 strade vicinali tipo F; Fonte: Nuovo Codice della Strada)

Allevamenti per specie allevata e n° di capi (Fonte: banca dati ATS e AUSL - 2017)

● bovini-sopra i 500 capi ● polli-superiori a 10.000 capi ● suini-sopra i 5.000 capi
 ● bovini-tra i 200 e i 500 capi ● polli-tra 5.000 e 10.000 capi ● suini-tra 1.000 e 5.000 capi
 ● bovini-tra i 10 e i 200 capi ● polli-tra 1.500 e 1.000 capi (casse polli: tra i 1.000 e i 5.000 capi N.P.) ● suini-tra 120 e i 1.000 capi
 ● bovini-sotto i 10 capi ● polli-sotto i 50 capi ● equini-sopra i 25 capi (casse equini: tra i 10 e i 25 capi N.P.) ● suini-sotto i 20 capi
 ● asini-sotto i 10 capi ● equini-sotto i 10 capi ● caprini e ovini-sotto i 10 capi

■ Fascia di rispetto degli allevamenti attivi (Regolamento d'Igiene Comunale-Titolo II cap.15.2):
 bovini e carne bovina, polli, avicoli, suini - mt.600; altra categoria di bovini, ovini e caprini, equini e asini - mt.200

Ambiti di trasformazione del Documento di Piano

■ Ambiti di trasformazione a destinazione prevalentemente residenziale
 ■ Ambiti di trasformazione a impianti per la produzione di energia da fonti rinnovabili

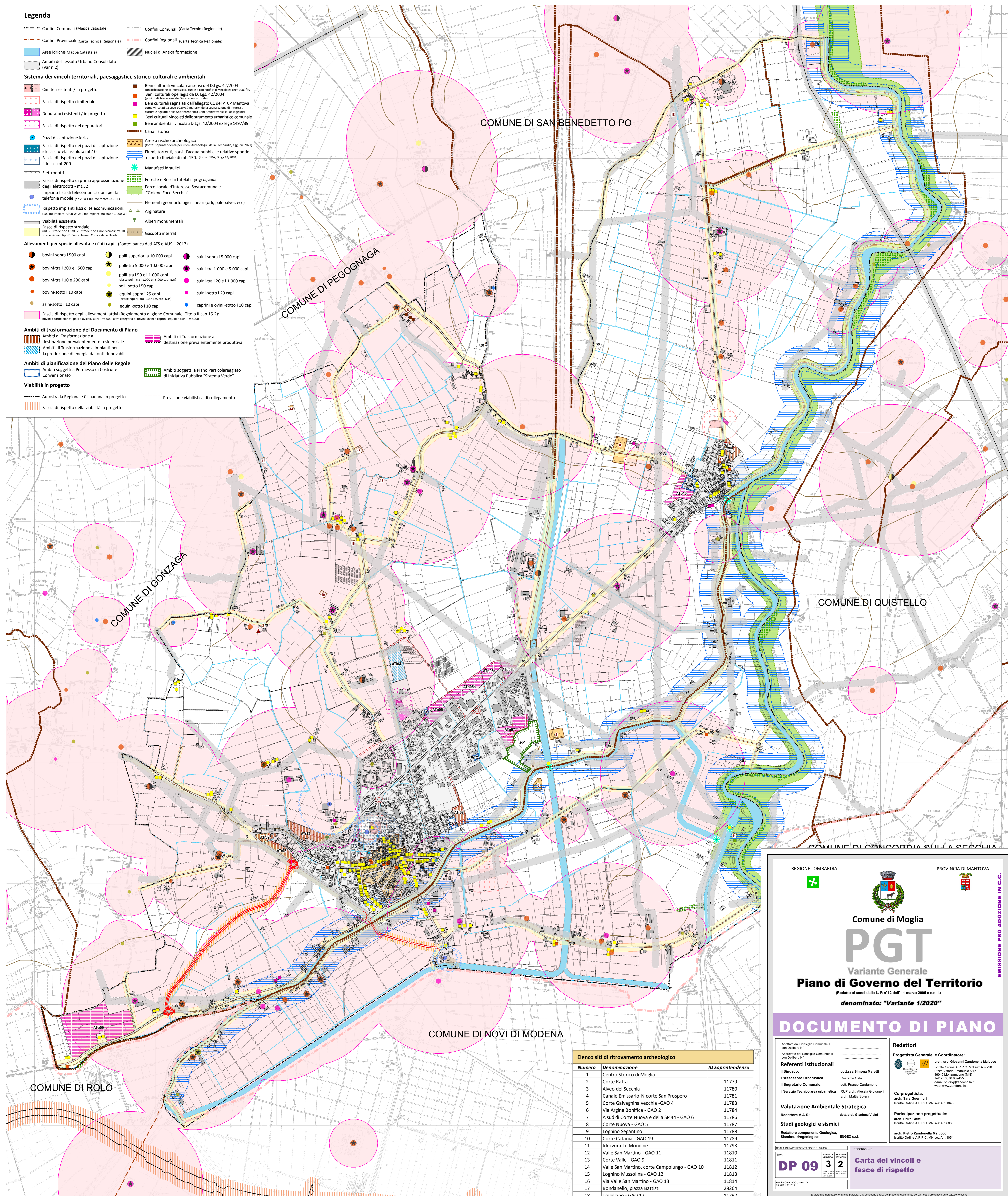
■ Ambiti di trasformazione a destinazione prevalentemente produttiva

Ambiti di pianificazione del Piano delle Regole

■ Ambiti soggetti a Piano Particolareggiato di Iniziativa Pubblica "Sistema Verde"

Viabilità in progetto

--- Autostrada Regionale Cispadana in progetto --- Previsione viabilistica di collegamento
 ■ Fascia di rispetto della viabilità in progetto



Elenco siti di ritrovamento archeologico

Numero	Denominazione	ID Soprintendenza
1	Centro Storico di Moglia	11779
2	Corte Raffa	11780
3	Alveo del Secchia	11781
4	Canale Emissario-N corte San Prospero	11783
5	Corte Galvagnina vecchia - GAO 4	11784
6	Via Argine Bonifica - GAO 2	11786
7	A sud di Corte Nuova e della SP 44 - GAO 6	11787
8	Corte Nuova - GAO 5	11788
9	Loghino Segantino	11789
10	Corte Catania - GAO 19	11793
11	Idrovara Le Mondine	11810
12	Valle San Martino - GAO 11	11811
13	Corte Valle - GAO 9	11812
14	Valle San Martino, corte Campolungo - GAO 10	11813
15	Loghino Mussolina - GAO 12	11814
16	Via Valle San Martino - GAO 13	28264
17	Bondanello, piazza Battisti	11792
18	Trivellano - GAO 17	

REGIONE LOMBARDIA PROVINCIA DI MANTOVA

Comune di Moglia

PGT
 Variante Generale
Piano di Governo del Territorio
 (Redatto ai sensi della L. R n°12 dell'11 marzo 2005 e s.m.l.)
 denominato: "Variante 1/2020"

DOCUMENTO DI PIANO

Adottato dal Consiglio Comunale il con Delibera n°
 Approvato dal Consiglio Comunale il con Delibera n°

Referenti istituzionali

Il Sindaco: dott.ssa Simona Marvelli
 L'Assessore Urbanistica: Costante Sara
 Il Segretario Comunale: dott. Franco Cardamone
 Il Servizio Tecnico area urbanistica: RUP arch. Alessia Giovannini arch. Mattia Sotera

Valutazione Ambientale Strategica
 Redattore V.A.S.: dott. Italo Gianluca Vicini

Studi geologici e sismici
 Redattore componente Geologica, Sismica, Idrogeologica: ENGE0 s.r.l.

Redattori
 Progettista Generale e Coordinatore:
 arch. urb. Giovanni Zandonella Malucco
 Iscritto Ordine A.P.P.C. MN sez.A n.226
 P.zza Vittorio Emanuele II n° 46040 Mantovano (MN)
 telefono 0376 804655
 e-mail studi@zandonella.it
 web: www.zandonella.it

Co-progettista:
 arch. Sara Guarnieri
 Iscritta Ordine A.P.P.C. MN sez.A n.1043

Partecipazione progettuale:
 arch. Erika Ghitti
 Iscritta Ordine A.P.P.C. MN sez.A n.683

arch. Pietro Zandonella Malucco
 Iscritto Ordine A.P.P.C. MN sez.A n.1054

SCALA DI RAPPRESENTAZIONE 1:10.000
 TAV. DP 09 3 2
 EMISSIONE DOCUMENTO INFORMATIVO

DESCRIZIONE
Carta dei vincoli e fasce di rispetto

EMMISSIONE PRO ADOZIONE IN C.C.