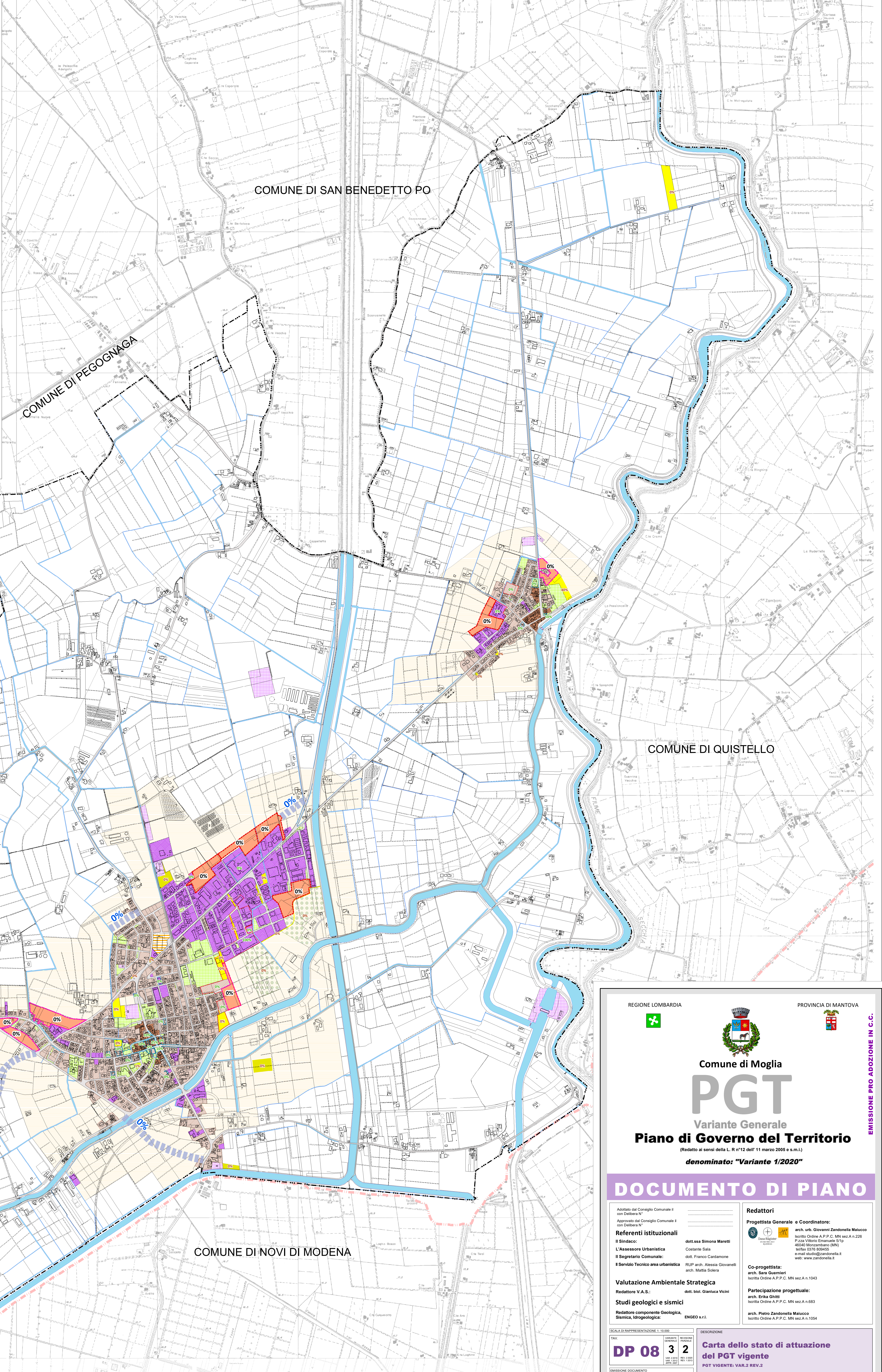


Legenda

- Confini Comunali (Mappa Catastale)
- Confini Comunali (Carta Tecnica Regionale)
- Confini Provinciali (Carta Tecnica Regionale)
- Confini Regionali (Carta Tecnica Regionale)
- Aree idriche (Mappa Catastale)
- Ambiti di trasformazione del PGT vigente**
 - Ambiti di Trasformazione a destinazione prevalentemente residenziale
 - Ambiti di Trasformazione a destinazione prevalentemente produttiva
 - 0% Stato di attuazione degli Ambiti di Trasformazione previsti nel PGT vigente
- Ambiti di pianificazione attuativa del PGT vigente**
 - Piani Organici di Intervento
 - Ambiti a Piani Attuativi; Ambiti soggetti a Permesso di Costruire Convenzionato;
 - Ambiti complessi soggetti a pianificazione concertata e negoziata con la P.A. e sorretta da pianificazione di dettaglio (PP, PR, PII)
 - Piano Particolareggiato "Sistema Verde" e area di possibile sviluppo
 - 0% Stato di attuazione degli ambiti di pianificazione previsti nel PGT vigente
- Ambiti a servizi ed impianti tecnologici in progetto del PGT vigente**
 - Ambiti a servizi in progetto
 - Ambiti a impianti tecnologici in progetto
 - 0% Stato di attuazione dei servizi ed impianti tecnologici in progetto previsti nel PGT vigente
- Viabilità strategica del PGT vigente**
 - Viabilità strategica in progetto
 - 0% Stato di attuazione della viabilità strategica prevista nel PGT vigente
- Ambiti del tessuto urbano consolidato del PGT vigente**
 - Ambiti del tessuto consolidato a destinazione prevalentemente residenziale
 - Ambiti del tessuto consolidato a destinazione prevalentemente produttiva
 - Ambiti del tessuto consolidato a destinazione prevalentemente commerciale
 - Ambiti del tessuto consolidato a servizi pubblici
 - Ambiti del tessuto consolidato a impianti tecnologici
 - Nuclci di antica formazione
- Ambiti agricoli del PGT vigente**
 - Aree agricole di interazione tra il sistema insediativo e il sistema agricolo
 - Altri ambiti agricoli



REGIONE LOMBARDA

PROVINCIA DI MANTOVA

Comune di Moglia

PGT

Variante Generale

Piano di Governo del Territorio

(Redatto ai sensi della L. R. n°12 dell' 11 marzo 2005 e s.m.l.)

denominato: "Variante 1/2020"

DOCUMENTO DI PIANO

Adottato dal Consiglio Comunale n. con Delibera n. /

Approvato dal Consiglio Comunale n. con Delibera n. /

Referenti istituzionali

Il Sindaco: dott.ssa Simona Marelli

L'Assessore Urbanistica: Costante Sola

Il Segretario Comunale: dott. Franco Castellano

Il Servizio Tecnico area urbanistica: RUP arch. Alessia Giovarelli arch. Mattia Solera

Valutazione Ambientale Strategica

Redattore V.A.S.: dott. Isidoro Gianluca Vicini

Studi geologici e sismici

Redattore componente Geologica, Sismica, litogeologica: ENGEO s.r.l.

Redattori

Progettista Generale e Coordinatore: arch. urb. Giovanni Zandonella Malucco

Iscritto Ordine A.P.P.C. MN sez.A n.226
P.zza Vittorio Emanuele III n. 40/42 Montebiano (MN)
tel.0376.994455
e-mail: studio@zandonella.it
web: www.zandonella.it

Co-progettista: arch. Sara Sauerli

Iscritta Ordine A.P.P.C. MN sez.A n.1043

Partecipazione progettuale: arch. Erika Ghisli

Iscritta Ordine A.P.P.C. MN sez.A n.683

arch. Pietro Zandonella Malucco

Iscritto Ordine A.P.P.C. MN sez.A n.1054

SCALA DI RAPPRESENTAZIONE: 1:10.000

TAV	STATO	REVISIONE
DP 08	3	2

Carta dello stato di attuazione del PGT vigente

PGT VIGENTE: VAR.2 REV.2

DESCRIZIONE

EMISSIONE DOCUMENTO IN APRILE 2022

E' vietata la riproduzione, anche parziale, o la consegna a terzi del presente documento senza licenza preventiva autorizzazione scritta.