

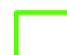




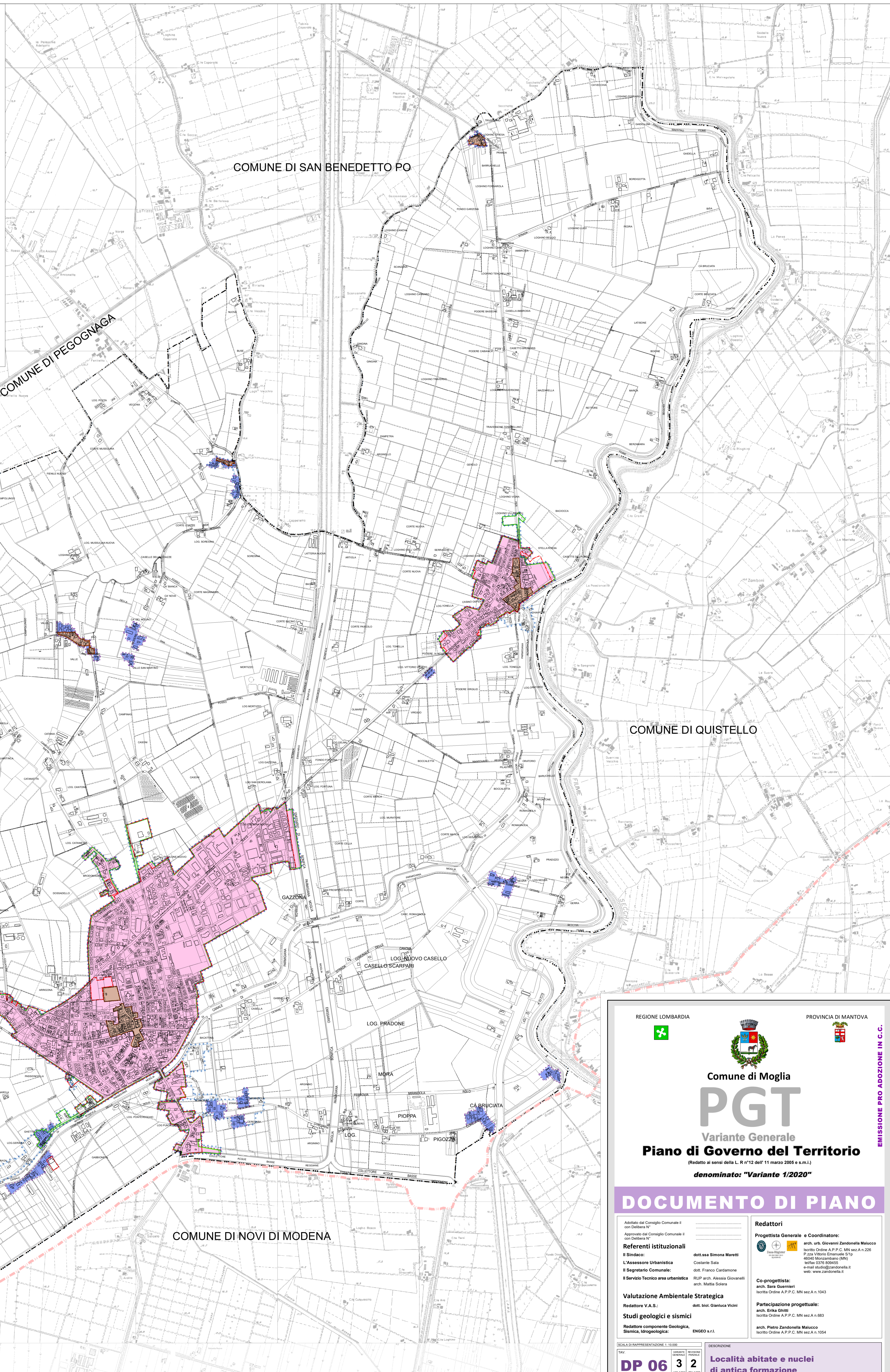


- Legenda**
- Confini Comunali (da Mappa Catastale)
 - Confini Comunali (da Carta Tecnica Regionale)
 - Confini Provinciali (da Carta Tecnica Regionale)
 - Confini Regionali (da Carta Tecnica Regionale)

Località abitate e nuclei di antica formazione

-  Perimetro dei nuclei di antica formazione di Moglia e Bondanello
-  Perimetro dei nuclei sparsi di antica formazione
-  Perimetro del centro edificato (approvato in sede di Variante al Regolamento d'Igiene di Moglia)
-  Perimetro del tessuto urbano consolidato definito dalla Variante n.3 rev.2 al PGT (modifica al perimetro del centro edificato approvato)
-  Perimetro dei nuclei abitati (definizione ISTAT)
Località abitata, priva del luogo di raccolta che caratterizza il centro abitato, costituita da un gruppo di case contigue e vicine, con almeno cinque famiglie, con interposte strade, sentieri, piazze, aie, piccoli orti, piccoli incolti e simili, purché l'intervallo tra casa e casa non superi trenta metri e sia in ogni modo inferiore a quello intercorrente tra il nucleo stesso e la più vicina delle case manifestamente sparse.
-  Perimetro dei centri abitati (definizione ISTAT)
Aggregato di case contigue o vicine con interposte strade, piazze e simili, o comunque brevi soluzioni di continuità per la cui determinazione si assume un valore variabile intorno ai 70 metri, caratterizzato dall'esistenza di servizi od esercizi pubblici (scuola, ufficio pubblico, farmacia, negozio o simili) costituenti la condizione di una forma autonoma di vita sociale, e generalmente determinanti un luogo di raccolta ove sono soliti concorrere anche gli abitanti dei luoghi vicini per ragioni di culto, istruzione, affari, approvvigionamento e simili, in modo da manifestare resistenza di una forma di vita sociale coordinata dal centro stesso. Luoghi di convegno turistico, i gruppi di villini, alberghi e simili destinati alla villeggiatura, abitati stagionalmente, sono considerati centri abitati temporanei, purché nel periodo dell'attività stagionale presentino i requisiti del centro.
-  Perimetro dei centri abitati (definizione Nuovo codice della strada)
insieme di edifici, delimitato lungo le vie di accesso dagli appositi segnali di inizio e fine. Per insieme di edifici si intende un raggruppamento continuo, ancorché intervallato da strade, piazze, giardini o simili, costituito da non meno di venticinque fabbricati e da aree di uso pubblico con accessi veicolari o pedonali sulla strada



REGIONE LOMBARDIA
PROVINCIA DI MANTOVA



Comune di Moglia

PGT

Variante Generale

Piano di Governo del Territorio

(Redatto ai sensi della L. n°12 dell'11 marzo 2005 e s.m.l.)

denominato: "Variante 1/2020"

EMMISSIONE PRO ADOZIONE IN C.C.

DOCUMENTO DI PIANO

Adottato dal Consiglio Comunale il 09/04/2020

Approvato dal Consiglio Comunale il 09/04/2020

Referenti istituzionali

Il Sindaco: dott.ssa Simona Maretti
L'Assessore Urbanistica: Costante Sola
Il Segretario Comunale: dott. Franco Castiglione
Il Servizio Tecnico area urbanistica: RUP arch. Alessia Giovannielli arch. Mattia Solera

Valutazione Ambientale Strategica

Redattore V.A.S.: dott. biol. Gianluca Vicini

Studi geologici e sismici

Redattori componente Geologica, Sismica, idrogeologica: ENGE0 s.r.l.

Redattori

Progettista Generale e Coordinatore: arch. urb. Giovanni Zandonella Malucco
Incarico Ordine A.P.P.C. MN sez.A n.208 P.zza Vittorio Emanuele II n.9 46100 Monzambano (MN) tel:0376 509455 e-mail: studio@zandonella.it web: www.zandonella.it

Co-progettista: arch. Sara Guarnieri Incarico Ordine A.P.P.C. MN sez.A n.1043

Partecipazione progettuale: arch. Erika Ghitti Incarico Ordine A.P.P.C. MN sez.A n.683

arch. Pietro Zandonella Malucco Incarico Ordine A.P.P.C. MN sez.A n.1054

SCALA DI RAPPRESENTAZIONE: 1:10.000

TAV. DP 06 3 2

EMMISSIONE DOCUMENTO 09 APRILE 2020

DESCRIZIONE

Località abitate e nuclei di antica formazione

E' vietata la riproduzione, anche parziale, o la scansatura o l'uso del presente documento senza previa autorizzazione scritta.