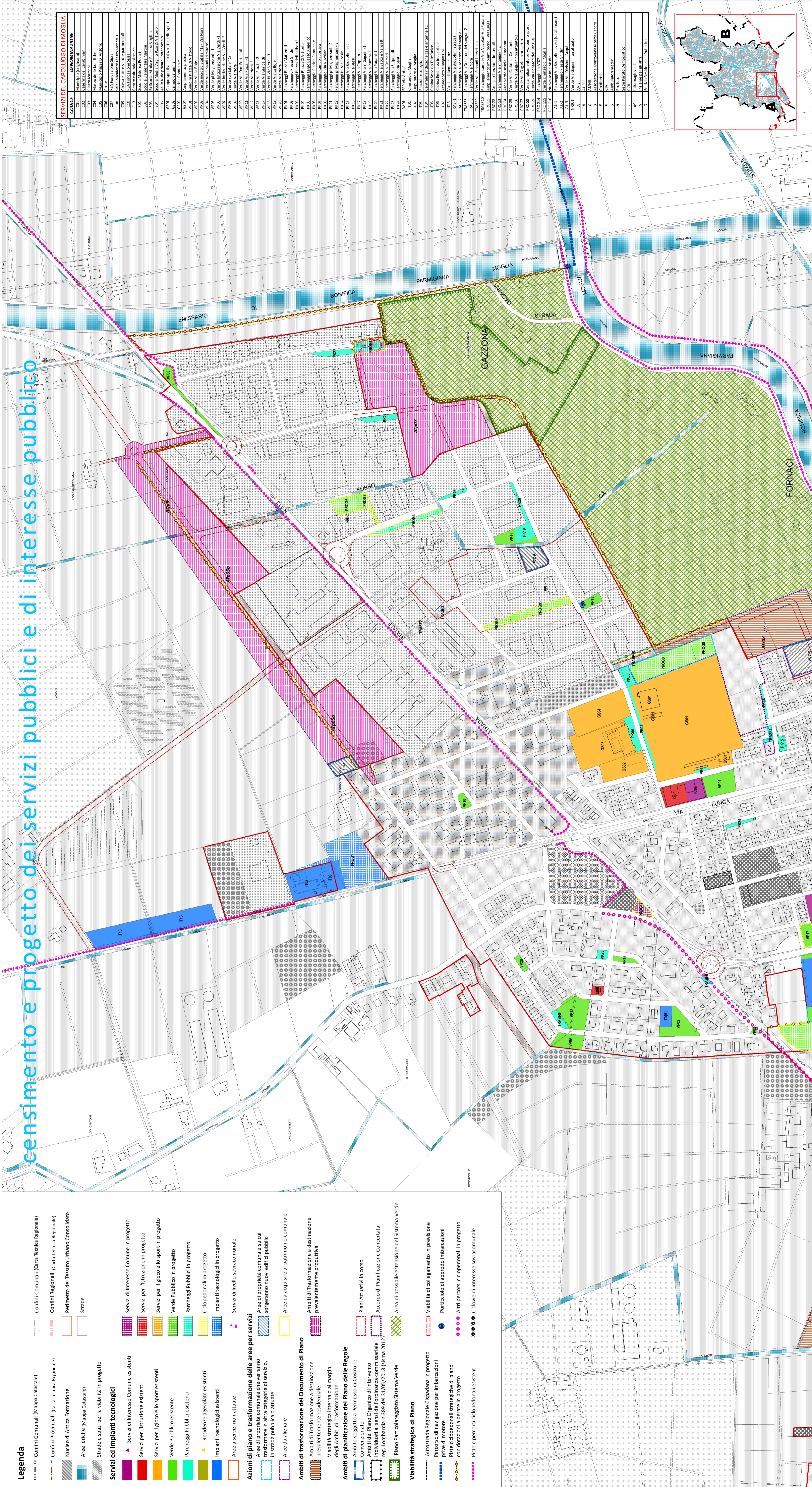


censimento e progetto dei servizi pubblici e di interesse pubblico

Legenda

- Contini Comunali (Mappa Casalese)
- Contini Regionali (Carta Tecnica Regionale)
- Perimetro del Tessuto Urbano Consolidato
- Strade
- Strade e spazi per la viabilità in progetto
- Mappe di Interesse Comune in progetto
- Mappe per l'istruzione in progetto
- Mappe per il gioco e lo sport in progetto
- Verde Pubblico esistente
- Percheggii Pubblici esistenti
- Residenze agevolate esistenti
- Impianti tecnologici esistenti
- Aree a servizi non attuate
- Aree di proprietà comunale su cui si propongono nuovi edifici pubblici in strada pubblica o attuate
- Aree da alienare
- Ambiti di trasformazione a destinazione prevalentemente residenziale
- Viabilità strategica interna o ai margini degli Ambiti di Trasformazione
- Ambiti di pianificazione del Piano delle Regole
- Ambiti del Piano Originario di Intervento individuati in senso dell'ordinanza commissariale n. 309 del 12/02/2018 (prima 2011) - Reg. Lombardia n. 309 del 12/02/2018 (prima 2011)
- Piano Particolareggiato Sistema Verde
- Viabilità strategica di Piano
- Autostada Regionale Cspadana in progetto
- Percorso di collegamento in proiezione prive di motore
- Percheggii strategici di piano con dotazioni alterate in progetto
- Percheggii di interesse sovracomunale



REGIONE LOMBARDIA

PROVINCIA DI MANTOVA

Comune di Moglia

PGT

Variante n° 2

Piano di Governo del Territorio
(Redatto ai sensi della L. n° 175 del 11 marzo 2008 e s.m.)

Redattori del P.G.T.

Adottato dal Consiglio Comunale il 04 agosto 2018 con Delibera N° 33

Approvato dal Consiglio Comunale il 13 dicembre 2018 con Delibera N° 43

Referenti istituzionali

La Sindaco: dott.ssa Simona Marelli

Il Segretario Comunale: dott.ssa Daniela Valerio

Il Responsabile del Servizio Tecnico: arch. Alessio Guazzoni

Valutazione Ambientale Strategica

Redattore Valutazione Ambientale Strategica: dott. ING. Gianluca Viori

dott. in arch. Sara Guarnieri

Redattore componente Geologica/Morfologica del P.G.T.: INGEG. G.L.

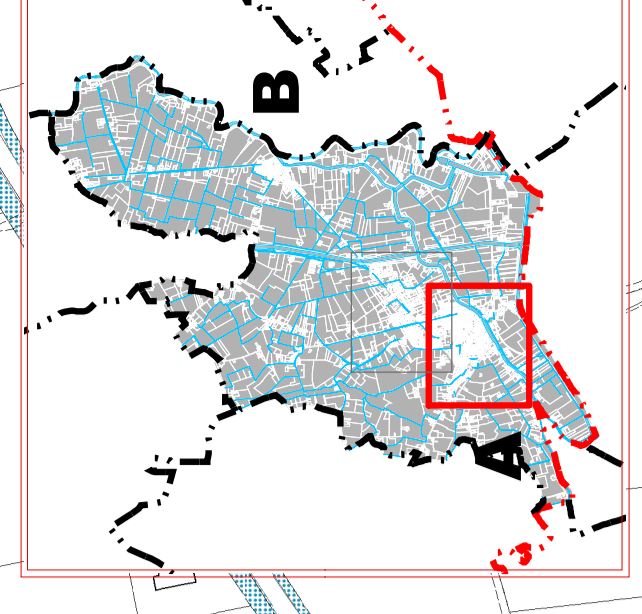
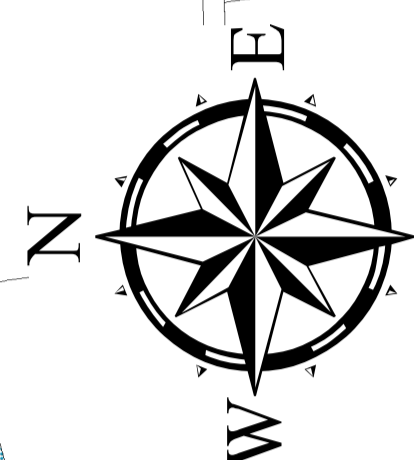
Progettisti Incaricati:

arch. Vittorio Vagnoni

Ps 04a 1 1

Tavola di individuazione dei servizi pubblici e di interesse pubblico o generale esistenti e in progetto: Capoluogo di Moglia

LABORATO APPROVATO CON DEL. C.C. N.43 DEL 13/12/2018



CODICE	DESCRIZIONE
0001	Area di interesse comunale
0002	Area di interesse regionale
0003	Area di interesse provinciale
0004	Area di interesse statale
0005	Area di interesse nazionale
0006	Area di interesse internazionale
0007	Area di interesse europeo
0008	Area di interesse mondiale
0009	Area di interesse universale
0010	Area di interesse cosmico
0011	Area di interesse divino
0012	Area di interesse spirituale
0013	Area di interesse sacro
0014	Area di interesse religioso
0015	Area di interesse culturale
0016	Area di interesse storico
0017	Area di interesse artistico
0018	Area di interesse letterario
0019	Area di interesse musicale
0020	Area di interesse teatrale
0021	Area di interesse cinematografico
0022	Area di interesse televisivo
0023	Area di interesse editoriale
0024	Area di interesse giornalistico
0025	Area di interesse pubblicitario
0026	Area di interesse pubblicitario
0027	Area di interesse pubblicitario
0028	Area di interesse pubblicitario
0029	Area di interesse pubblicitario
0030	Area di interesse pubblicitario
0031	Area di interesse pubblicitario
0032	Area di interesse pubblicitario
0033	Area di interesse pubblicitario
0034	Area di interesse pubblicitario
0035	Area di interesse pubblicitario
0036	Area di interesse pubblicitario
0037	Area di interesse pubblicitario
0038	Area di interesse pubblicitario
0039	Area di interesse pubblicitario
0040	Area di interesse pubblicitario
0041	Area di interesse pubblicitario
0042	Area di interesse pubblicitario
0043	Area di interesse pubblicitario
0044	Area di interesse pubblicitario
0045	Area di interesse pubblicitario
0046	Area di interesse pubblicitario
0047	Area di interesse pubblicitario
0048	Area di interesse pubblicitario
0049	Area di interesse pubblicitario
0050	Area di interesse pubblicitario
0051	Area di interesse pubblicitario
0052	Area di interesse pubblicitario
0053	Area di interesse pubblicitario
0054	Area di interesse pubblicitario
0055	Area di interesse pubblicitario
0056	Area di interesse pubblicitario
0057	Area di interesse pubblicitario
0058	Area di interesse pubblicitario
0059	Area di interesse pubblicitario
0060	Area di interesse pubblicitario
0061	Area di interesse pubblicitario
0062	Area di interesse pubblicitario
0063	Area di interesse pubblicitario
0064	Area di interesse pubblicitario
0065	Area di interesse pubblicitario
0066	Area di interesse pubblicitario
0067	Area di interesse pubblicitario
0068	Area di interesse pubblicitario
0069	Area di interesse pubblicitario
0070	Area di interesse pubblicitario
0071	Area di interesse pubblicitario
0072	Area di interesse pubblicitario
0073	Area di interesse pubblicitario
0074	Area di interesse pubblicitario
0075	Area di interesse pubblicitario
0076	Area di interesse pubblicitario
0077	Area di interesse pubblicitario
0078	Area di interesse pubblicitario
0079	Area di interesse pubblicitario
0080	Area di interesse pubblicitario
0081	Area di interesse pubblicitario
0082	Area di interesse pubblicitario
0083	Area di interesse pubblicitario
0084	Area di interesse pubblicitario
0085	Area di interesse pubblicitario
0086	Area di interesse pubblicitario
0087	Area di interesse pubblicitario
0088	Area di interesse pubblicitario
0089	Area di interesse pubblicitario
0090	Area di interesse pubblicitario
0091	Area di interesse pubblicitario
0092	Area di interesse pubblicitario
0093	Area di interesse pubblicitario
0094	Area di interesse pubblicitario
0095	Area di interesse pubblicitario
0096	Area di interesse pubblicitario
0097	Area di interesse pubblicitario
0098	Area di interesse pubblicitario
0099	Area di interesse pubblicitario
0100	Area di interesse pubblicitario