

tavola di individuazione dei servizi pubblici o di interesse pubblico e generale esistenti

COMUNE DI SAN BENEDETTO PO

Legenda

- Confini Comunali (Mappa Catastale)
- Confini Provinciali (Carta Tecnica Regionale)
- Confini Regionali (Carta Tecnica Regionale)
- Aree idriche (Mappa Catastale)
- Nucleo di Antica Formazione
- Perimetro del Tessuto Urbano Consolidato
- Strade
- Aree edificate

Servizi ed Impianti tecnologici

- ▲ Servizi di Interesse Comune esistenti
- ▲ Servizi per l'istruzione esistenti
- ▲ Servizi per il gioco e lo sport esistenti
- ▲ Verde Pubblico esistente
- ▲ Servizi di livello sovracomunale
- ▲ Parcheggi Pubblici esistenti
- ▲ Residenze agevolate esistenti
- ▲ Impianti tecnologici esistenti
- ▲ Aree a servizi non attuate

Ambiti di trasformazione del Documento di Piano

- Ambiti di Trasformazione a destinazione prevalentemente residenziale
- Viabilità strategica interna o ai margini degli Ambiti di Trasformazione
- Ambiti di trasformazione a destinazione prevalentemente produttiva

Ambiti di pianificazione del Piano delle Regole

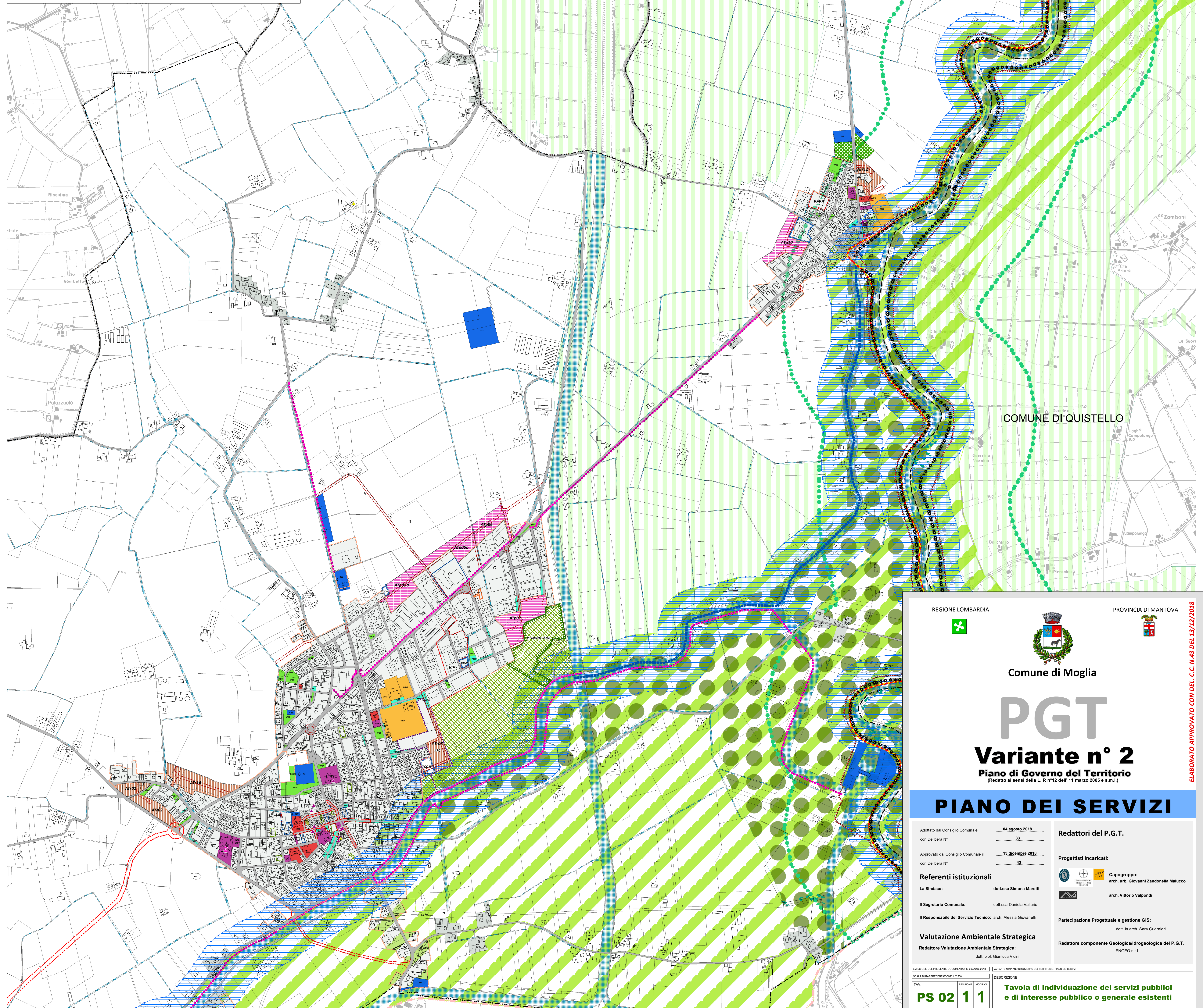
- Ambito soggetto a Permesso di Costruire Convenzionato
- Ambiti del Piano Organico di Intervento individuati ai sensi dell'ordinanza commissariale n. 389 del 31/05/2018 (schema 2012)
- Piano Particolareggiato Sistema Verde
- Piani Attuativi in corso
- Accordo di Pianificazione Concertata
- Area di possibile estensione del Sistema Verde

Ambiti ed elementi del sistema naturalistico e paesaggistico

- Parco Locale d'Interesse Sovracomunale Parco "Golene Foce Secchia"
- Corridoi regionali primari a bassa o moderata antropizzazione
- Elementi di Secondo Livello della Rete Ecologica Regionale
- Ambiti agricoli a supporto della Rete Ecologica
- Territori, foreste e boschi tutelati (D.M. 42/2004)
- Elementi di Primo Livello della Rete Ecologica Regionale
- Corridoi verdi secondari della Rete Ecologica Provinciale
- Fasce di rispetto dei corsi d'acqua pubblici

Elementi di mobilità dolce

- Piste e percorsi ciclopedonali esistenti
- Tracciati guida paesaggistici (art.26 NT del PTPR)
- Ciclabile Mantova- Peschiera del Garda e ciclopista del Sole
- Ciclovie di interesse sovracomunale (Ciclabili del Sistema del Secchia)



REGIONE LOMBARDIA

PROVINCIA DI MANTOVA

Comune di Moglia

PGT

Variante n° 2

Piano di Governo del Territorio
(Redatto ai sensi della L. R n°12 dell' 11 marzo 2005 e s.m.l.)

PIANO DEI SERVIZI

Adottato dal Consiglio Comunale il con Delibera N°	04 agosto 2018 33
Approvato dal Consiglio Comunale il con Delibera N°	13 dicembre 2018 43

Referenti istituzionali

La Sindaco: dott.ssa Simona Marelli
Il Segretario Comunale: dott.ssa Daniela Vallario
Il Responsabile del Servizio Tecnico: arch. Alessia Giovanelli

Redattori del P.G.T.

Progettisti incaricati:

Capogruppo: arch. urb. Giovanni Zandonella Malucco
arch. Vittorio Valpodi

Partecipazione Progettuale e gestione GIS:

dott. in arch. Sara Guernieri

Valutazione Ambientale Strategica

Redattore Valutazione Ambientale Strategica: dott. biol. Gianluca Vicini

Redattore componente Geologica/Idrogeologica del P.G.T.: INGEO s.r.l.

EDIZIONE DEL PRESENTE DOCUMENTO: 10 gennaio 2019

COMUNTA' SU PIANO DI GOVERNO DEL TERRITORIO: Piano dei Servizi

TAV.	DESCRIZIONE	REVISIONE	STATO
PS 02	Tavola di individuazione dei servizi pubblici e di interesse pubblico e generale esistenti	1	1

ELABORATO APPROVATO CON DEL. C.C. N.43 DEL 13/12/2018