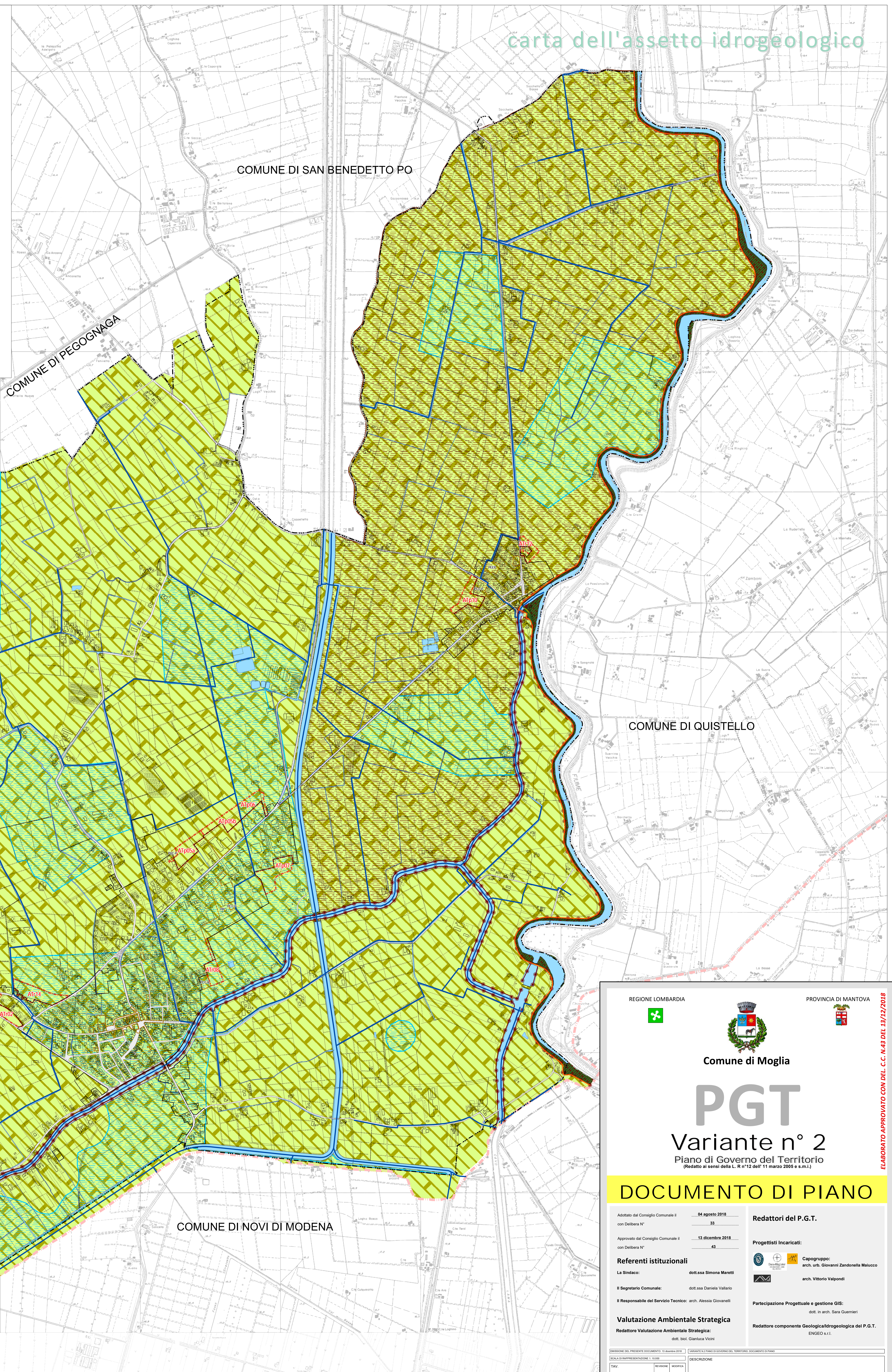


- Legenda**
- Confini Comunali (Mappa Catastale)
 - Confini Comunali (Carta Tecnica Regionale)
 - - - Confini Provinciali (Carta Tecnica Regionale)
 - Confini Regionali (Carta Tecnica Regionale)
- Ambiti di trasformazione e di Pianificazione Attuativa**
- Ambiti di Trasformazione definiti dal Documento di Piano
 - Piani Attuativi definiti dal Piano delle Regole (PII, PR, PCC, ecc)
- Idrografia**
- Aree idriche
 - Reticolo idrico
 - Rilevato arginale
- Fasce fluviali PAI - Piano di Assetto Idrogeologico del Bacino del Fiume Po**
- Fascia A
 - Fascia C
 - Limite fascia A, coincidente con la fascia B
- Aree allagabili PGRA - Piano di Gestione del Rischio Alluvioni del Bacino del Fiume Po**
- Su corsi d'acqua principali**
- RP-P1 - Aree interessate da alluvione rara
 - RP-P3 - Aree interessate da alluvione frequente (coincidente con RP-P2)
- Su reticolo consortile di pianura**
- RSP-P2 - Aree interessate da alluvione poco frequente
 - RSP-P3 - Aree interessate da alluvione poco frequente solo fino all'avvenuto collaudo dell'impianto idrovoro di Mondine
- Per maggior dettaglio e approfondimento si rimanda allo Studio Geologico e Sismico condotto dallo Studio Engeo s.r.l.



REGIONE LOMBARDA

PROVINCIA DI MANTOVA

Comune di Moglia

PGT

Variante n° 2

Piano di Governo del Territorio
(Redatto ai sensi della L. n°12 dell'11 marzo 2005 e s.m.i.)

DOCUMENTO DI PIANO

Adottato dal Consiglio Comunale il con Delibera N°	04 agosto 2018 33	Redattori del P.G.T.
Approvato dal Consiglio Comunale il con Delibera N°	13 dicembre 2018 43	
Referenti istituzionali		Progettisti incaricati:
La Sindaco:	dott.ssa Simona Maretti	Capogruppo: arch. arb. Giovanni Zandonella Malucco
Il Segretario Comunale:	dott.ssa Daniela Vallano	arch. Vittorio Valpondi
Il Responsabile del Servizio Tecnico:	arch. Alessia Giovanelli	Partecipazione Progettuale e gestione GIS:
Valutazione Ambientale Strategica		dott. in arch. Sara Guarnieri
Redattore Valutazione Ambientale Strategica:	dott. biol. Gianluca Vicini	Redattore componente Geologica/Idrogeologica del P.G.T. ENGEOS s.r.l.

DATA DI APPROVAZIONE DEL DOCUMENTO	DESCRIZIONE
DP 16	Carta dell'assetto idrogeologico

ELABORATO APPROVATO CON DEL. C.C. N.43 DEL 13/12/2018