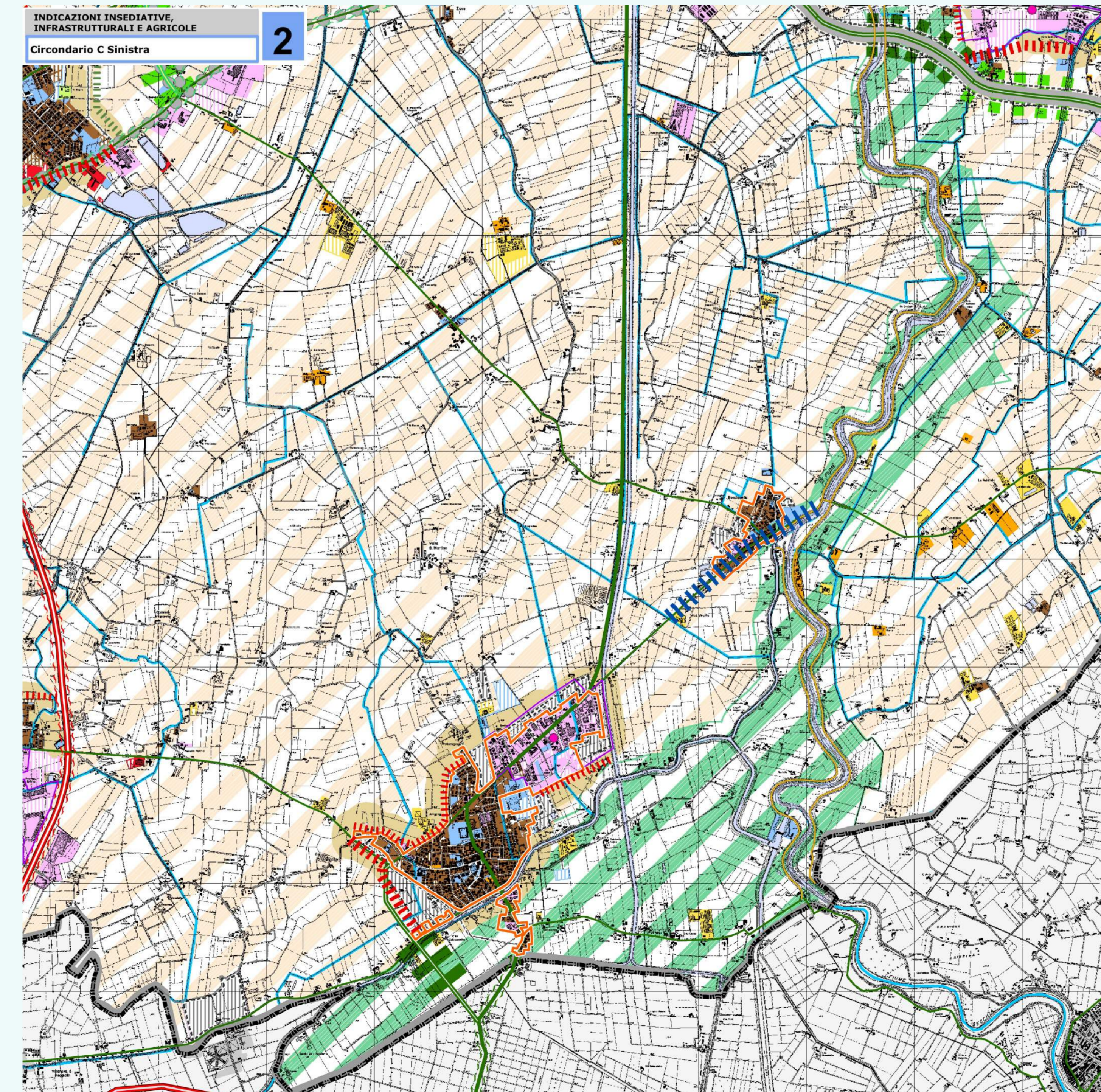
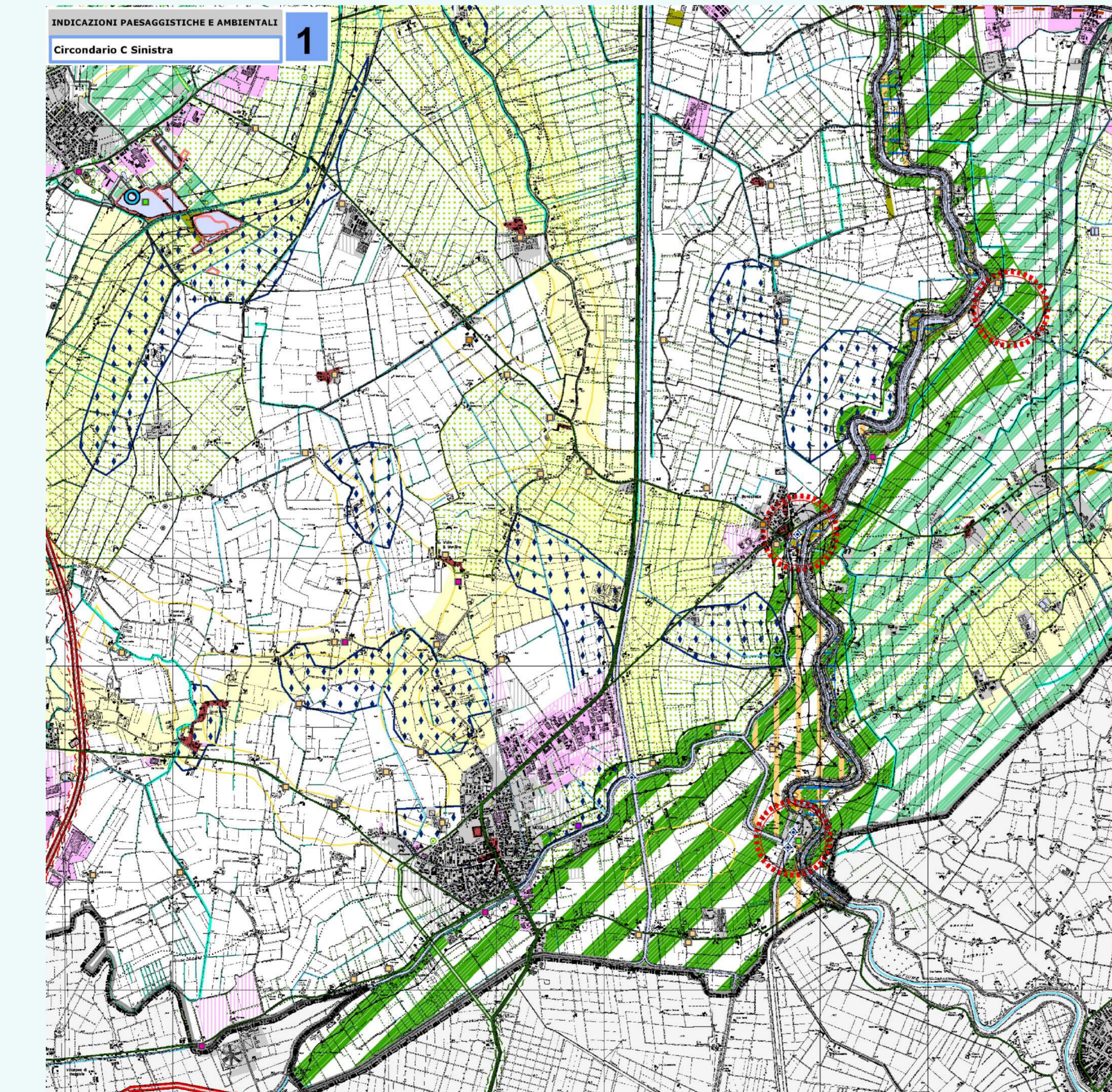
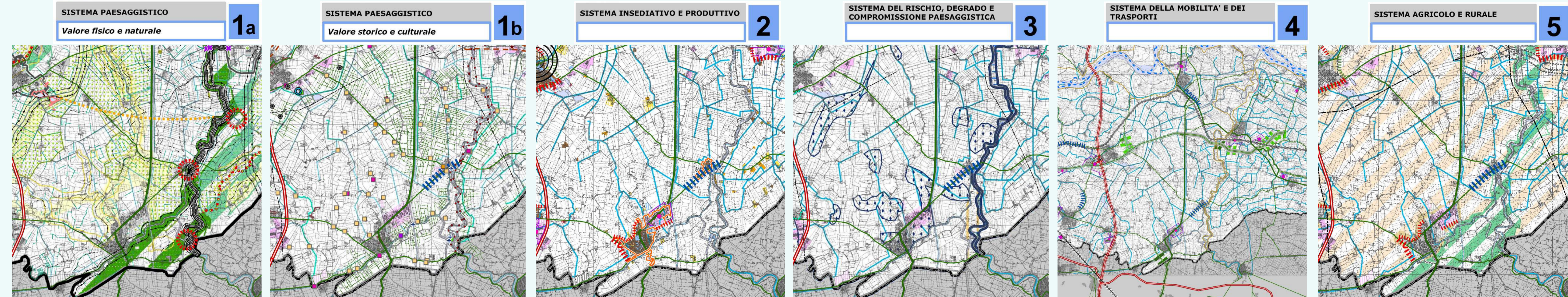


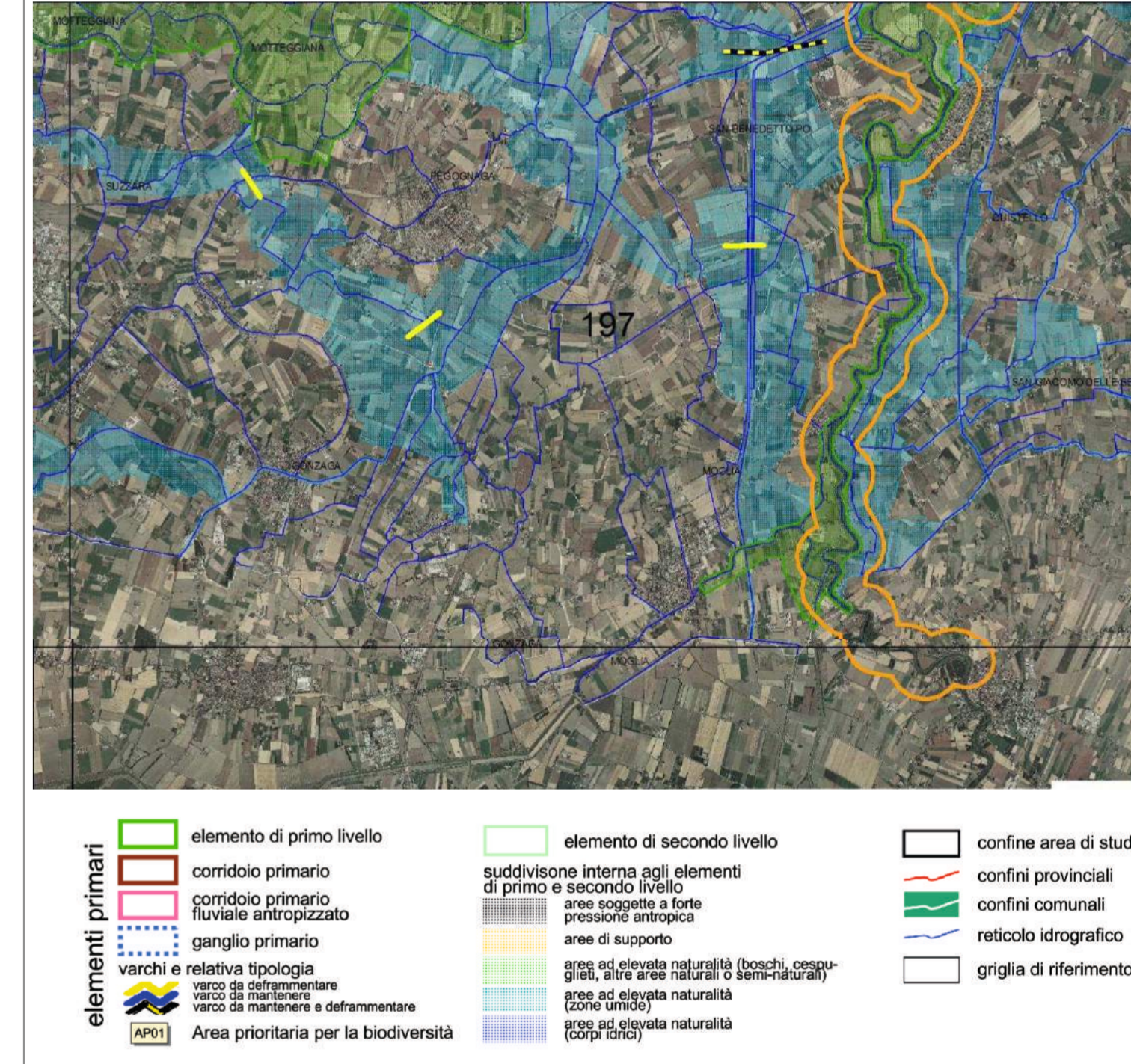
Legende PTCP - Piano Territoriale di Coordinamento della Provincia di Mantova

SEZIONE	DESCRIZIONE	COLORE	LEGENDA
1	Indicazioni paesaggistiche e ambientali	Verdi, Gialli, Blu	Indicazioni paesaggistiche e ambientali
2	Indicazioni immediate infrastrutturali e agricole	Rossi, Arancini, Blu scuro	Indicazioni immediate infrastrutturali e agricole

Estratti Tavole PTCP - Piano Territoriale di Coordinamento della Provincia di Mantova



Estratti Rete Ecologica Regionale: Settori 197-198



REGIONE LOMBARDBA PROVINCIA DI MANTOVA

Comune di Moglia

# PGT Variante n° 2

Piano di Governo del Territorio (Redatto ai sensi della L. n° 12 dell'11 marzo 2005 e s.m.l.)

## DOCUMENTO DI PIANO

Adottato dal Consiglio Comunale il 4 agosto 2018 con Delibera n° 33

Approvato dal Consiglio Comunale il 13 dicembre 2018 con Delibera n° 43

**Referenti istituzionali**

La Sindaco: dott.ssa Simona Marelli

Il Segretario Comunale: dott.ssa Daniela Vallano

Il Responsabile del Servizio Tecnico: arch. Alessandra Geronzi

**Redattori del P.G.T.**

Progettisti incaricati: arch. arch. Giovanni Zandonella Masocco, arch. Vittorio Valpodi

Partecipazione Progettuale e gestione GIS: dott. arch. Sara Garment

Redattore componente Geologica/Geologica del P.G.T.: ENSECO s.r.l.

Redattore componente Geologica/Geologica del P.G.T.: ENSECO s.r.l.

ELABORATO APPROVATO CON DEL. C.C. N. 48 DEL 13/12/2018

PIANIFICAZIONE SOVRAORDINATA DI LIVELLO PROVINCIALE

SEZIONE	DESCRIZIONE	COLORE	LEGENDA
1	Indicazioni paesaggistiche e ambientali	Verdi, Gialli, Blu	Indicazioni paesaggistiche e ambientali
2	Indicazioni immediate infrastrutturali e agricole	Rossi, Arancini, Blu scuro	Indicazioni immediate infrastrutturali e agricole