

tavola di sintesi geologica e sismica

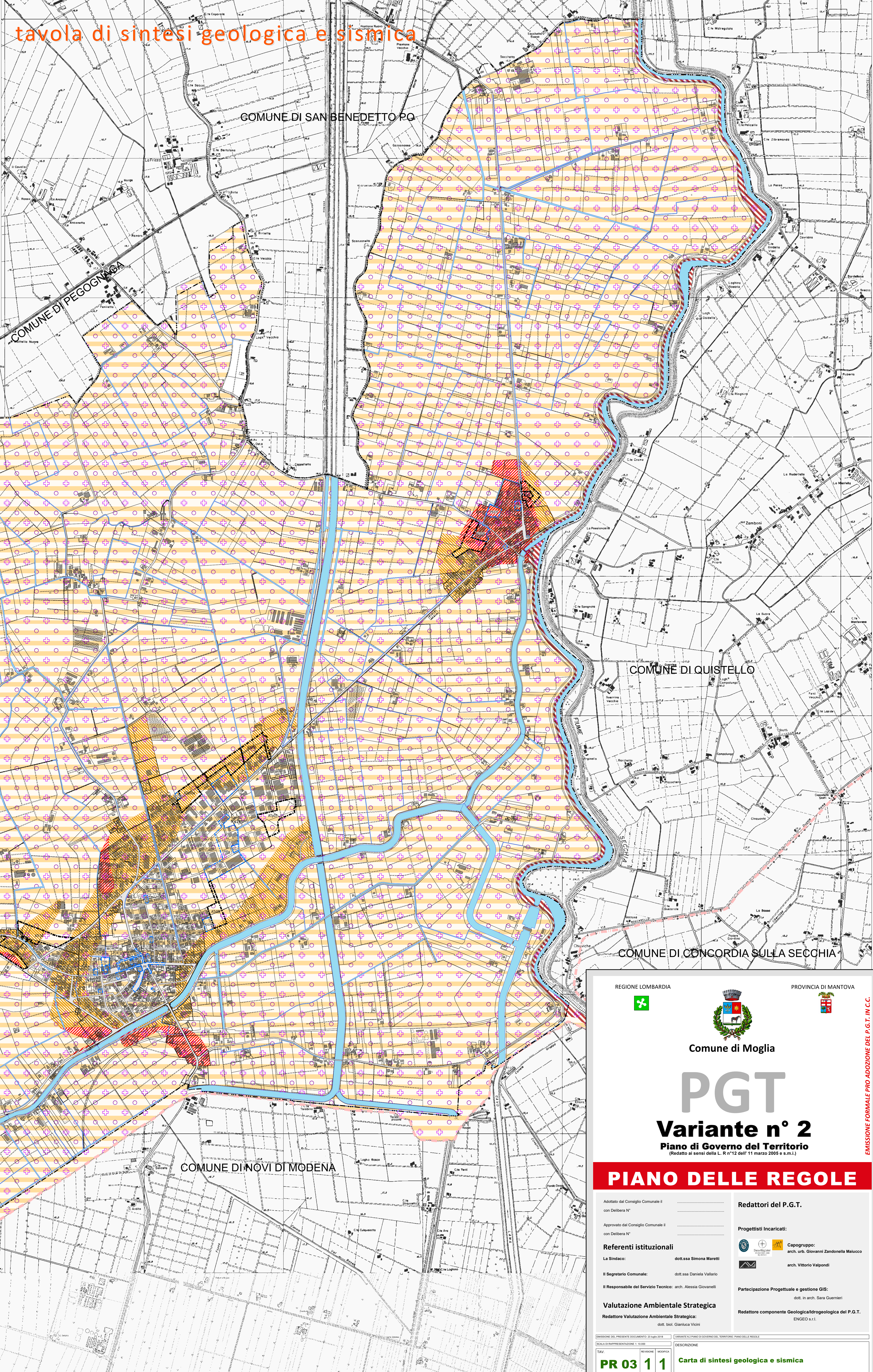
- Legenda**
- Confini Comunali (Mappa Catastale)
 - Confini Comunali (Carta Tecnica Regionale)
 - Confini Provinciali (Carta Tecnica Regionale)
 - Confini Regionali (Carta Tecnica Regionale)
 - Aree idriche
- Ambiti di trasformazione e di Pianificazione Attuativa**
- Ambiti di Trasformazione definiti dal Documento di Piano
 - Piani Attuativi definiti dal Piano delle Regole (PII, PR, PCC, ecc)

- Classi di pericolosità sismica**
- Z2a Zone con terreni di fondazione saturi particolarmente scadenti (riporti poco addensati, depositi altamente compressibili)
 - Z2b Zone con possibile presenza di terreni granulari fini sotto falda a rischio di liquefazione
 - Z4a Zone di pianura con presenza di depositi fluvo-glaciali granulari e/o coesivi

- Aree a rischio di liquefazione**
- Aree a rischio di liquefazione molto elevato
 - Aree a rischio di liquefazione elevato

- Classi di fattibilità geologica**
- Terza Fattibilità con consistenti limitazioni
 - Quarta Fattibilità con gravi limitazioni

Per maggior dettaglio e approfondimento si rimanda allo Studio Geologico e Sismico condotto dallo Studio Engeo s.r.l.



REGIONE LOMBARDIA

PROVINCIA DI MANTOVA

Comune di Moglia

PGT

Variante n° 2

Piano di Governo del Territorio
(Redatto ai sensi della L. R n°12 dell'11 marzo 2005 e s.m.l.)

PIANO DELLE REGOLE

Adottato dal Consiglio Comunale II con Delibera N° _____

Approvato dal Consiglio Comunale II con Delibera N° _____

Referenti istituzionali

La Sindaco: dott.ssa Simona Maretti

Il Segretario Comunale: dott.ssa Daniela Vallario

Il Responsabile del Servizio Tecnico: arch. Alessia Giovannelli

Valutazione Ambientale Strategica

Redattore Valutazione Ambientale Strategica: dott. biol. Gianluca Vicini

Redattori del P.G.T.

Progettisti Incaricati:

Capogruppo: arch. urb. Giovanni Zandonella Malucco

arch. Vittorio Valponti

Partecipazione Progettuale e gestione GIS:

dott. in arch. Sara Guernieri

Redattore componente Geologica/Idrogeologica del P.G.T. ENGeo s.r.l.

EDIZIONE DEL PRESENTE DOCUMENTO: 23 luglio 2019

SCALA DI RAPPRESENTAZIONE: 1:10.000

REVISIONE: MODIFICA

DESCRIZIONE

PR 03 1 1 **Carta di sintesi geologica e sismica**

EMISSIONE FORMALE PRO ADOZIONE DEL P.G.T. IN C.C.