

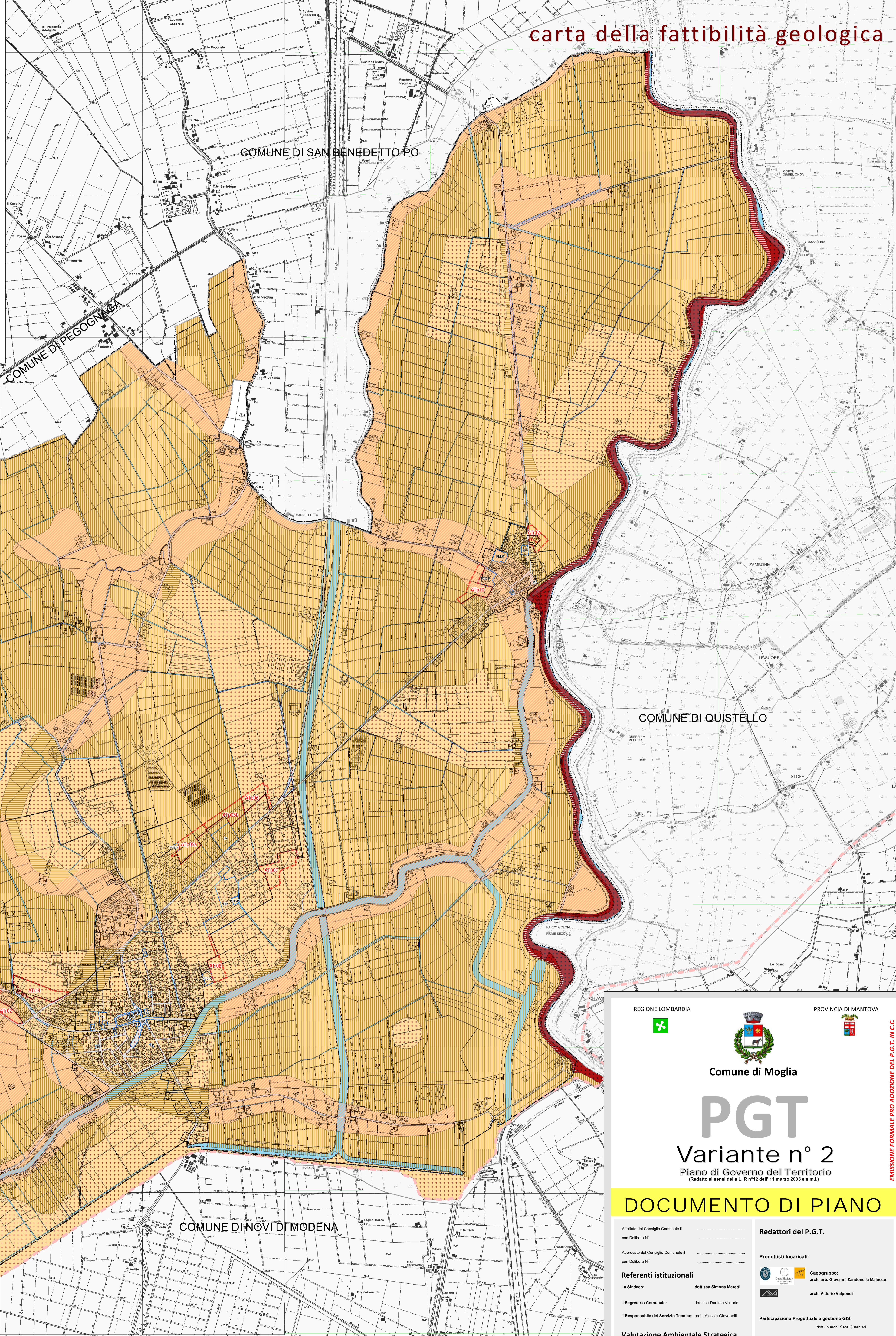
carta della fattibilità geologica

- Legenda**
- Confini Comunali (Mappa Catastale)
 - Confini Comunali (Carta Tecnica Regionale)
 - Confini Provinciali (Carta Tecnica Regionale)
 - Confini Regionali (Carta Tecnica Regionale)
 - Aree idriche (Mappa Catastale)

- Ambiti di trasformazione e di Pianificazione Attuativa**
- Ambiti di Trasformazione definiti dal Documento di Piano
 - Piani Attuativi definiti dal Piano delle Regole (PII, PR, PCC, ecc)

- Classi di fattibilità geologica**
- Classe quarta: Fattibilità con gravi limitazioni**
- Area appartenente alla fascia fluviale A o classificata RP-P3 e a bassa soggiacenza della falda
 - Area appartenente alla fascia fluviale A o classificata RP-P3, a bassa soggiacenza della falda, con depositi prevalentemente argillosi
- Classe terza: Fattibilità con consistenti limitazioni**
- Area appartenente alla fascia fluviale C o classificata RP-P1 e a bassa soggiacenza della falda
 - Area appartenente alla fascia fluviale C o classificata RP-P1, a rischio idraulico per esondazione del reticolo secondario di pianura e a bassa soggiacenza della falda
 - Area appartenente alla fascia fluviale C o classificata RP-P1, con depositi prevalentemente argillosi e a bassa soggiacenza della falda
 - Area appartenente alla fascia fluviale C o classificata RP-P1, a rischio idraulico per esondazione del reticolo secondario di pianura con depositi prevalentemente argillosi e a bassa soggiacenza della falda

Per maggior dettaglio e approfondimento si rimanda allo Studio Geologico e Sismico condotto dallo Studio Engeo s.r.l.



REGIONE LOMBARDIA

PROVINCIA DI MANTOVA

Comune di Moglia

PGT

Variante n° 2

Piano di Governo del Territorio
(Redatto ai sensi della L. n°12 del 11 marzo 2005 e s.m.l.)

DOCUMENTO DI PIANO

Adottato dal Consiglio Comunale il _____ con Delibera N° _____

Approvato dal Consiglio Comunale il _____ con Delibera N° _____

Referenti istituzionali

La Sindaco: _____ dott.ssa Simona Maretti

Il Segretario Comunale: _____ dott.ssa Daniela Vallano

Il Responsabile del Servizio Tecnico: _____ arch. Alessia Giovannelli

Valutazione Ambientale Strategica

Redattore Valutazione Ambientale Strategica: _____ dott. biol. Gianluca Vicini

Redattori del P.G.T.

Progettisti Incaricati:

Capogruppo: _____ arch. urb. Giovanni Zandonella Malucco

_____ arch. Vittorio Valponti

Partecipazione Progettuale e gestione GIS:

dott. in arch. Sara Guerrieri

Redattore componente Geologica/Idrogeologica del P.G.T. _____ ENGeo s.r.l.

DESCRIZIONE DEL PRESENTE DOCUMENTO	DATA DI APPROVAZIONE	DESCRIZIONE
DP 18 1 1	11	Carta della fattibilità geologica

E' vietata la riproduzione, anche parziale, o la consegna a terzi del presente documento senza nostra preventiva autorizzazione scritta.

EMISSIONE FORMALE PRO ADOZIONE DEL P.G.T. IN C.C.