

**Legenda**

- Confini Comunali (Mappa Catastale)
- Confini Comunali (Carta Tecnica Regionale)
- Confini Provinciali (Carta Tecnica Regionale)
- Confini Regionali (Carta Tecnica Regionale)
- Aree idriche (Mappa Catastale)

**Ambiti di trasformazione e di Pianificazione Attuativa**

- Ambiti di Trasformazione definiti dal Documento di Piano
- Piani Attuativi definiti dal Piano delle Regole (PIL, PR, PCC, ecc)

**Classi di pericolosità sismica**

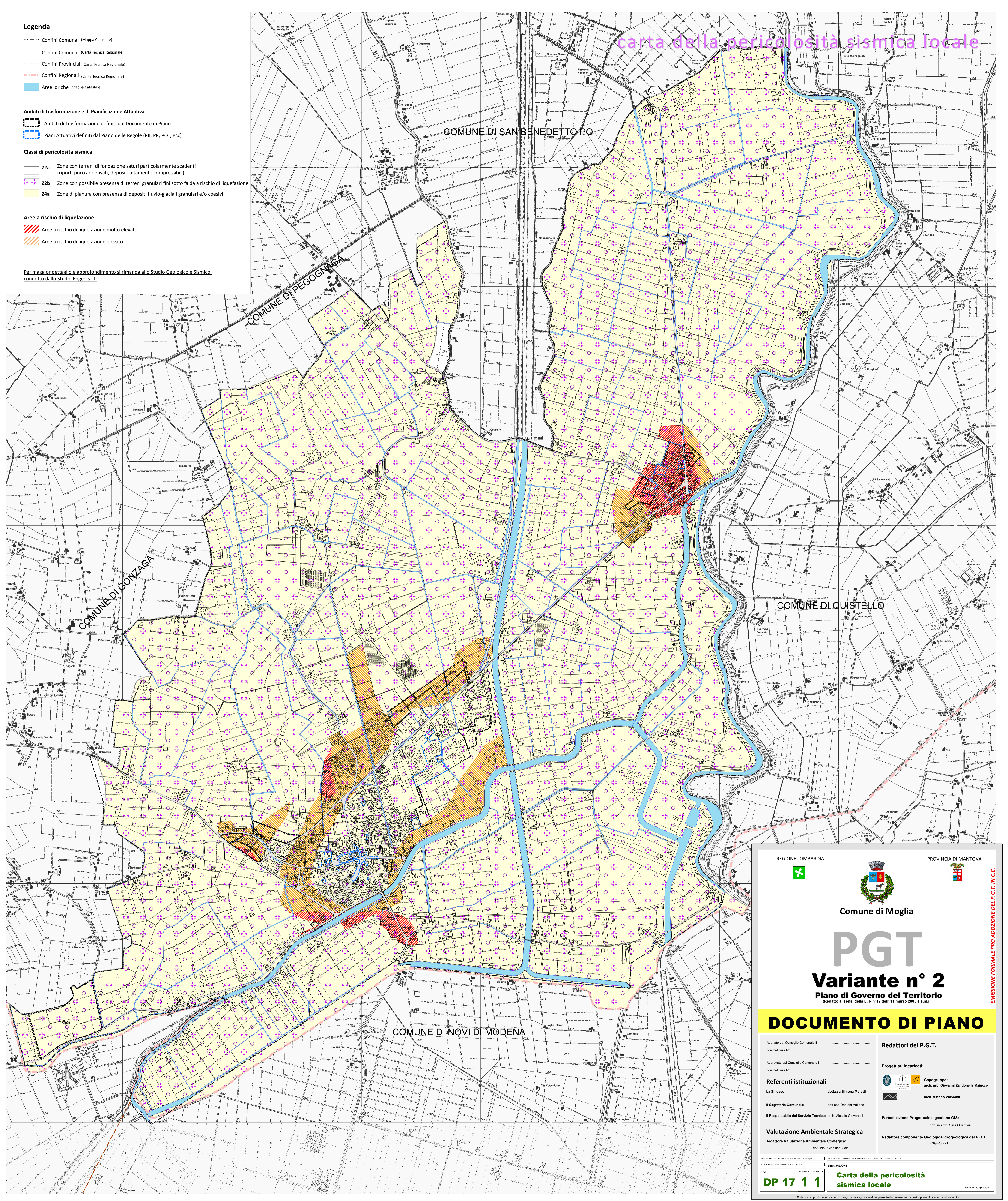
- 22a Zone con terreni di fondazione saturi particolarmente scadenti (riporti poco addensati, depositi altamente compressibili)
- 22b Zone con possibile presenza di terreni granulari fini sotto falda a rischio di liquefazione
- 24a Zone di pianura con presenza di depositi fluvio-glaciali granulari e/o coesivi

**Aree a rischio di liquefazione**

- Aree a rischio di liquefazione molto elevato
- Aree a rischio di liquefazione elevato

Per maggior dettaglio e approfondimento si rimanda allo Studio Geologico e Sismico condotto dallo Studio Engeo s.r.l.

carta della pericolosità sismica locale



REGIONE LOMBARDIA  
PROVINCIA DI MANTOVA



Comune di Moglia

# PGT Variante n° 2

Piano di Governo del Territorio  
(Redatto ai sensi della L. R n°12 del 11 marzo 2005 e s.m.l.)

## DOCUMENTO DI PIANO

Adottato dal Consiglio Comunale II con Delibera N°  
Approvato dal Consiglio Comunale II con Delibera N°

**Referenti istituzionali**  
La Sindaco: dott.ssa Simona Marzetti  
Il Segretario Comunale: dott.ssa Daniela Vallano  
Il Responsabile del Servizio Tecnico: arch. Alessia Giovannelli

**Redattori del P.G.T.**  
**Progettisti Incaricati:**  
Capogruppo: arch. urb. Giovanni Zandonella Malucco  
arch. Vittorio Valpodi

**Partecipazione Progettuale e gestione GIS:**  
dott. In arch. Sara Guernieri

**Valutazione Ambientale Strategica**  
Redattore Valutazione Ambientale Strategica: dott. biol. Gianluca Vicini

Redattore componente Geologica/Idrogeologica del P.G.T. ENGeo s.r.l.

EMMISSIONE FORMALE PRO ADOZIONE DEL P.G.T. IN C.C.