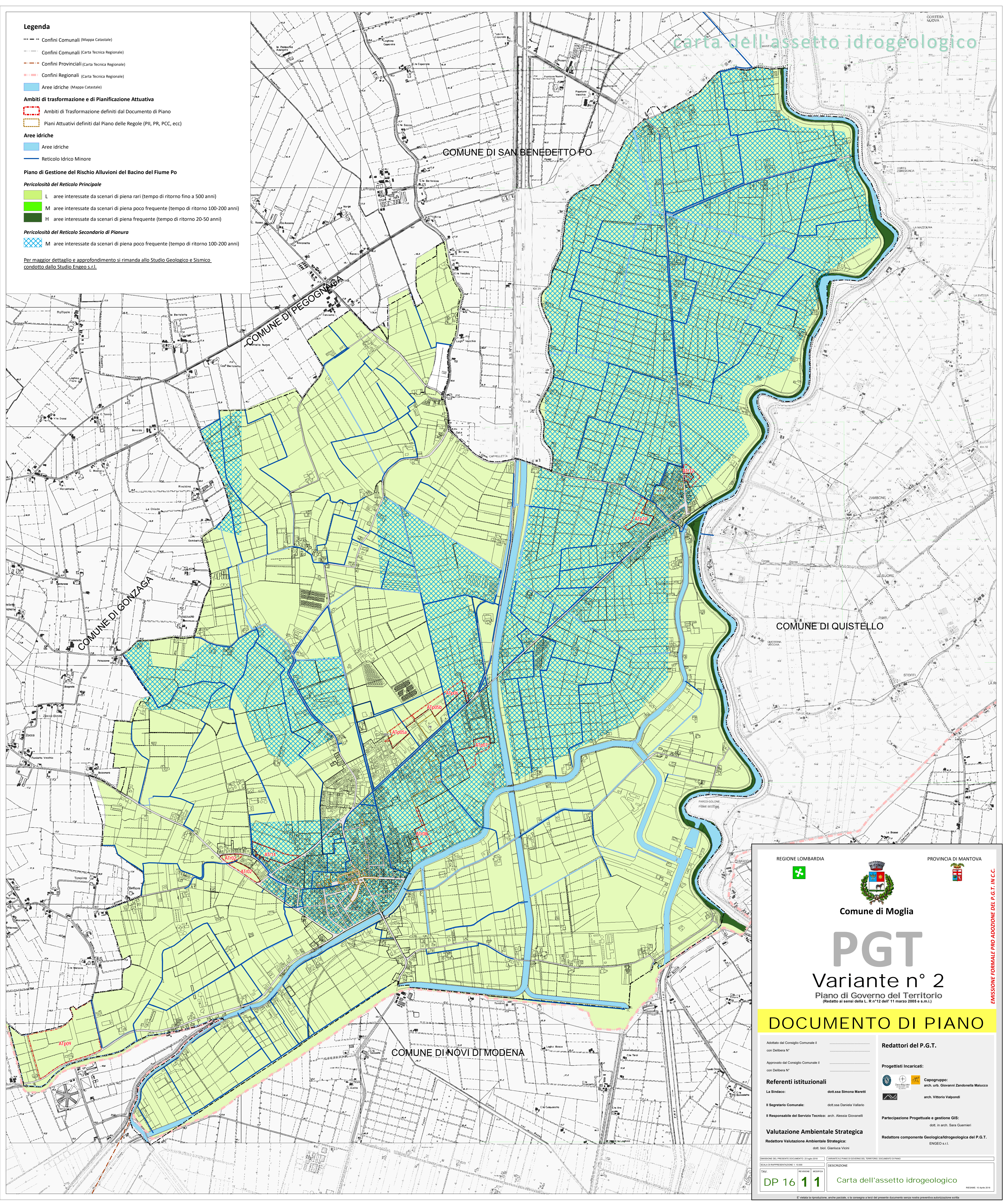


- Legenda**
- Confini Comunali (Mappa Catastale)
 - Confini Comunali (Carta Tecnica Regionale)
 - Confini Provinciali (Carta Tecnica Regionale)
 - Confini Regionali (Carta Tecnica Regionale)
 - Aree idriche (Mappa Catastale)
- Ambiti di trasformazione e di Pianificazione Attuativa**
- Ambiti di Trasformazione definiti dal Documento di Piano
 - Piani Attuativi definiti dal Piano delle Regole (PII, PR, PCC, ecc)
- Aree idriche**
- Aree idriche
 - Reticolo Idrico Minore
- Piano di Gestione del Rischio Alluvioni del Bacino del Fiume Po**
- Pericolosità del Reticolo Principale**
- L aree interessate da scenari di piena rari (tempo di ritorno fino a 500 anni)
 - M aree interessate da scenari di piena poco frequente (tempo di ritorno 100-200 anni)
 - H aree interessate da scenari di piena frequente (tempo di ritorno 20-50 anni)
- Pericolosità del Reticolo Secondario di Pianura**
- M aree interessate da scenari di piena poco frequente (tempo di ritorno 100-200 anni)
- Per maggior dettaglio e approfondimento si rimanda allo Studio Geologico e Sismico condotto dallo Studio Engeo s.r.l.



REGIONE LOMBARDIA

PROVINCIA DI MANTOVA

Comune di Moglia

PGT

Variante n° 2

Piano di Governo del Territorio
(Redatto ai sensi della L. R n°12 del 11 marzo 2005 e s.m.l.)

DOCUMENTO DI PIANO

Adottato dal Consiglio Comunale il con Delibera N°

Approvato dal Consiglio Comunale il con Delibera N°

Referenti istituzionali

La Sindaco: dott.ssa Simona Maretti

Il Segretario Comunale: dott.ssa Daniela Vallario

Il Responsabile del Servizio Tecnico: arch. Alessia Giovannelli

Valutazione Ambientale Strategica

Redattore Valutazione Ambientale Strategica: dott. biol. Gianluca Vicini

Redattori del P.G.T.

Progettisti Incaricati:

Capogruppo: arch. urb. Giovanni Zandonella Malucco

arch. Vittorio Valpodi

Partecipazione Progettuale e gestione GIS:

dott. In arch. Sara Guernieri

Redattore componente Geologica/Idrogeologica del P.G.T. ENGeo s.r.l.

EDIZIONE DEL PRESENTE DOCUMENTO DI PIANO: 11/04/2018

VERSIONE NUOVO PIANO DI GOVERNO DEL TERRITORIO: DOCUMENTO DI PIANO

SCALA DI RAPPRESENTAZIONE: 1:10.000

TAV. DESCRIZIONE

DP 16 **1 1** Carta dell'assetto idrogeologico

REVISIONE MODIFICA

REDAZIONE: 10 Aprile 2018

EMISSIONE FORMALE PRO ADOZIONE DEL P.G.T. IN C.C.