

- Legenda**
- Confini Comunali (da Catasto)
 - Confini Comunali (da Carta Tecnica Regionale)
 - Confini Provinciali (da Carta Tecnica Regionale)
 - Confini Regionali (da Carta Tecnica Regionale)

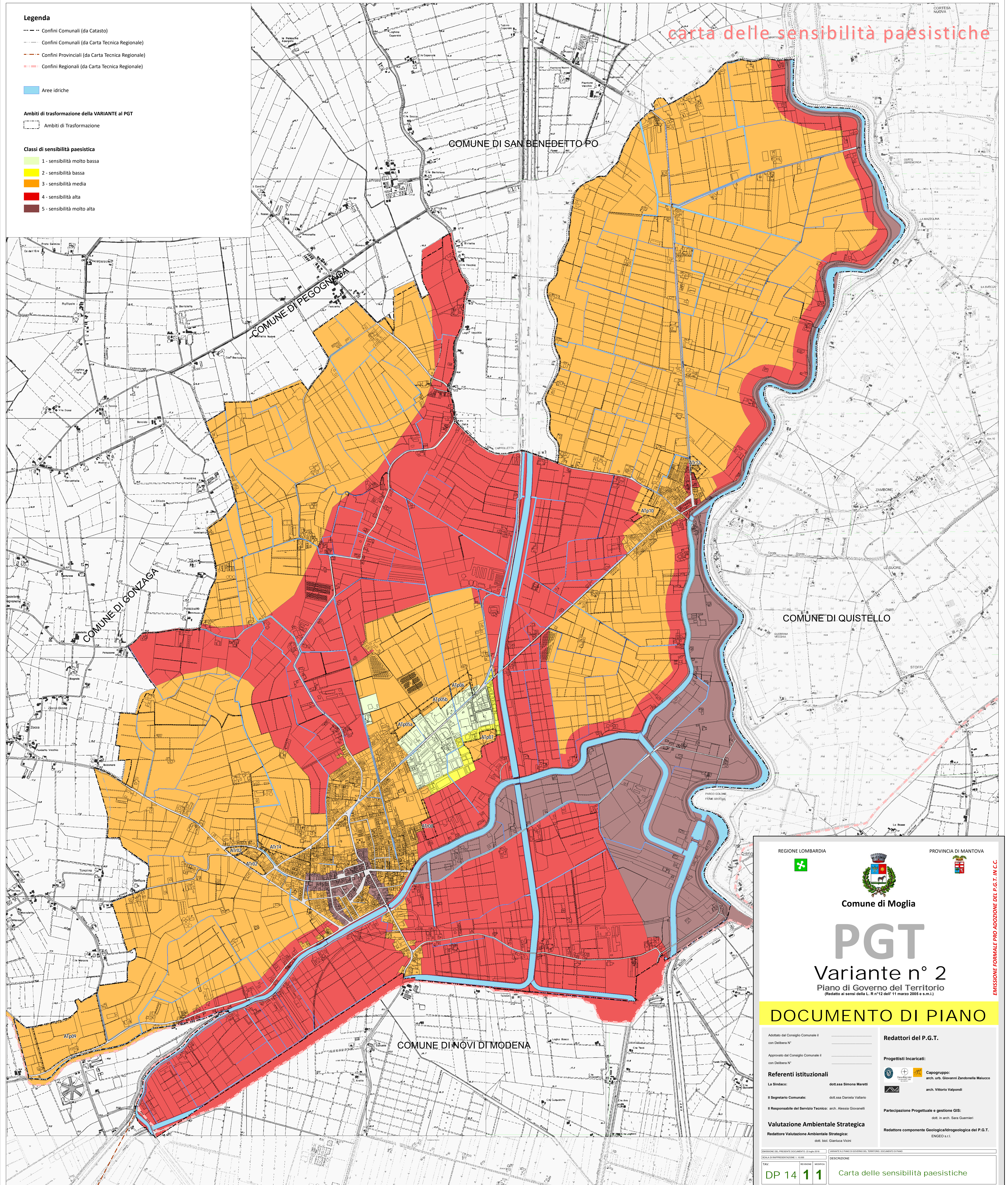
■ Aree idriche

Ambiti di trasformazione della VARIANTE al PGT

□ Ambiti di Trasformazione

Classi di sensibilità paesistica

- 1 - sensibilità molto bassa
- 2 - sensibilità bassa
- 3 - sensibilità media
- 4 - sensibilità alta
- 5 - sensibilità molto alta



REGIONE LOMBARDIA

PROVINCIA DI MANTOVA

Comune di Moglia

PGT

Variante n° 2

Piano di Governo del Territorio
(Redatto ai sensi della L. n°12 dell'11 marzo 2005 e s.m.l.)

DOCUMENTO DI PIANO

<p>Adottato dal Consiglio Comunale il _____ con Delibera n° _____</p> <p>Approvato dal Consiglio Comunale il _____ con Delibera n° _____</p> <p>Referenti istituzionali</p> <p>La Sindaco: dott.ssa Simona Maretti</p> <p>Il Segretario Comunale: dott.ssa Daniela Vallario</p> <p>Il Responsabile del Servizio Tecnico: arch. Alessia Giovanelli</p> <p>Valutazione Ambientale Strategica</p> <p>Redattore Valutazione Ambientale Strategica: dott. biol. Gianluca Vicini</p>	<p>Redattori del P.G.T.</p> <p>Progettisti incaricati:</p> <p> Capogruppo: arch. urb. Giovanni Zandonella Malucco</p> <p> arch. Vittorio Valpondi</p> <p>Partecipazione Progettuale e gestione GIS:</p> <p>dott. in arch. Sara Guarnieri</p> <p>Redattore componente Geologica/idrogeologica del P.G.T.</p> <p>ENGEOS s.r.l.</p>
--	---

DATA DI APPROVAZIONE	VERSIONE	DESCRIZIONE
DP 14	1 1	Carta delle sensibilità paesistiche

E' vietata la riproduzione, anche parziale, o la consegna a terzi del presente documento senza nostra preventiva autorizzazione scritta.

EMISSIONE FORMALE PRO ADOZIONE DEL P.G.T. IN C.C.