

Legenda

--- Confini Comunali (Mappa Catastale) --- Confini Comunali (Carta Tecnica Regionale)
 --- Confini Provinciali (Carta Tecnica Regionale) --- Confini Regionali (Carta Tecnica Regionale)

Ambiti di trasformazione della Variante al PGT

--- Ambito di Trasformazione a destinazione prevalentemente residenziale --- Ambito di Trasformazione a destinazione prevalentemente produttiva

Carta di Uso del Suolo Dusaf 5.0 (rilevamento del 2015)

Aree urbanizzate

■ Tessuto residenziale	■ Cascine
■ Insediamenti industriali artigianali e commerciali	■ Insediamenti produttivi agricoli
■ Reti stradali e spazi accessori	■ Impianti tecnologici
■ Impianti fotovoltaici a terra	■ Impianti di servizi pubblici e privati
■ Cimiteri	■ Insediamenti ospedalieri
■ Campeggi e strutture turistiche e ricettive	■ Impianti sportivi
■ Parchi e giardini	■ Aree verdi incolte
■ Cantieri	■ Aree degradate non utilizzate e non vegetate

Aree agricole

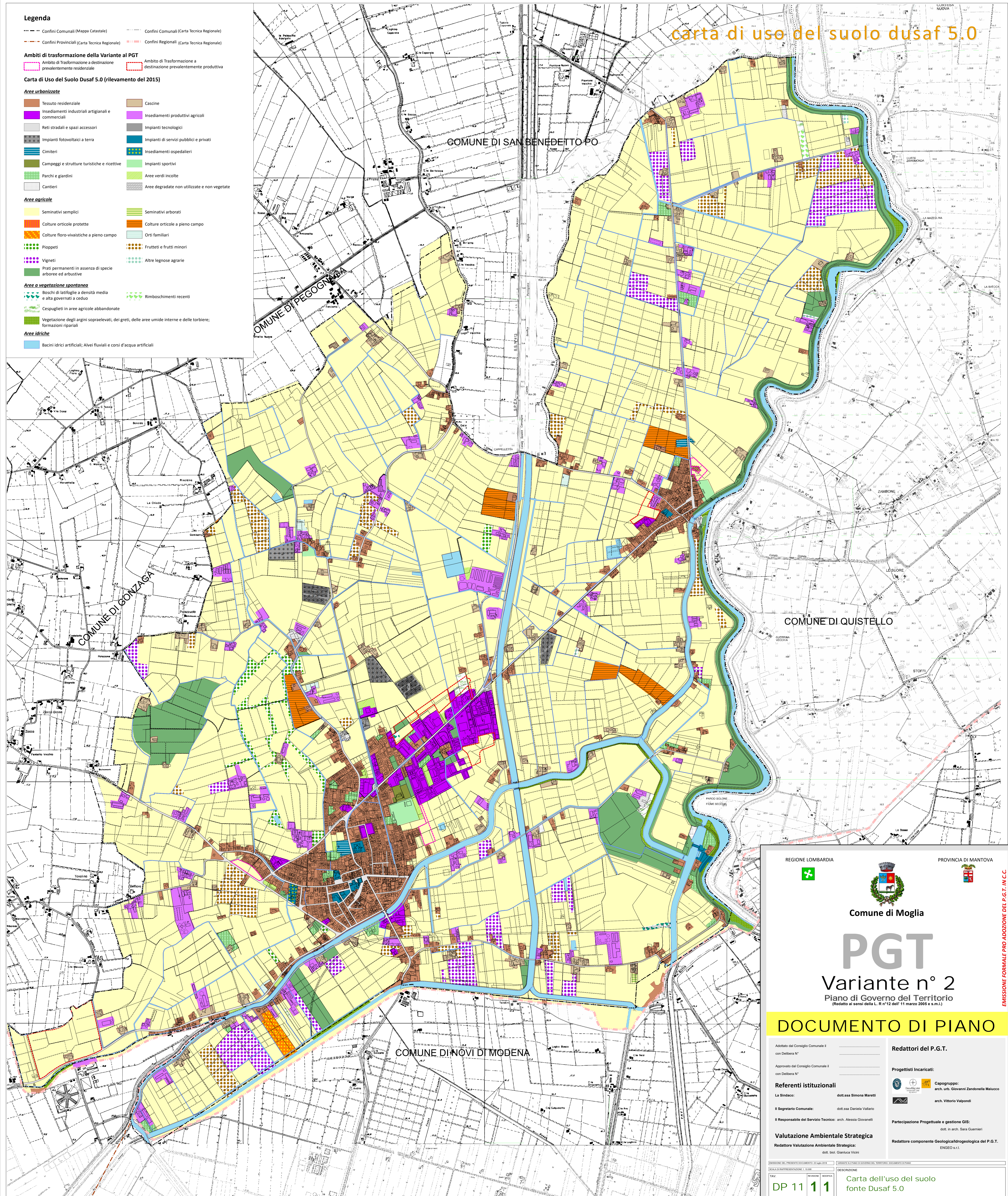
■ Seminativi semplici	■ Seminativi arborati
■ Colture orticole protette	■ Colture orticole a pieno campo
■ Colture floro-vivaistiche a pieno campo	■ Orti familiari
■ Pioppeti	■ Frutteti e fruttini minori
■ Vigneti	■ Altre legnose agrarie
■ Prati permanenti in assenza di specie arboree ed arbustive	■ Rimboscimenti recenti

Aree a vegetazione spontanea

■ Boschi di latifoglie a densità media e alta governati a ceduo	■ Cespuglieti in aree agricole abbandonate
■ Vegetazione degli argini sopraelevati, dei greti, delle aree umide interne e delle torbiere; formazioni ripariali	

Aree idriche

■ Bacini idrici artificiali; Alvei fluviali e corsi d'acqua artificiali



REGIONE LOMBARDA PROVINCIA DI MANTOVA

Comune di Moglia

PGT

Variante n° 2

Piano di Governo del Territorio
(Redatto ai sensi della L. n°12 dell' 11 marzo 2005 e s.m.)

DOCUMENTO DI PIANO

Adottato dal Consiglio Comunale il _____ con Delibera n° _____

Approvato dal Consiglio Comunale il _____ con Delibera n° _____

Referenti istituzionali

La Sindaco: dott.ssa Simona Maretti

Il Segretario Comunale: dott.ssa Daniela Vallario

Il Responsabile del Servizio Tecnico: arch. Alessia Giovanelli

Redattore Valutazione Ambientale Strategica: dott. biol. Gianluca Vicini

Redattori del P.G.T.

Progettisti incaricati:

Capogruppo: arch. urb. Giovanni Zandonella Malucco

arch. Vittorio Valpodi

Partecipazione Progettuale e gestione GIS:

dott. in arch. Sara Guarnieri

Redattore componente Geologica/Idrogeologica del P.G.T.: INGEG. s.r.l.

SCALA DI RAPPRESENTAZIONE 1:10000

DESCRIZIONE: Carta dell'uso del suolo fonte Dusaf 5.0

DP 11 11

EMMISSIONE FORMALE PRO ADOZIONE DEL P.G.T. IN C.C.

È vietata la riproduzione, anche parziale, o la consegna a terzi del presente documento senza previa autorizzazione scritta.