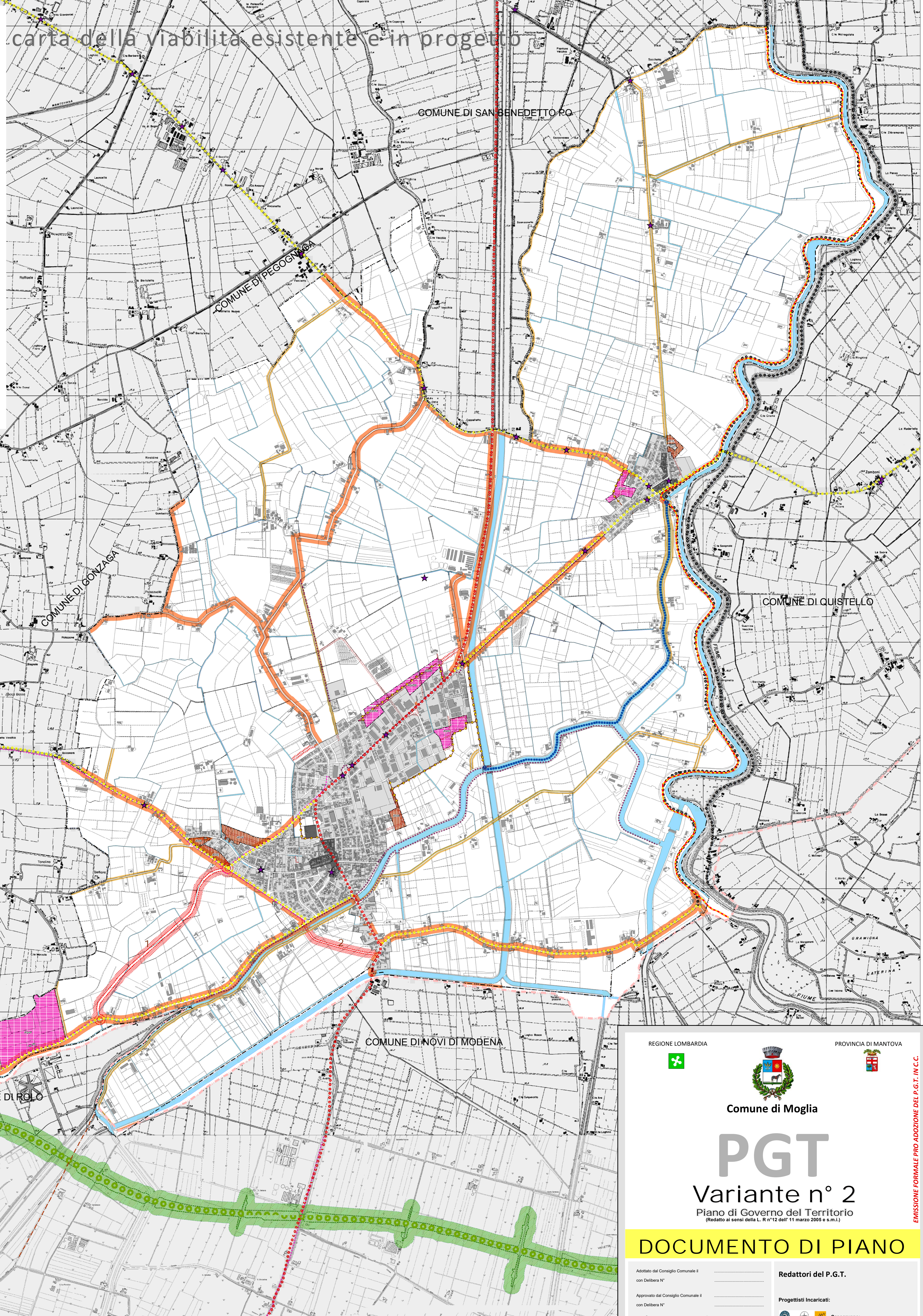
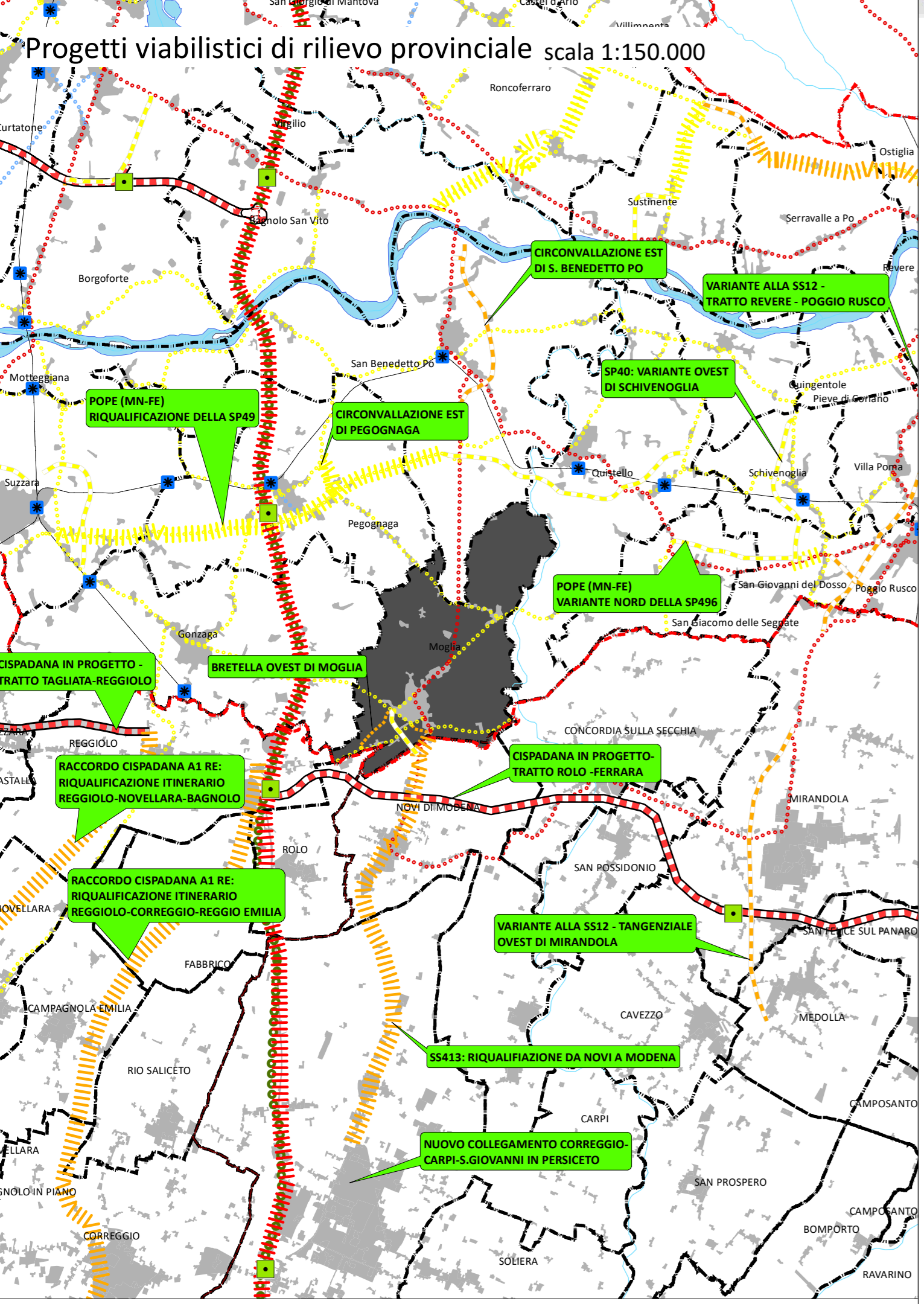
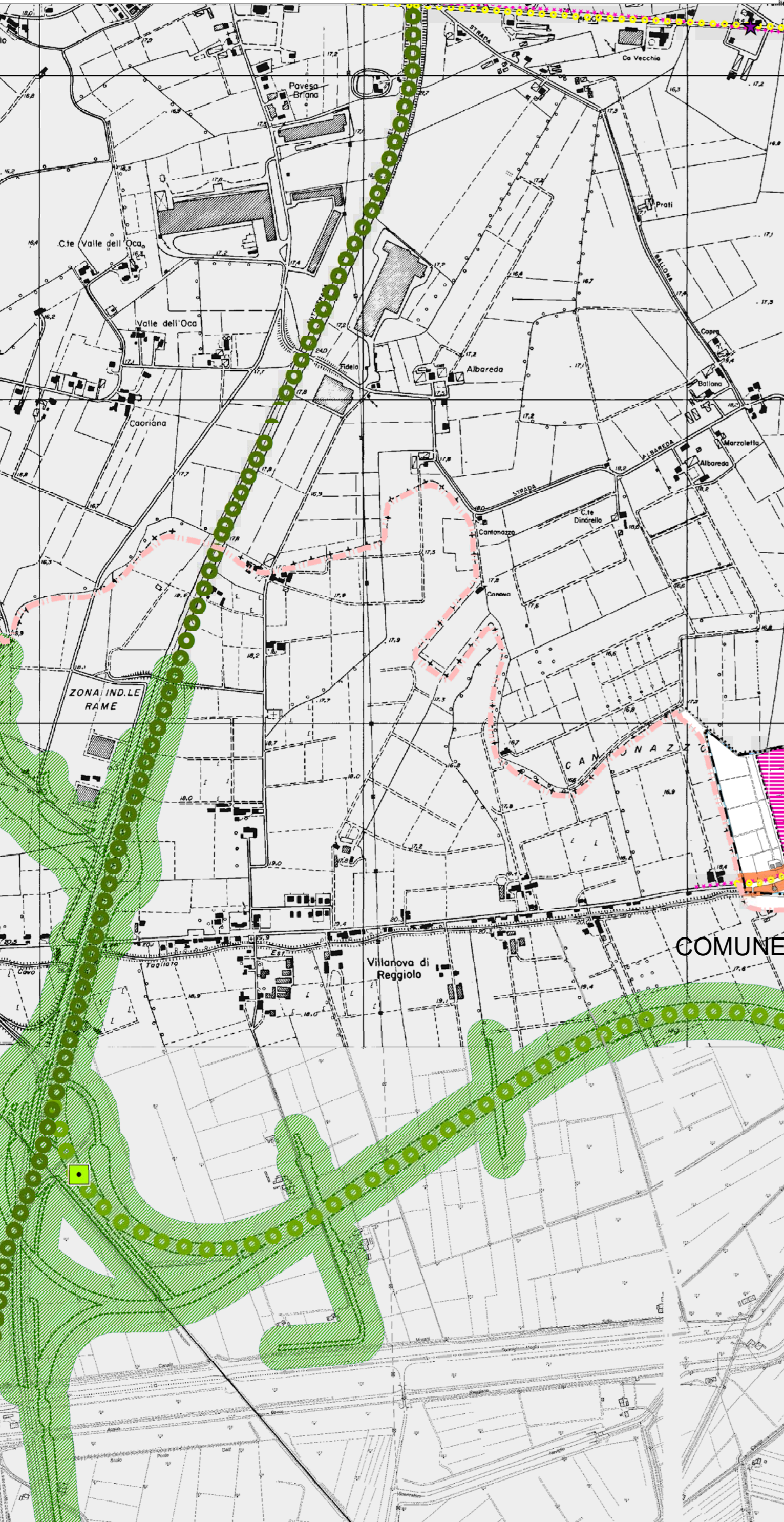


# carta della viabilità esistente e in progetto



- Legenda**
- Confini comunali
  - Confine Provinciale
  - Aree idriche
  - Individuazione del Comune di Moglia
  - Caselli autostradali
  - Strada Statale
  - Strada Comunale
  - Stazioni ferroviarie
  - Confine Regionale
  - Aree urbanizzate
  - Canali e corsi d'acqua minori
  - Autostrada, Tangenziale
  - Strada Provinciale
  - Ferrovie
- Viabilità in progetto**
- Viabilità Strategica di piano in progetto**
- Bretella di raccordo: ZAI - centro di Moglia e Moglia sud in previsione
- Viabilità Strategica di livello provinciale (Fonte: P.T.C.P. di Mantova)**
- Autostrada in progetto
  - Superstrada in progetto
  - Strada Statale in progetto
  - Ex Strada Statale e Strada Provinciale in progetto
  - Autostrada da riqualificare
  - Strada Statale da riqualificare
  - Strada Provinciale da riqualificare
  - Ex Strada Statale alternativa



- Legenda**
- Confini Comunali (Mappa Catastale)
  - Confini Comunali (Carta Tecnica Regionale)
  - Confini Provinciali (Carta Tecnica Regionale)
  - Confini Regionali (Carta Tecnica Regionale)
  - Aree idriche (Mappa Catastale)
  - Ambiti del Tessuto Urbano Consolidato perimetro definito dalla variante n. 2 al PGT
  - Nuclei di Antica formazione
  - Autostrada, Tangenziale
  - Strada Provinciale
  - Aree stradali
  - Ferrovie
  - ★ Fermate del trasporto pubblico locale (Servizio APAM)
  - Strada Statale
  - Strada Comunale
  - Caselli autostradali
  - Stazioni ferroviarie
  - Percorso ciclopedonale
  - Percorso ciclopedonale
- Fasce di rispetto della viabilità esistente (Fonte: Nuovo Codice della Strada)**
- 30 mt - strade di tipo C
  - 10 mt - strade di tipo F
- Elementi di mobilità dolce e percorsi di fruizione paesaggistica rilevanti**
- Tracciati guida paesaggistici (art. 26 PPR)
  - Ciclovie (PTCP Mantova)

- Viabilità in progetto**
- Autostrada Regionale Cispadana in progetto
  - Percorso ciclopedonale in progetto
  - Percorso di navigazione per imbarcazioni prive di motore, in previsione
  - Ciclonali strategiche di piano in progetto
  - Bretelle di raccordo in previsione: 1 ZAI - centro di Moglia (Strada Provinciale); 2 Moglia sud (Strada Provinciale)
  - Percorso di navigazione per imbarcazioni in previsione
- Viabilità Strategica di piano in progetto**
- Percorso di navigazione per imbarcazioni in previsione
  - Porticciolo di approdo imbarcazioni in previsione

REGIONE LOMBARDIA

PROVINCIA DI MANTOVA

**Comune di Moglia**

# PGT

## Variante n° 2

Piano di Governo del Territorio  
(Redatto ai sensi della L. n° 12 del 11 marzo 2005 e s.m.)

**DOCUMENTO DI PIANO**

Adottato dal Consiglio Comunale n. ... con Delibera n° ...

Approvato dal Consiglio Comunale n. ... con Delibera n° ...

**Referenti istituzionali**

La Sindaco: dott.ssa Simona Marelli

Il Segretario Comunale: dott.ssa Daniela Vallano

Il Responsabile del Servizio Tecnico: arch. Alessia Giovanelli

**Redattori del P.G.T.**

**Progettisti incaricati:**

Capogruppo: arch. urb. Giovanni Zandonella Malucco

arch. Vittorio Valponchi

**Partecipazione Progettuale e gestione GIS:**

dot. In arch. Sara Guarnieri

**Valutazione Ambientale Strategica**

Redattore Valutazione Ambientale Strategica: dot. bot. Gianluca Vicini

Redattore componente Geologica/Idrogeologica del P.G.T.: ENGEO s.r.l.

EDIZIONE DEL PRESENTE DOCUMENTO: 23 luglio 2018

OGGETTO DELL'OPERAZIONE: 1. ZAI - centro di Moglia (Strada Provinciale); 2. Moglia sud (Strada Provinciale)

DESCRIZIONE

TAV: DP 07 1 1

Carta della viabilità esistente e in progetto

EMMISSIONE FORMALE PRO ADOZIONE DEL P.G.T. IN C.C.

E' vietata la riproduzione, anche parziale, e la consegna a terzi del presente documento senza previa autorizzazione scritta.