

**Legenda**

- Confine Comunale
- Confine Regionale
- Nuclii di antica formazione
- Confine Provinciale
- Aree idriche
- Canali e corsi d'acqua minori

**Mosaico degli strumenti urbanistici comunali vigenti**  
(Fonte: analisi dei PRG, PGT, PSC e rispettive varianti dei Comuni interessati; per il Comune di Moglia sono riportati gli ambiti del PGT vigente)

**Tessuto consolidato per destinazione**

- residenziale
- produttivo
- terziario
- turistico-ricettivo
- Infrastrutture di trasporto aerei
- servizi
- impianti tecnologici

**Viabilità**

**Esistente (da PTCP Mantova)**

- Autostrade
- Statali
- Ex Statali
- Provinciali
- Caselli esistenti
- Caselli in attuazione
- Ferrovie
- Stazioni ferroviarie

**Rete Ecologica Regionale Lombardia**

- Corridoi regionali primari a bassa o moderata antropizzazione
- Elementi di secondo livello della RER

**Rete Ecologica Regionale Emilia-Romagnola**

- Siti di importanza Comunitaria
- Zone di Protezione Speciale

**Progetto della Rete Verde Provinciale di Mantova**

- Gangli primari
- Corridoi verdi secondari

**Ambiti di trasformazione per destinazione**

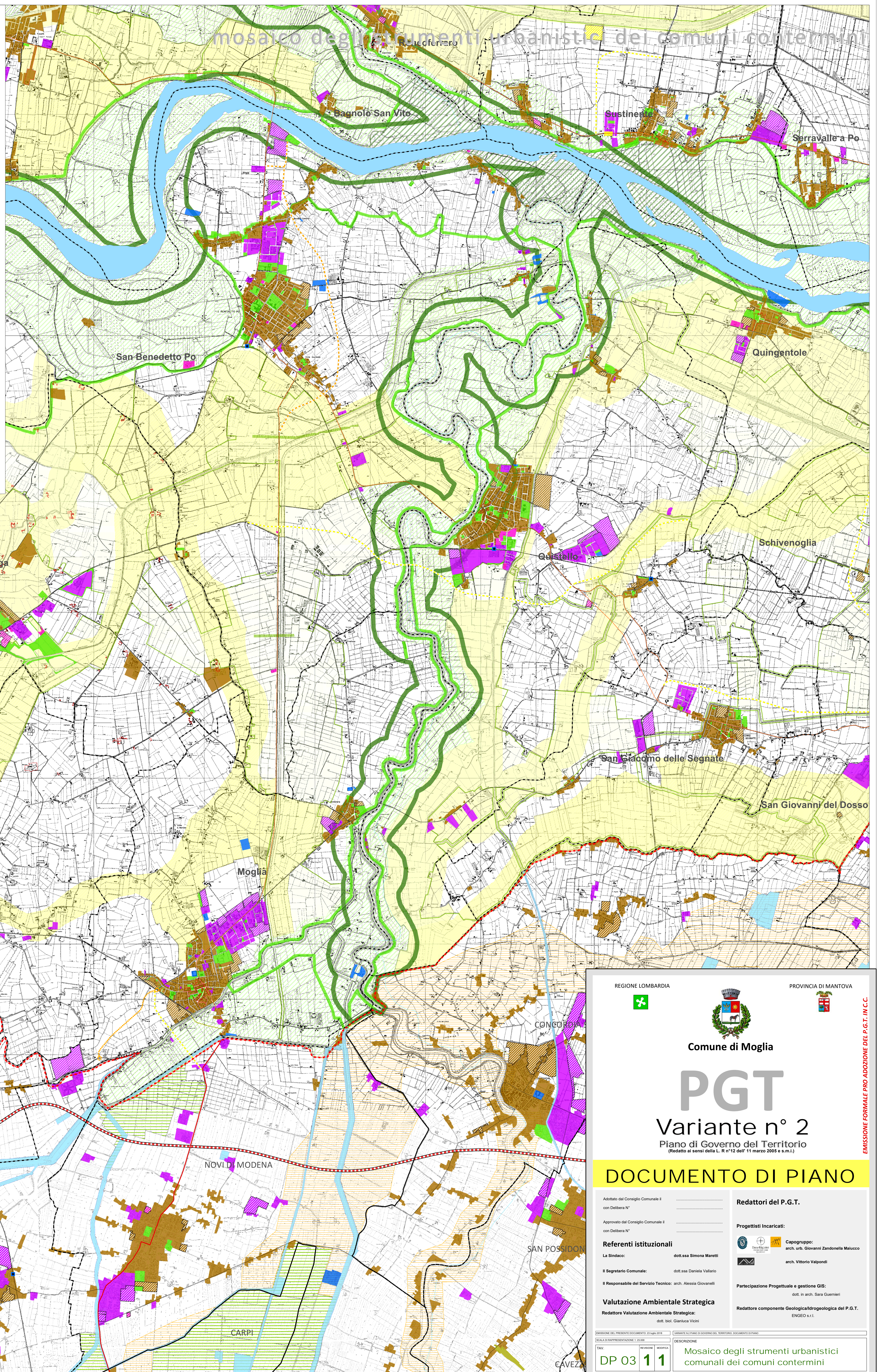
- residenziale
- produttivo
- terziario
- turistico-ricettivo
- Infrastrutture di trasporto aerei
- servizi
- impianti tecnologici

**In previsione (da PTCP Mantova)**

- Autostrada in progetto
- Superstrada in progetto
- Strada Statale in progetto
- Ex Strada Statale e Strada Provinciale in progetto
- Caselli in progetto

**In previsione (Variante n. 2 PGT Moglia)**

- Bretella di raccordo ZAI - centro di Moglia in previsione
- Bretella di raccordo sud di Moglia in previsione
- Elementi di primo livello della RER
- Varchi della RER
- Aree di collegamento ecologico
- Corridoi verdi principali
- Rete ecologica di 3° livello



REGIONE LOMBARDIA

PROVINCIA DI MANTOVA

Comune di Moglia

# PGT

## Variante n° 2

Piano di Governo del Territorio  
(Redatto ai sensi della L. n°12 dell' 11 marzo 2005 e s.m.)

### DOCUMENTO DI PIANO

Adottato dal Consiglio Comunale il \_\_\_\_\_ con Delibera N° \_\_\_\_\_

Approvato dal Consiglio Comunale il \_\_\_\_\_ con Delibera N° \_\_\_\_\_

**Referenti istituzionali**

La Sindaco: dott.ssa Simona Marelli

Il Segretario Comunale: dott.ssa Daniela Vallario

Il Responsabile del Servizio Tecnico: arch. Alessia Giovanelli

**Valutazione Ambientale Strategica**

Redattore Valutazione Ambientale Strategica: dott. biol. Gianluca Vicini

**Redattori del P.G.T.**

**Progettisti incaricati:**

Capogruppo: arch. urb. Giovanni Zandonella Malucco

arch. Vittorio Valpodi

**Partecipazione Progettuale e gestione GIS:**

dott. in arch. Sara Guarnieri

Redattore componente Geologica/Idrogeologica del P.G.T.: ENGEO s.r.l.

DESCRIZIONE: Mosaico degli strumenti urbanistici comunali dei comuni contermini

DP 03 11

EMMISSIONE FORMALE PRO ADOZIONE DEL P.G.T. IN C.C.