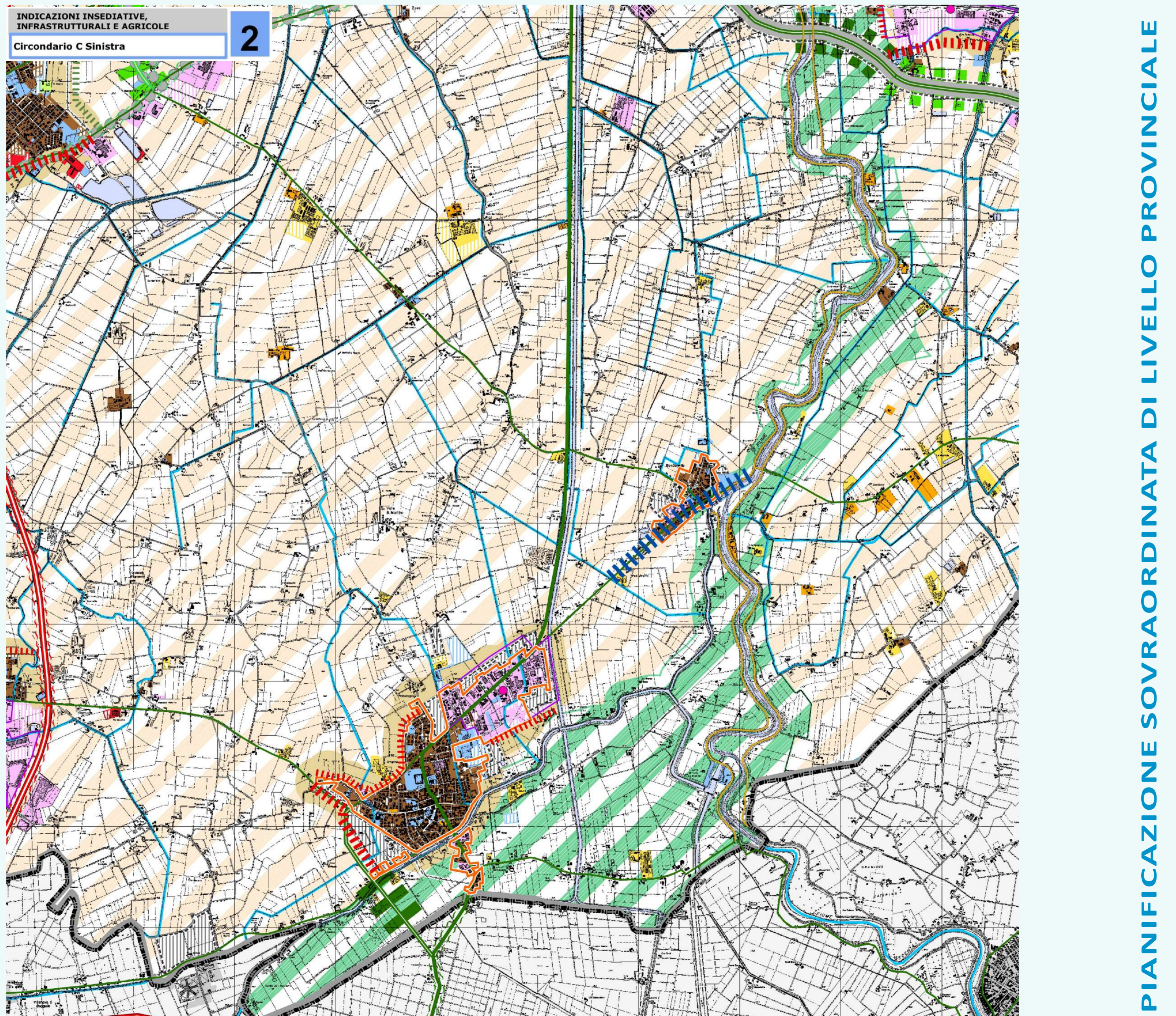
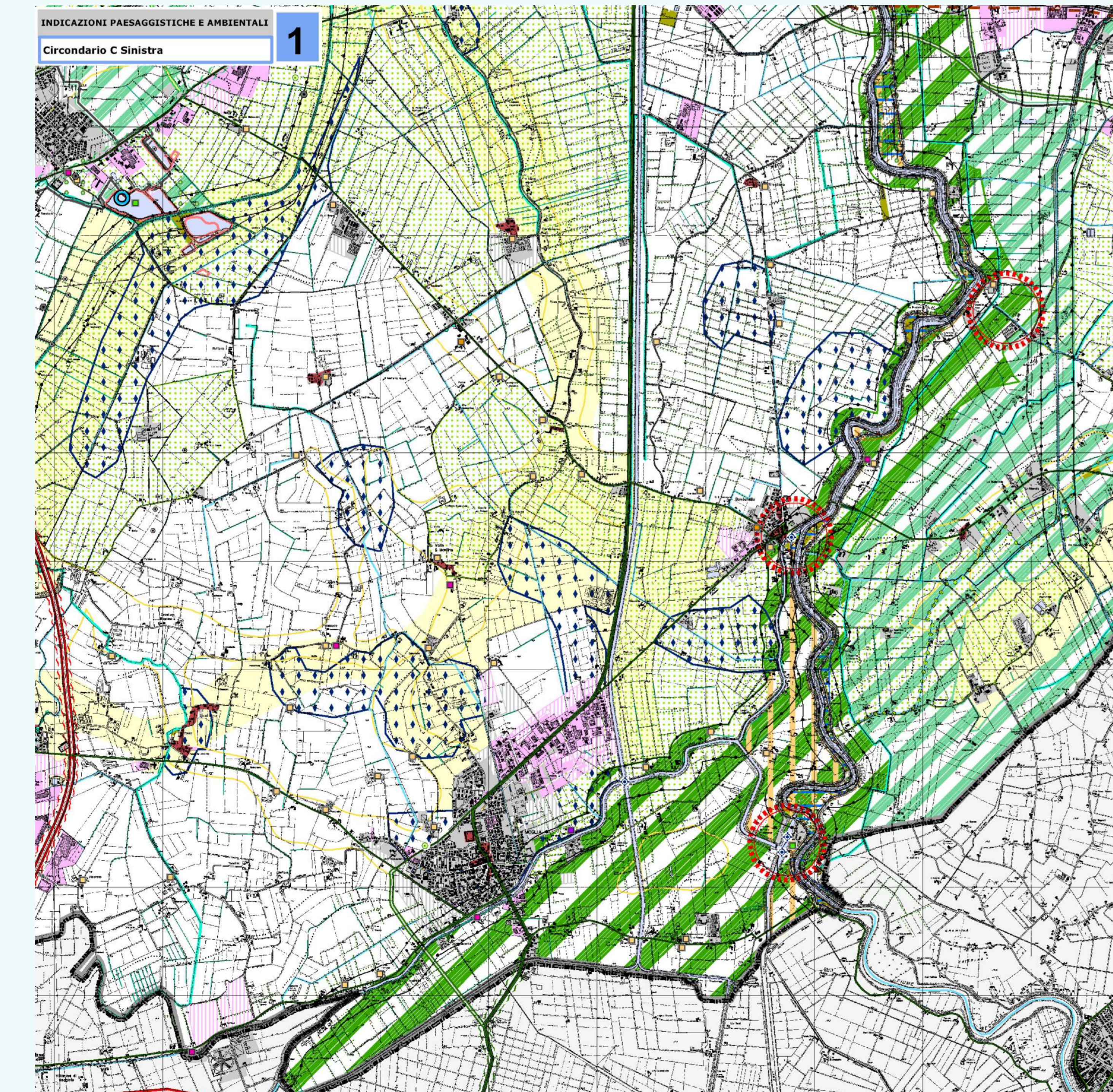
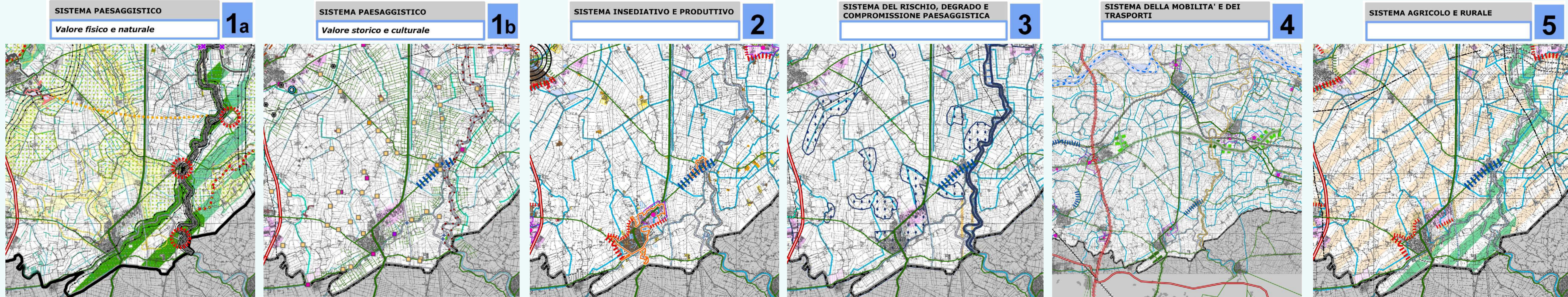


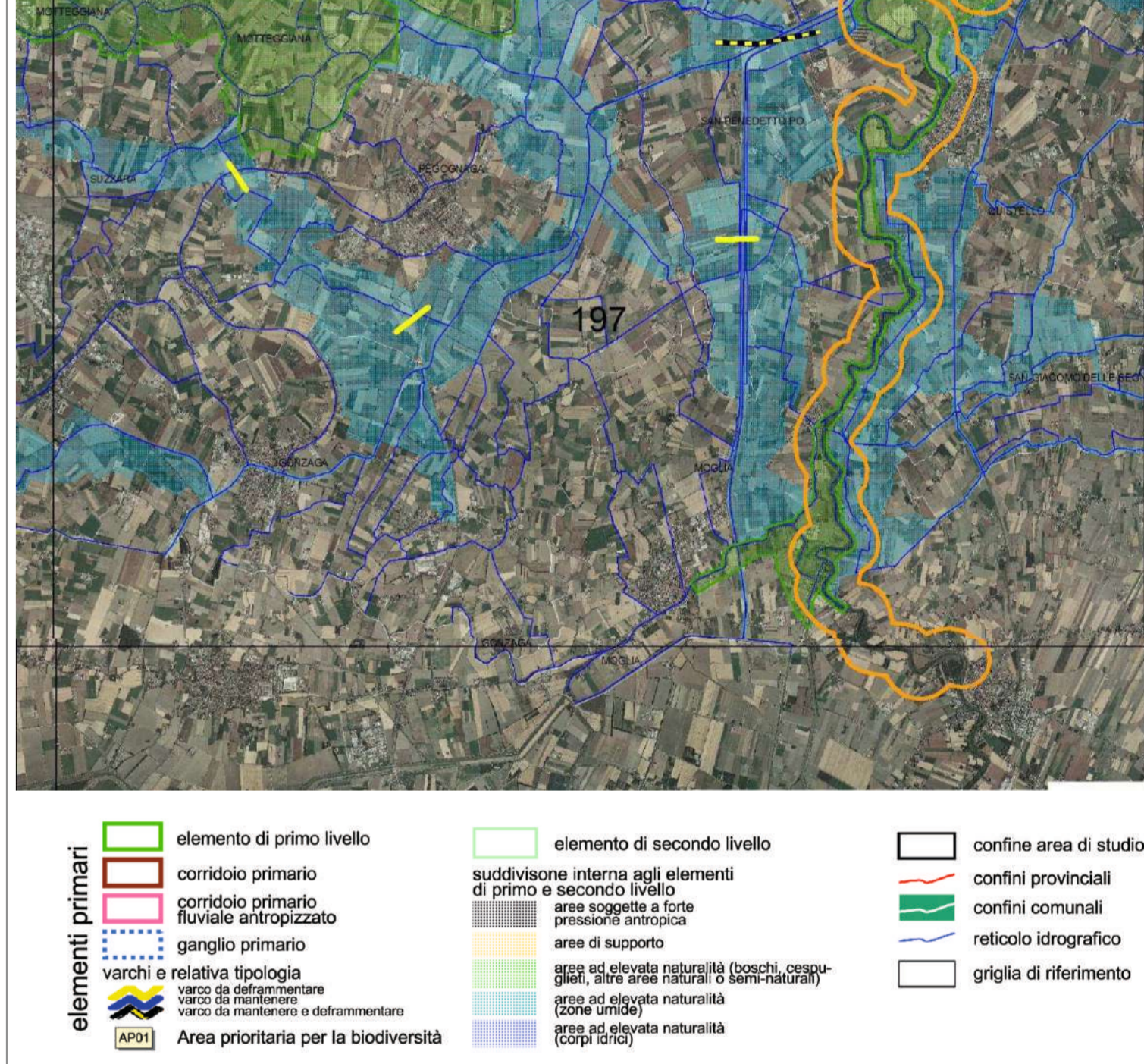
Legende PTC - Piano Territoriale di Coordinamento della Provincia di Mantova

<b>1</b>	<b>2</b>
<b>3</b>	<b>4</b>
<b>5</b>	<b>6</b>
<b>7</b>	<b>8</b>
<b>9</b>	<b>10</b>
<b>11</b>	<b>12</b>
<b>13</b>	<b>14</b>
<b>15</b>	<b>16</b>
<b>17</b>	<b>18</b>
<b>19</b>	<b>20</b>
<b>21</b>	<b>22</b>
<b>23</b>	<b>24</b>
<b>25</b>	<b>26</b>
<b>27</b>	<b>28</b>
<b>29</b>	<b>30</b>
<b>31</b>	<b>32</b>
<b>33</b>	<b>34</b>
<b>35</b>	<b>36</b>
<b>37</b>	<b>38</b>
<b>39</b>	<b>40</b>
<b>41</b>	<b>42</b>
<b>43</b>	<b>44</b>
<b>45</b>	<b>46</b>
<b>47</b>	<b>48</b>
<b>49</b>	<b>50</b>
<b>51</b>	<b>52</b>
<b>53</b>	<b>54</b>
<b>55</b>	<b>56</b>
<b>57</b>	<b>58</b>
<b>59</b>	<b>60</b>
<b>61</b>	<b>62</b>
<b>63</b>	<b>64</b>
<b>65</b>	<b>66</b>
<b>67</b>	<b>68</b>
<b>69</b>	<b>70</b>
<b>71</b>	<b>72</b>
<b>73</b>	<b>74</b>
<b>75</b>	<b>76</b>
<b>77</b>	<b>78</b>
<b>79</b>	<b>80</b>
<b>81</b>	<b>82</b>
<b>83</b>	<b>84</b>
<b>85</b>	<b>86</b>
<b>87</b>	<b>88</b>
<b>89</b>	<b>90</b>
<b>91</b>	<b>92</b>
<b>93</b>	<b>94</b>
<b>95</b>	<b>96</b>
<b>97</b>	<b>98</b>
<b>99</b>	<b>100</b>

Estratti Tavole PTC - Piano Territoriale di Coordinamento della Provincia di Mantova



Estratti Rete Ecologica Regionale: Settori 197-198



REGIONE LOMBARDA

PROVINCIA DI MANTOVA

Comune di Moglia

# PGT

## Variante n° 2

Piano di Governo del Territorio  
(Redatto ai sensi della L. n° 12 dell'11 marzo 2005 e s.m.i.)

### DOCUMENTO DI PIANO

<p>Adottato dal Consiglio Comunale il _____ con Delibera n° _____</p> <p>Approvato dal Consiglio Comunale il _____ con Delibera n° _____</p> <p><b>Referenti istituzionali</b></p> <p>La Sindaco: dott.ssa Simona Maretti</p> <p>Il Segretario Comunale: dott.ssa Daniela Vallaro</p> <p>Il Responsabile del Servizio Tecnico: arch. Alessandra Gaverelli</p> <p><b>Valutazione Ambientale Strategica</b></p> <p>Redattore Valutazione Ambientale Strategica: dott. Ivano Gianfranco Viani</p>	<p><b>Redattori del P.G.T.</b></p> <p><b>Progettisti incaricati:</b></p> <p>Capogruppo: arch. urb. Giovanni Zandonella Misocco</p> <p>arch. Vittorio Valpodi</p> <p>Partecipazione Progettuale e gestione GIS: dott. in arch. Sara Guarnieri</p> <p>Redattore componente Geologica/Geologica del P.G.T. ENGED s.r.l.</p>
--	--

DP 02 11

Planificazione Sovraordinata di Livello Regionale e Provinciale

PIANIFICAZIONE SOVRAORDINATA DI LIVELLO PROVINCIALE

EMISSIONE FORMALE PRO ADOZIONE DEL P.G.T. IN C.C.