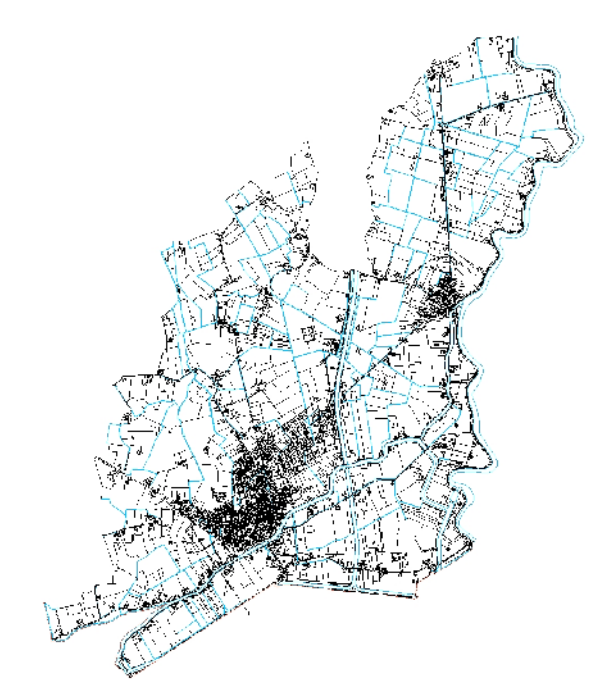


- Legenda**
- Confine comunale
  - Confine provinciale
  - Zonizzazione acustica del territorio comunale**
  - classe di assegnazione
  - II
  - III
  - IV
  - IV di progetto
  - V
  - limite di 200 metri rispetto all'infrastruttura esistente
  - limite di 300 metri rispetto all'infrastruttura esistente



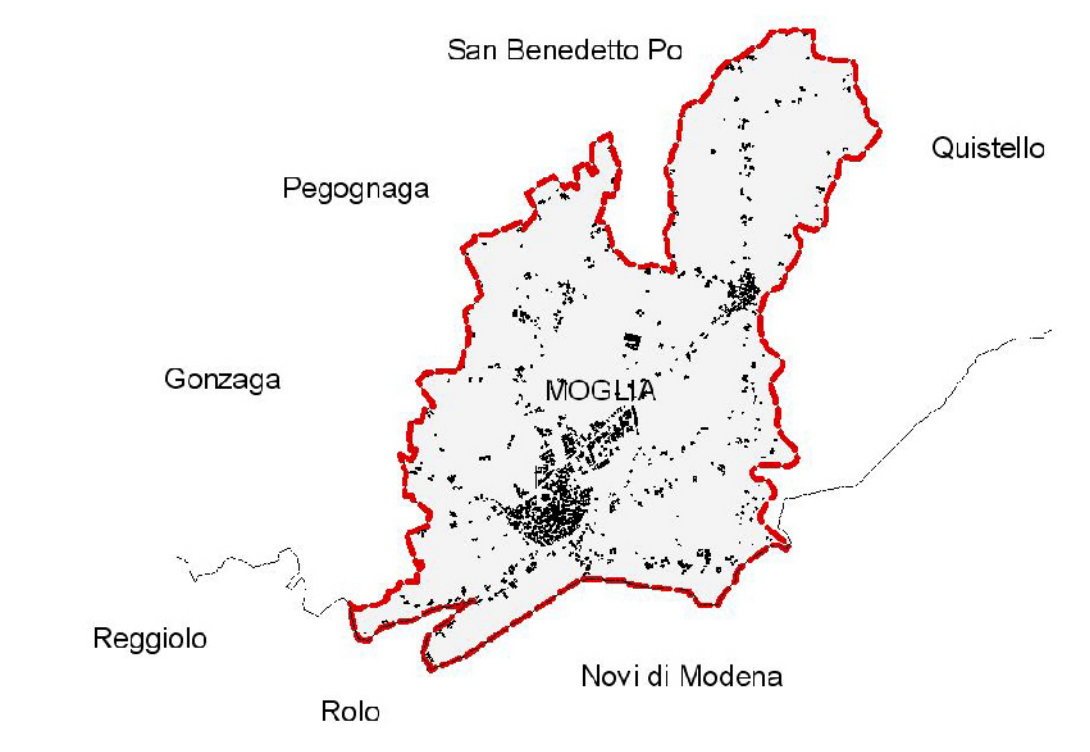
Regione Lombardia Provincia di Mantova

**COMUNE DI MOGLIA**

**PIANO DI ZONIZZAZIONE ACUSTICA**

**e3** AZZONAMENTO ACUSTICO ALL'INTERNO DEL PERIMETRO DEL CENTRO EDIFICATO BONDANELLO SCALA 1:2.000  
SETTEMBRE 2011

COORDINATORE DI PROGETTO: ARCH. GIOVANNI IACOMETTI  
 URBANISTICA: ARCH. GIOVANNI IACOMETTI, ARCH. GIULIA MORASCHI  
 COMPONENTE ACUSTICA: ING. GAMBERINI



Adozione con delibera C.C. n. \_\_\_\_\_ Data \_\_\_\_\_ Approvazione con delibera C.C. n. \_\_\_\_\_ Data \_\_\_\_\_  
 Pubblicazione: \_\_\_\_\_ Pubblicazione B.U.R.L. n. \_\_\_\_\_ Data \_\_\_\_\_  
 IL PROGETTISTA: \_\_\_\_\_ IL RESPONSABILE DEL PROCEDIMENTO: \_\_\_\_\_ IL SINDACO: \_\_\_\_\_